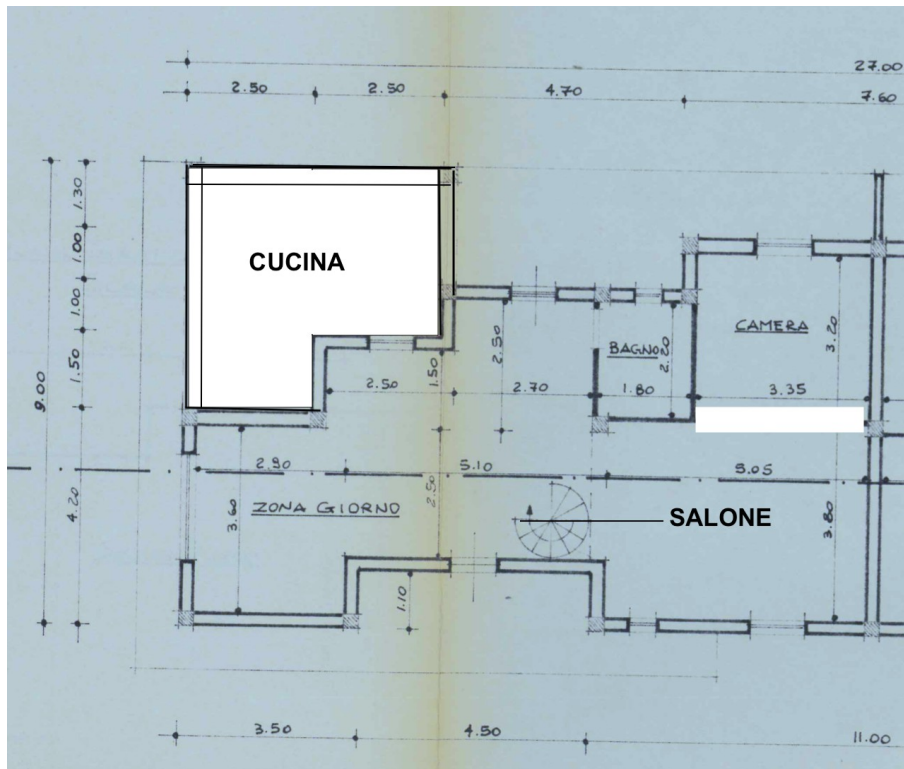


Tribunale di Bari

Ufficio Esecuzioni Immobiliari

Proc. Esecuzione n°150/2020 R.G.Esec.

PIANTA PIANO TERRA
su pianta progetto assentito
con modifiche effettuate abusivamente:
diversa distribuzione interna e chiusura veranda diventata cucina



L'Esperto Stimatore
dott.agr.Elena Barbone

11 settembre 2021