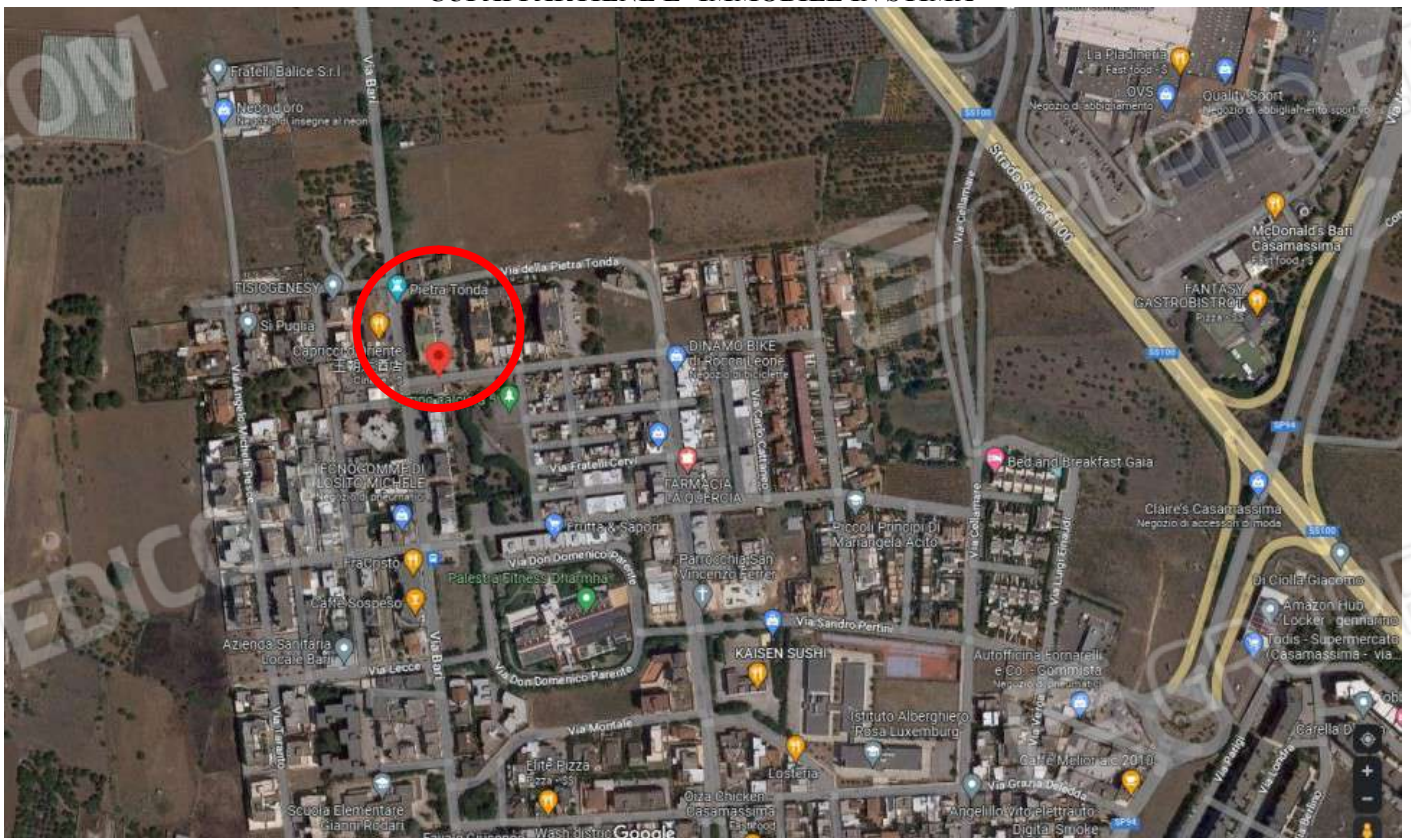


FOTO NN. 1-2: CASAMASSIMA: INQUADRAMETO URBANO DELLO STABILE CONDOMINIALE CUI APPARTIENE L'IMMOBILE IN STIMA



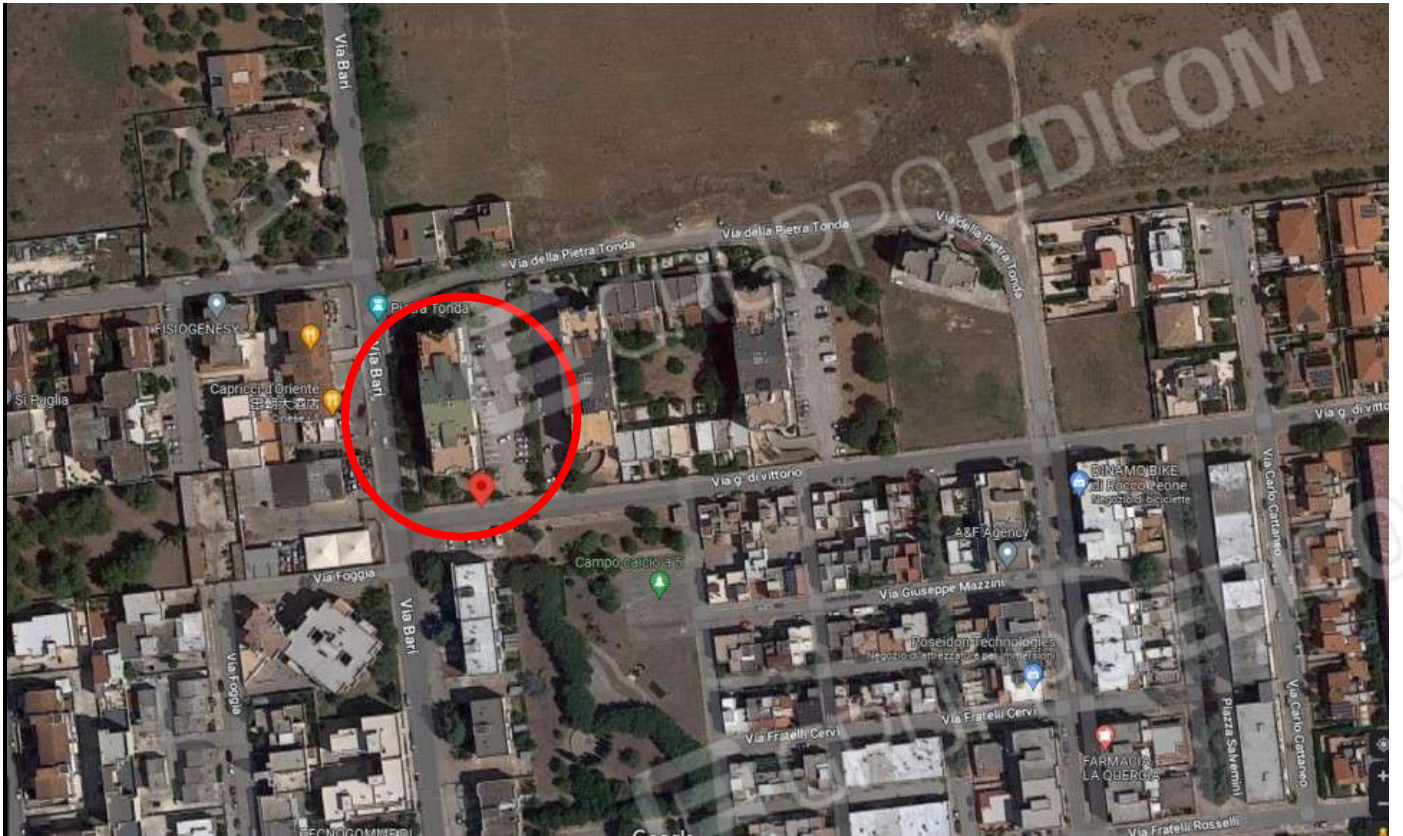


FOTO NN.3-4: CASAMASSIMA: INQUADRAMENTO URBANO DELL'IMMOBILE IN STIMA AVENTE ACCESSO DAL CIV. 2 DI VIA DI VITTORIO





FOTO NN. 5-6: CASAMASSIMA: VISTA PROSPETTICA DI VIA BARI ANGOLO VIA GIUSEPPE DI VITTORIO OVE AL CIV.2 E' POSTO LO STABILE CONDOMINIALE CUI APPARTIENE L'IMMOBILE IN STIMA (FOTO IN ALTO); VISTA DA VIA BARI DELLA TESTATA DELLO STABILE (FOTO IN BASSO);





FOTO NN. 7-8: VIA GIUSEPPE DI VITTORIO: VISTE PROSPETTICHE DELLO STABILE CONDOMINIALE CUI APPARTIENE L'IMMOBILE IN STIMA





FOTO NN. 9-10: VIA GIUSEPPE DI VITTORIO CIV.2: ACCESSI (PEDONALE E CARRABILE) ALL'AREA PERTINENZIALE CONDOMINIALE DELLO STABILE OVE AL SECONDO PIANO E' POSTO L'IMMOBILE IN STIMA(FOTO IN ALTO); AREA A VERDE PUBBLICO POSTA NELLE VICINANE DELLO STABILE (FOTO IN BASSO)





FOTO NN. 11-12: VIA GIUSEPPE DI VITTORIO: AREA A VERDE PUBBLICO ATTREZZATO POSTA NELLE VICINANE DELLO STABILE





FOTO NN. 13-14: ACCESSI PEDONALE E CARRABILE ALL'AREA PERTINENZIALE CONDOMINIALE DELLO STABILE CUI APPARTIENE L'IMMOBILE IN STIMA (FOTO IN ALTO); CANCELLO D'ACCESSO PEDONALE (FOTO IN BASSO)





FOTO NN. 15-16: VISTE PROSPETTICHE DELLO STABILE DALL'AREA PERTINENZIALE CONDOMINIALE ADIBITA A PARCHEGGIO (FOTO IN BASSO);

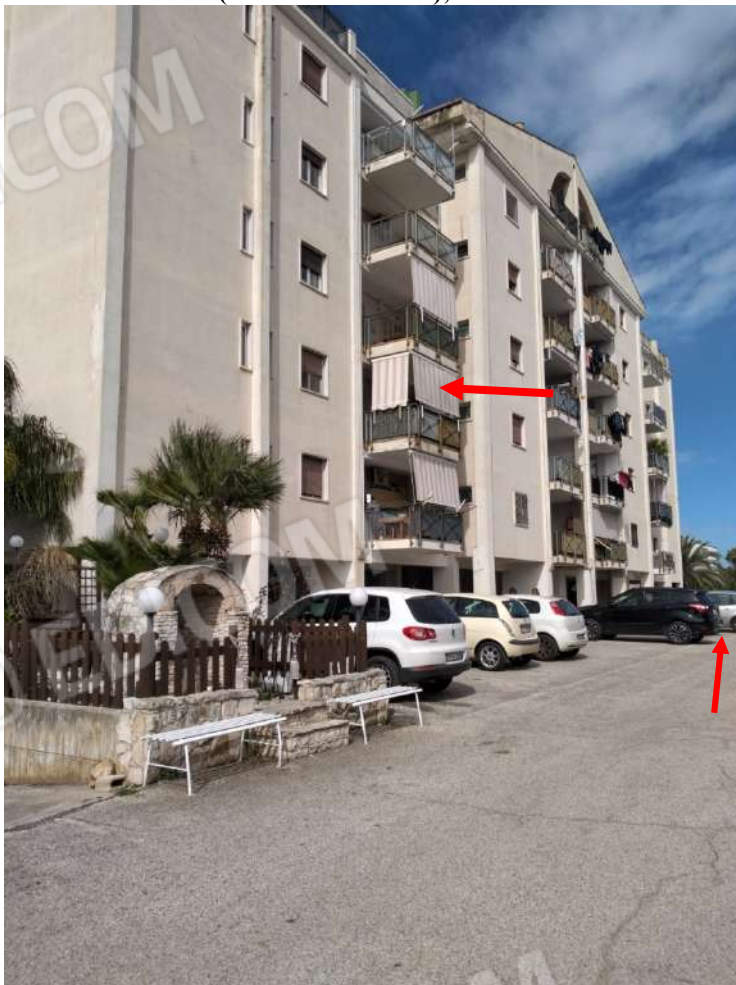




FOTO NN. 17-18: PARTICOLARI DELL'AREA PERTINENZIALE CONDOMINIALE ADIBITA A PARCHEGGIO; POSTO AUTO AD USO ESCLUSIVO (STALLO) DI PERTINENZA DELL'IMMOBILE IN STIMA(FOTOIN ALTO)





FOTO NN. 19-20: PIANO PILOTIS DELLO STABILE CONDOMINIALE





FOTO N. 21: PIANO PILOTIS: VISTA DEL CORPO SCALA SCOPERTO DI COLLEGAMENTO TRA I PIANI DELLO STABILE



FOTO NN. 22-23: PORTONE D'ACCESSO ALL'ANDRONE CONDOMINIALE(FOTO IN ALTO); PIANO PILOTIS VISTO DAL'ANDRONE (FOTO IN BASSO);





FOTO NN. 24-25: ANDRONE CONDOMINIALE, CORPO SCALA ED ASCENSORE D'ACCESSO AI VARI PIANI COSTITUENTI LO STABILE





FOTO NN. 26-27: ANDRONE CONDOMINIALE:ASCENSORE E CORPO SCALA D'ACCESSO AI VARI PIANI COSTITUENTI LO STABILE





FOTO NN. 28-129: RAMPA DI SCALE A SECONDO PIANO OVE E' POSTO L'IMMOBILE IN STIMA (FOTO IN ALTO); BALLATOIO D'ACCESSO ALL'APPARTAMENTO (FOTO IN BASSO)





FOTO NN. 30-31: BALLATOIO A SECONDO PIANO OVE E' POSTO L'IMMOBILE IN STIMA SULLO SFONDO L'ACCESSO (FOTO IN ALTO); INTERNO DELL'APPARTAMENTO: ZONA INGRESSO (FOTO IN BASSO)





FOTO NN. 32-33: IMMOBILE IN STIMA:ZONA INGRESSO VISTA DAL SOGGIORNO SULLO SFONDO LA PORTA D'INGRESSO, A DESTRA L'ACCESSO ALLA CUICINA (FOTO IN ALTO); ZONA INGRESSO VISTA DAL SOGGIORNO (FOTO IN BASSO)





FOTO NN. 34-35: SOGGIORNO: SULLO SFONDO L'ACCESSO AL DISIMPEGNO ZONA NOTTE





FOTO NN. 36-37: SOGGIORNO: PARTICOLARI





FOTO NN. 38-39:PORTA FINESTRA D'AFFACCIO DELSOGGIORNO:SU DI UN AMPIO BALCONE





FOTO NN. 40-41:PORTA FINESTRA D’AFFACCIO DELSOGGIORNO:PARTICOLARI





FOTO NN. 42-43: ZONA GIORNO: BALCONE D’AFFACCIO DEL SOGGIORNO: E DELLA CUCINA. SULLO SFONDO LA PORTA FINESTRA DELLA CUCINA (FOTO IN ALTO)





FOTO N. 44: CALDAIA.



FOTO NN. 45-46: AFFACCIO SULL'AREA PERTINENZIALE CONDOMINIALE D'ACCESSO ALLO STABILE (FOTO IN ALTO); POSTO AUTO AD USO ESCLUSIVO DELL'IMMOBILE IN STIMA CONTRADDISTINTO DAL N. 8 VISTO DAL BALCONE ZONA GIORNO (FOTO IN BASSO)

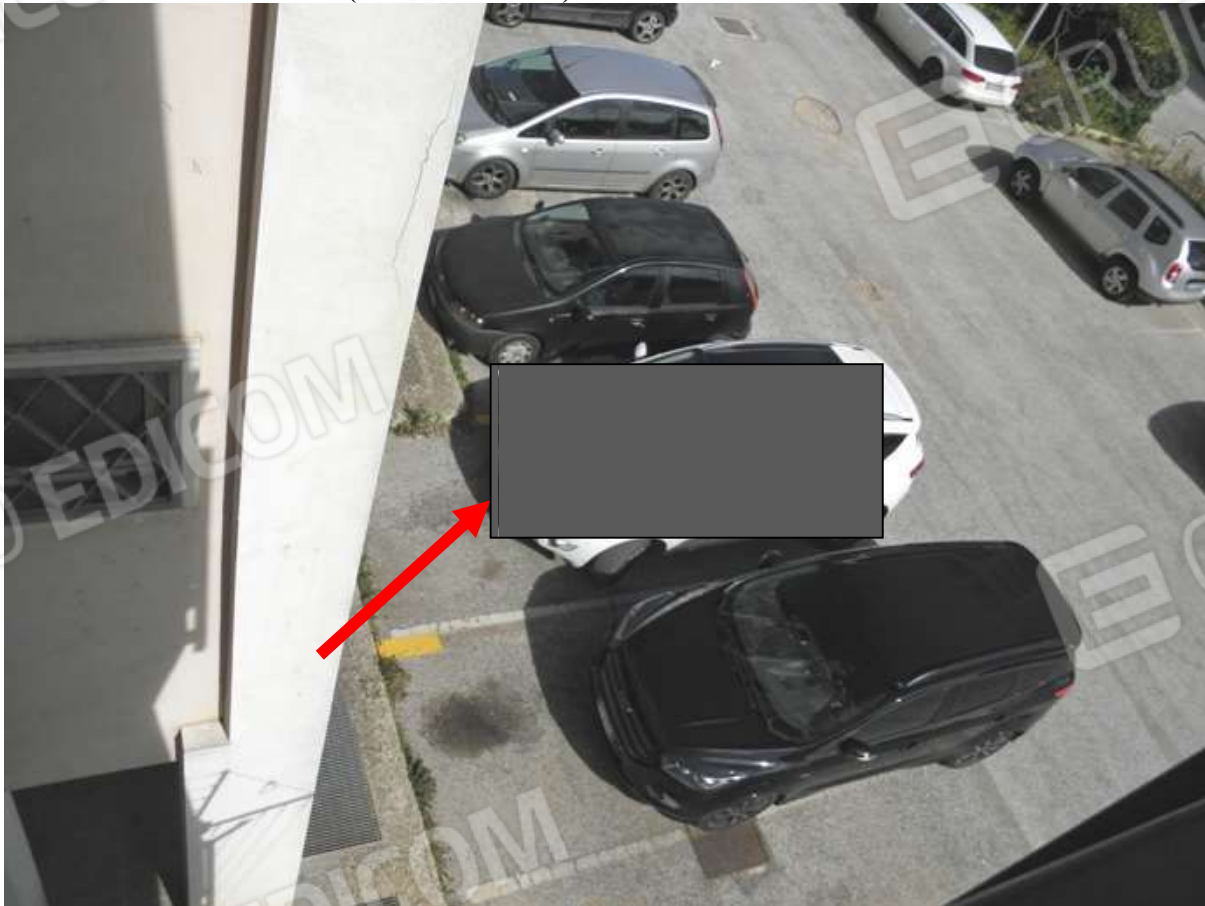




FOTO NN. 47-48: CUCINA ATTEZZATA DI SERVIZIO LAVANDERIAVISTA DAL BALCONE ZONA GIORNO (FOTO IN ALTO); SERVIZIO IGIENICO-LAVANDERIA VISTO DALLA PORTA D'ACCESSO (FOTO IN BASSO)





FOTO NN. 49-50: SERVIZIO IGIENICO- LAVANDERIA PARTICOLARI





FOTO NN. 51-52: CUCINA VISTA DAL SERVIZIO IGIENICO- LAVANDERIA (FOTO IN ALTO); SOGGIORNO VISTO DALLA CUCINA: SULLO SFONDO L'ACCESSO ALLA DISIMPEGNO ZONA NOTTE (FOTO IN BASSO)





FOTO NN. 53-54: DISIMPEGNO ZONA NOTTE: SULLO SFONDO L'ACCESSO ALLA CAMERA DA LETTO MATRIMONIALE (FOTO IN ALTO); SOGGIORNO VISTO DAL DISIMPEGNO (FOTO IN BASSO)





FOTO NN. 55-56: CAMERA DA LETTO FIGLI POSTA A SINISTRA ENTRANDO NEL DISIMPEGNO





FOTO NNN. 57-58-59: CAMERA DA LETTO FIGLI SULLO SFONDO IL DISIMPEGNO FOTO IN ALTO); BAGNO (FOTO IN BASSO);





**FOTO NNN. 60-61-62: BAGNO: STATO DEL SOFFITTO E DELLE PARETI (FOTO IN ALTO);
PARTICOLARI (FOTO IN BASSO)**





FOTO NN. 63-64: ACCESSO ALLA CAMERA DA LETTO MATRIMONIALE (FOTO IN ALTO); CAMERA DA LETTO MATRIMONIALE SULLO SFONDO IL DISIMPEGNO (FOTO IN BASSO);





FOTO NNN. 65-66-67: CAMERA DA LETTO MATRIMONIALE CON AFFACCIO SU BALCONCINO ANGOLARE(FOTO IN ALTO); BALCONCINO ANGOLARE(FOTO IN BASSO)

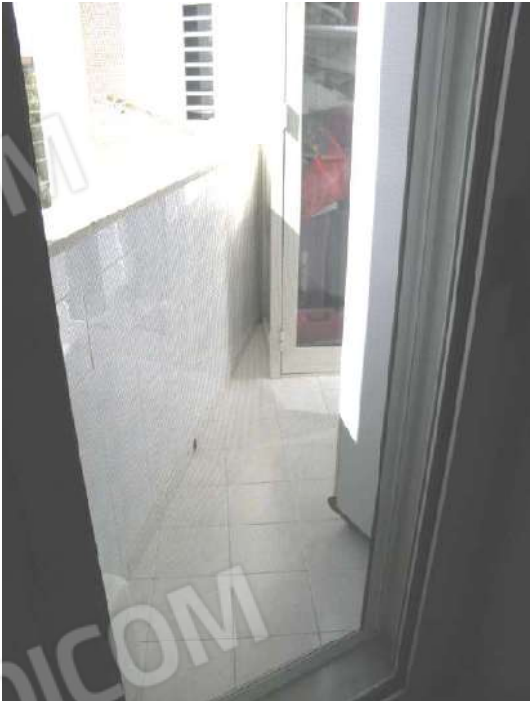




FOTO NN. 67-69: CAMERA DA LETTO MATRIMONIALE BALCONCINO ANGOLARE D’AFFACCIO (FOTO IN ALTO);





FOTO N. 70: VISTA DAL BALCONCINO ANGOLARE PROSPICIENTE VIA GIUSEPPE DI VITTORIO . SULLO SFONDO, VIA BARI.



FOTO NN. 71-72: SECONDA CAMERA DA LETTO FIGLI SULLO SFONDO L'AFFACCIO SU BALCONCINO ANGOLARE(FOTO IN ALTO); SULLO SFONDO IL DISIMPEGNO D'ACCESSO (FOTO IN BASSO);

