

LOTTO N. 3 ES. N. 255 del 2019



foto n. 1 prospetto con portone d'ingresso

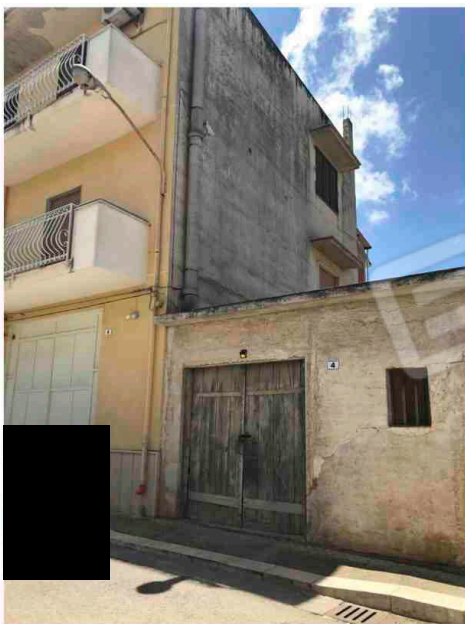


foto n. 2 prospetto laterale

1° piano



foto n. 3 ingresso appartamento



foto n. 4, 2° ambiente

1° piano



foto 5, salotto

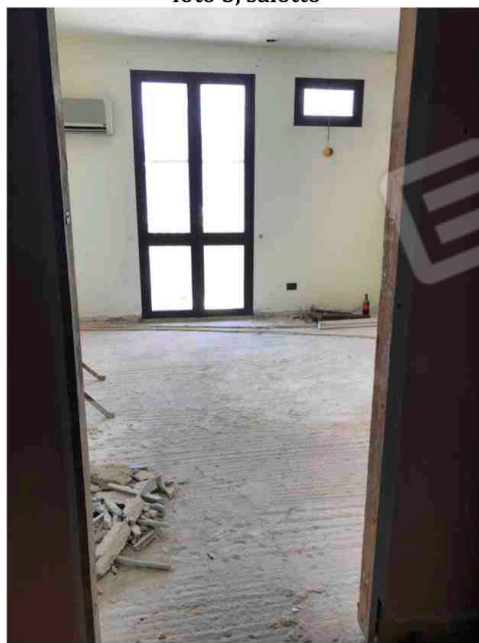


foto n. 6\7, 3° ambiente

2° piano



foto 7 futura stanza da letto



foto 8 specifica di cantiere

Lotto n. 3 - 2° piano

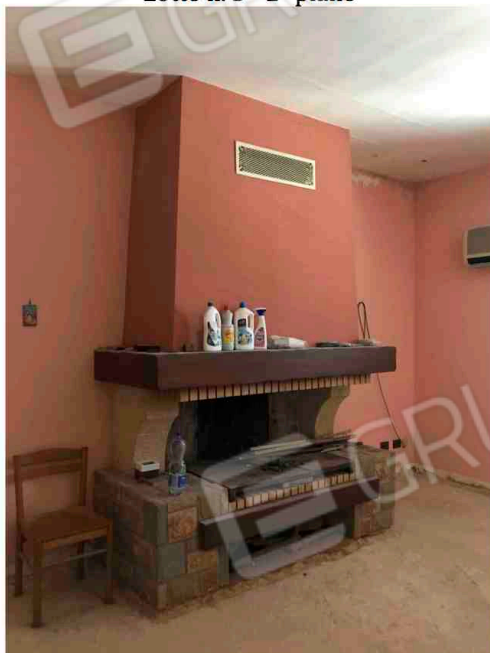


foto 9 salotto in ristrutturazione a cui è stato lasciato il camino

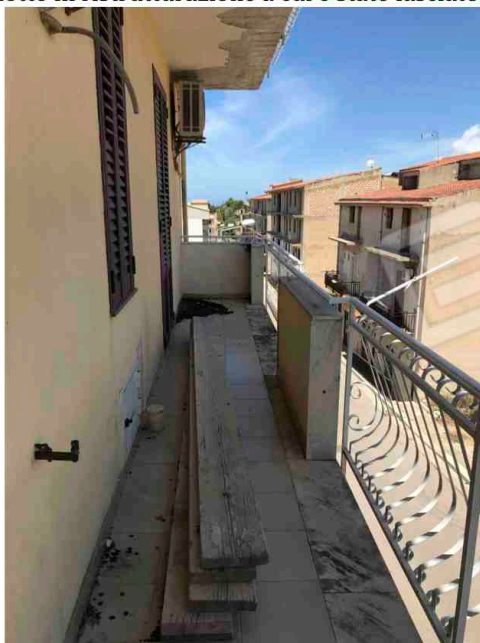


foto 10 balcone



foto 11, particolare di una centina
che sorregge il balcone del terrazzo



foto n. 12
condizioni del soffitto

LOTTO n. 3
Terrazzo



foto n. 13\14
terrazzo con vista sul paese



foto n. 15, ingresso al terrazzo.



foto n. 16, altra vista del terrazzo.