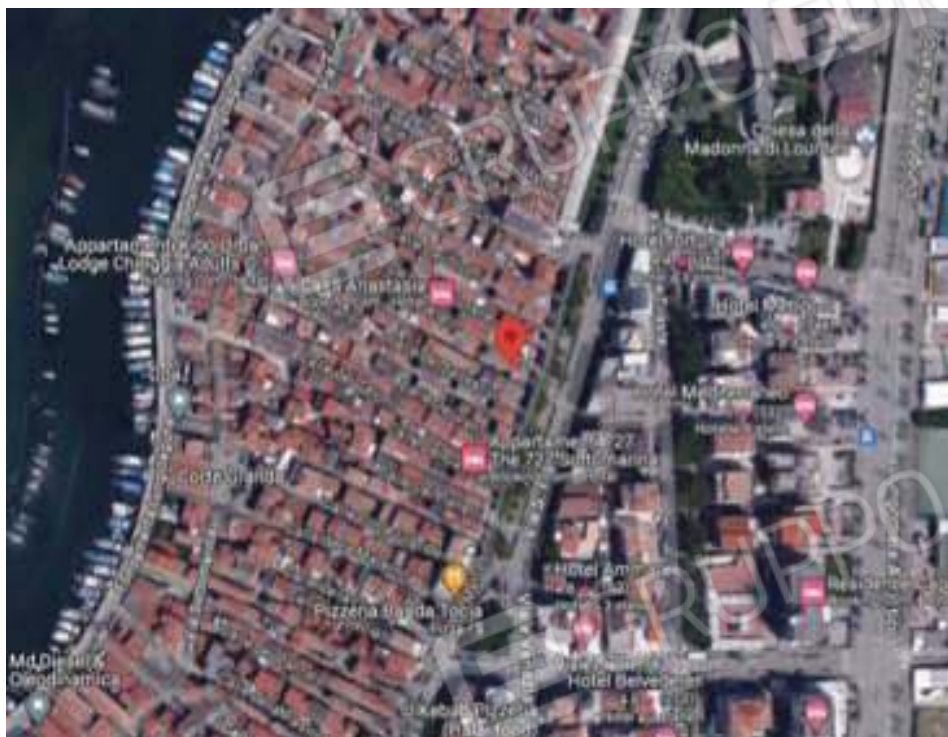


DOCUMENTAZIONE FOTOGRAFICA



Estratto dal WEB - Google Maps.

Con pallino rosso il punto in cui si trova l'immobile in esame.



FOTO 1 - Il fabbricato in Via San Marco 629.



FOTO 2 - L'ingresso.

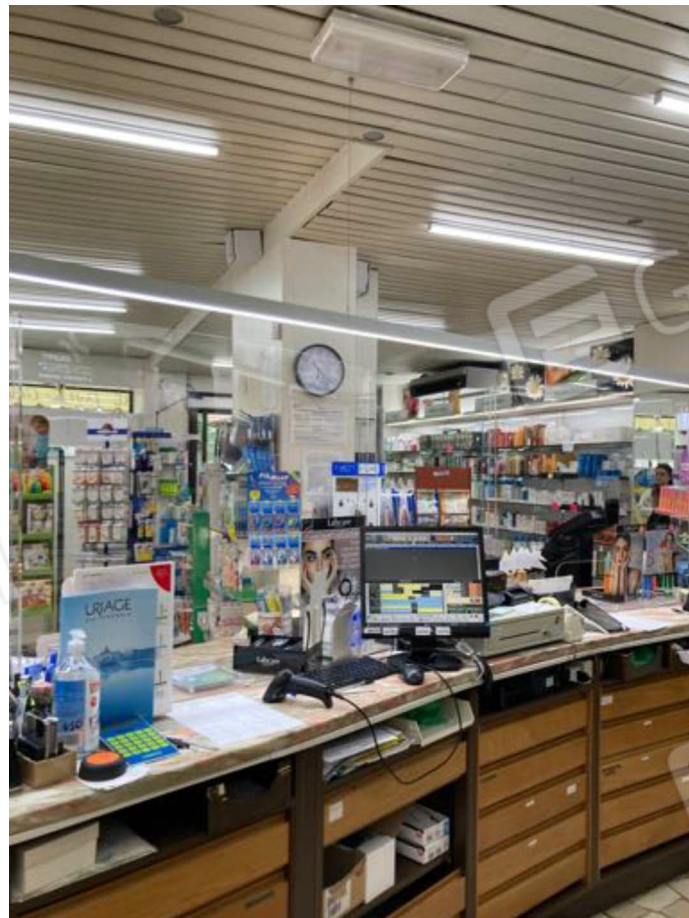


FOTO 3 - L'area vendita.



FOTO 4 - Il locale preparazione farmaci.



FOTO 5 - Il retro.



FOTO 6 - Il bagno.
Si notano i segni infiltrativi.



FOTO 7 - Il deposito-magazzino.
Si notano i segni infiltrativi di risalita.