

rosina ciotti architetto

DOCUMENTAZIONE FOTOGRAFICA



rosina ciotti architetto



FOTO 1-2 prospetti sud-est



rosina ciotti architetto



FOTO 3-4 lato est



rosina ciotti architetto



FOTO 5-6 lato sud



rosina ciotti architetto



FOTO 7-8 strada comunale e part.lla 232



rosina ciotti architetto



FOTO 9-10 forno a gasolio

rosina ciotti architetto



7



FOTO 11-12 forno meccanico



rosina ciotti architetto



FOTO 13-14 sala lavorazione 1



rosina ciotti architetto



FOTO 15-17 sala lavorazione 1

rosina ciotti architetto



FOTO 18-19 ripostiglio





FOTO 20-21 spogliatoio e bagno

rosina ciotti architetto



FOTO 22 disimpegno



rosina ciotti architetto



13



FOTO 23-24 sala lavorazione 2



rosina ciotti architetto



FOTO 25-26 spogliatoio e bagno



rosina ciotti architetto



FOTO 27-28 macchina confezionatrice sala lavorazione 3



FOTO 29 scaffalatura sala lavorazione 3



rosina ciotti architetto



FOTO 30-31 fili elettrici aerei sala lavorazione 3



FOTO 32-33 deposito traccia di filo elettrico sul pavimento



rosina ciotti architetto



FOTO 34-35 deposito



rosina ciotti architetto



FOTO 36-37 sala lavorazione 4



rosina ciotti architetto



FOTO 38-39 forni a legna sala lavorazione 4



rosina ciotti architetto



FOTO 40-41 scaffalatura e impastatrice a spirale sala lavorazione 4



rosina ciotti architetto



FOTO 42-43 macchinari sala lavorazione 4 traccia filo elettrico aereo

rosina ciotti architetto



24



FOTO 44-45 estintore portatile e traccia aerea filo elettrico sala lavorazione 4



rosina ciotti architetto



FOTO 46-47-48 retro forni e pollaio



rosina ciotti architetto



26



FOTO 49-50 portico e linea di confine su strada comunale



rosina ciotti architetto



FOTO 51 ufficio

rosina ciotti architetto



FOTO 52-53 ufficio





FOTO 54 locale accessorio 1



rosina ciotti architetto

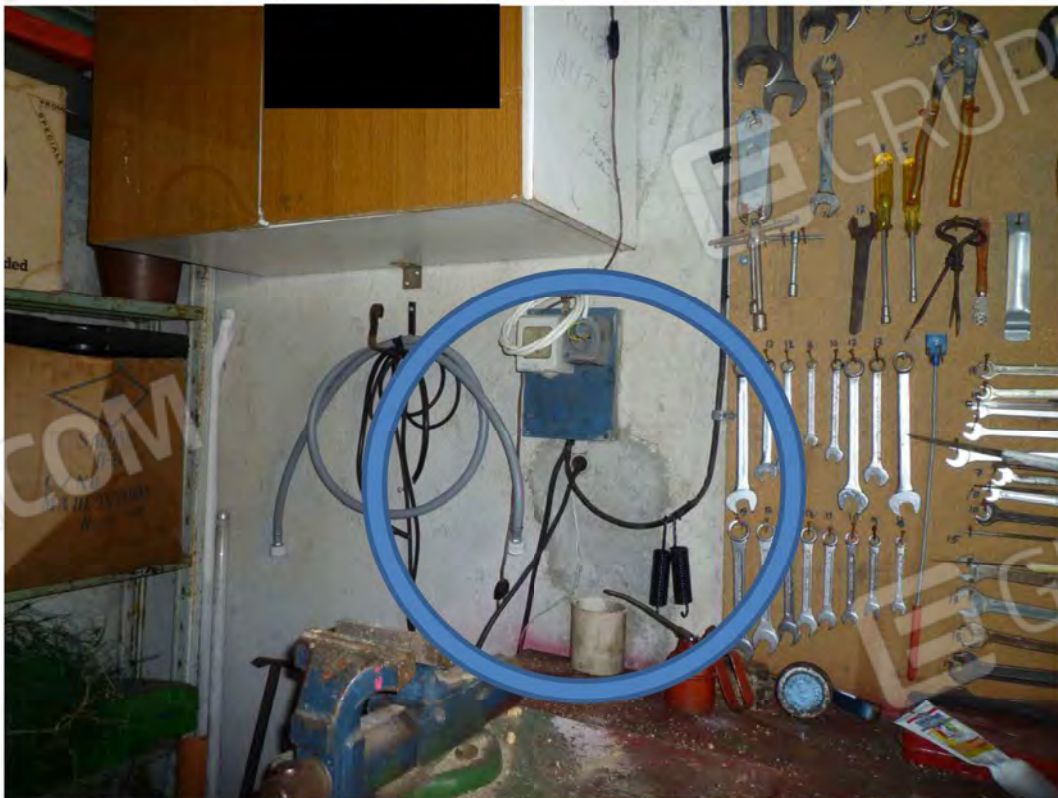


FOTO 55-56 locale accessorio 1 particolari di finestra murata e filo elettrico





FOTO 57 – 58 locali accessori 1e2 interno 2