

6. ALLEGATI

6.1 Documentazione fotografica

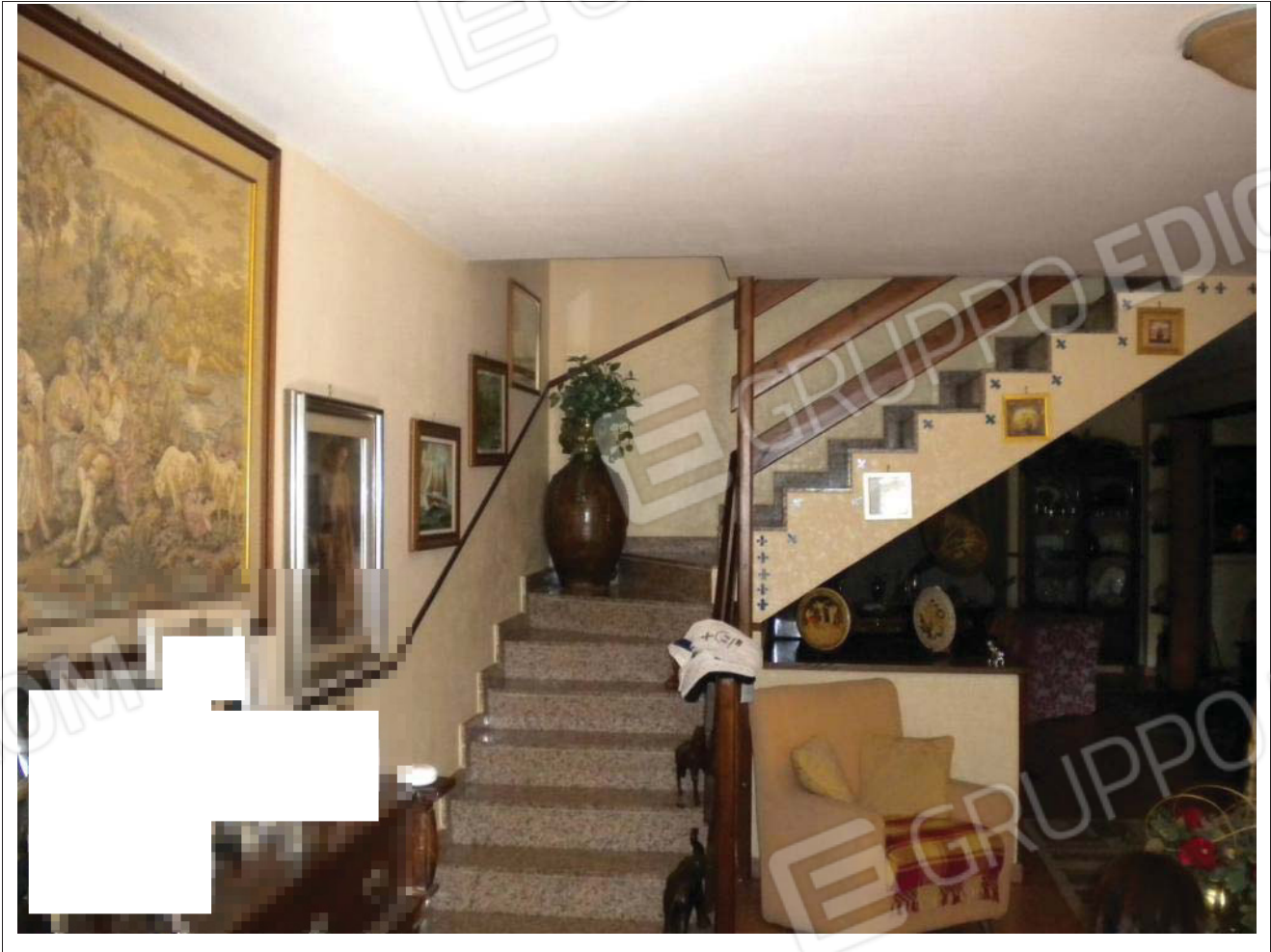


Foto n.1

Foto n.1 : particolare vista ingresso lato sinistro



Foto n.2

Foto n.2 : particolare vista ingresso lato destro, è visibile il camino affetto da infiltrazioni d'acqua che partono dal solaio e si protraggono fino al pavimento



Foto n.3

Foto n.3 : Particolare del pavimento della zona soggiorno.

Si noti la crepa sul pavimento in verso opposto al senso di apertura della porta-finestra
Causata da tensioni residue insistenti sulla struttura della villa dovute allo smottamento
del terreno.



Foto n.4

Foto n.4 : particolare lesione situata sull'angolo sinistro della zona di ingresso

Studio Tecnico
Dott. Ing. Stanislao Colacino



Foto n.5



Foto n.6

Foto n.5,6 : Particolari della zona soggiorno



Foto n.7



Foto n.8

Foto n. 7,8 : Particolari di infiltrazioni d'acqua e lesioni presenti nella zona ingresso-soggiorno



Foto n.9

Foto n.9 : Particolare di una lesione presente nel locale soggiorno



Foto n.10

Foto n.10 : Particolare del locale Archivio creato mediante tramezzatura nella zona ingresso-soggiorno. Sono presenti lesioni localizzate sulla parete interna.



Foto n.11

Foto n.11 : Particolare del bagno “recentemente ristrutturato” del piano seminterrato.
Non presenta lesioni



Foto n.12

Foto n.12 : Particolare dell'accesso al primo piano mediante scala interna, sono stati riscontrati anche in questo ambiente tracce di umidità, infiltrazioni d'acqua e lesioni.



Foto n.13



Foto n.14

Foto n.13,14 : Particolare di alcuni danneggiamenti riscontrati nel corridoio di accesso al Primo Piano, seppur ritinteggiato recentemente



Foto n.15

Foto n.15 : Particolare del locale cucina del Primo Piano, recentemente ristrutturato, che manifesta problemi di infiltrazioni d'acqua e lesioni.

Come si mostra nella seguente fotografia va notato come le forze in gioco sulla parete della cucina, sia di entità tale da aver spaccato le piastrelle del muro, quando solitamente le piastrelle, in presenza di lesioni, e quindi di "tensioni" si scollano dalla superficie ove sono posizionate.



Foto n.16



Foto n.17

Foto n.16,17 : Particolari di lesione e infiltrazione d'acqua presenti nel locale cucina



Foto n.18



Foto n.19

Foto n.18,19 : Particolari del primo bagno del Primo Piano, non presenta lesioni o danneggiamenti, in quanto recentemente ristrutturato



Foto n.20

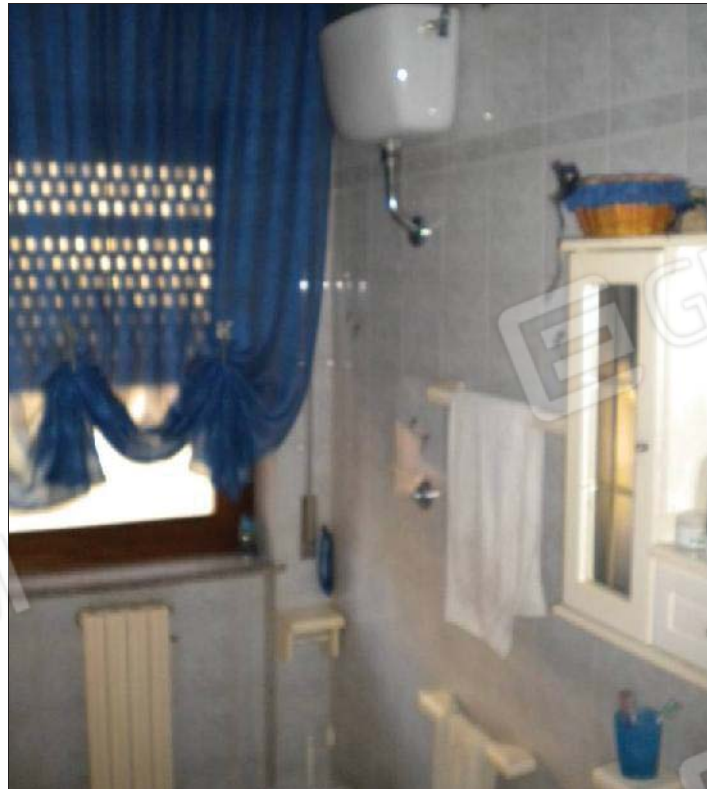


Foto n.21

Foto n.20,21 : Particolare del secondo bagno del Primo Piano, recentemente Ristrutturato



Foto n.22



Foto n.23

Foto n.22,23 : Particolare della prima camera da letto sita al Primo Piano, non presenta danneggiamenti in quanto recentemente ristrutturata



Foto n.24

Foto n.24 : particolare del balcone della camera da letto che manifesta lesioni



Foto n.25

Foto n.25 : vista del secondo corridoio presente nel Primo Piano dello stabile, come si mostrerà in seguito, anche in questa zona sono presenti lesioni ed infiltrazioni d'acqua



Foto n.26



Foto n.27

Foto n.26,27 : Particolare di infiltrazione d'acqua che scorre dal soffitto lungo la colonna, unitamente a delle lesioni sul solaio localizzate nell'intorno della colonna stessa e lungo la parete del muro



Foto n.28



Foto n.29

Foto n.28,29 : Particolare della seconda stanza da letto, che manifesta importanti infiltrazioni d'acqua unitamente ad una profonda lesione che parte dal solaio e si sviluppa lungo lo spigolo Nord della parete



Foto n. 30



Foto n.31

Foto n. 30,31 : Particolare della terza camera da letto presente al Primo Piano,
recentemente ristrutturata

Studio Tecnico
Dott. Ing. Stanislao Colacino



Foto n.32



Foto n.33



Foto n.34

Foto n.32,33,34 : Particolare del locale “ Studio” situato al Primo Piano dell’immobile. Presenta una crepa che si estende a ridosso della tramezzo divisorio con il bagno per quasi la totalità della parete, unitamente ad un'altra lesione, stuccata alla meno peggio, nell’intorno della finestra



Foto n.35

Foto n.35 : Particolare della condotta del gas che serve la villa a ridosso del muro di confine



Foto n.36

Foto n.36 : Condizioni generali in cui verte il muro di confine lungo cui scorre la condotta del gas.

Si vuole far notare come lo stesso sia ceduto sotto l'effetto della spinta del terreno.



Foto n.37

Foto n.37 : Particolare identificativo delle condizioni in cui verte l'intera pavimentazione della corte esclusiva, che risulta affetta da crepe, distacchi di mattonelle, dossi e cunette.



Foto n.38



Foto n.39

Foto n.38,39 :La foto n.38 mostra come il muro parallelo a quello dove scorre la condotta del gas, risulti totalmente divelto dalle scale. La foto n.39 mostra le condizioni generali in cui vertono sia le scale e le camminate esterne che le pareti stesse dalla villa.



Foto n.40

Foto n.40 : Particolare che mostra come un muro a blocchi, che delimitava un “gradone” nel giardino sia crollato sotto effetto della spinta del terreno causata dallo smottamento



Foto n.41



Foto n.42

Foto n.41,42 : Particolare sullo stato di conservazione esterno dei muri e sei massetti.



Foto n.43



Foto n.44

Foto n.43,44 : Si vuole far risaltare come il terreno abbia subito un avvallamento che ha causato il distacco dai muretti delle aiuole posizionate nella parte più bassa della corte esclusiva, e come lo stesso si sia dunque spaccato nella zona dove ha avuto origine il cedimento del terreno sottostante.



Foto n.45



Foto n.46



Foto n.47



Foto n.48

Foto n.45,46,47,48 : Condizioni generali identificative di tutti i muri esterni della corte esclusiva



Foto n.49



Foto n.50



Foto n.51

Foto n.49,50,51 : Foto identificative del pessimo stato di conservazione in cui vertono sia le mura perimetrali che la base di cemento che crea la strada d'accesso alla villa.