



Foto n. 7 - Fabbricato rurale in Bisignano, c.da Franci.

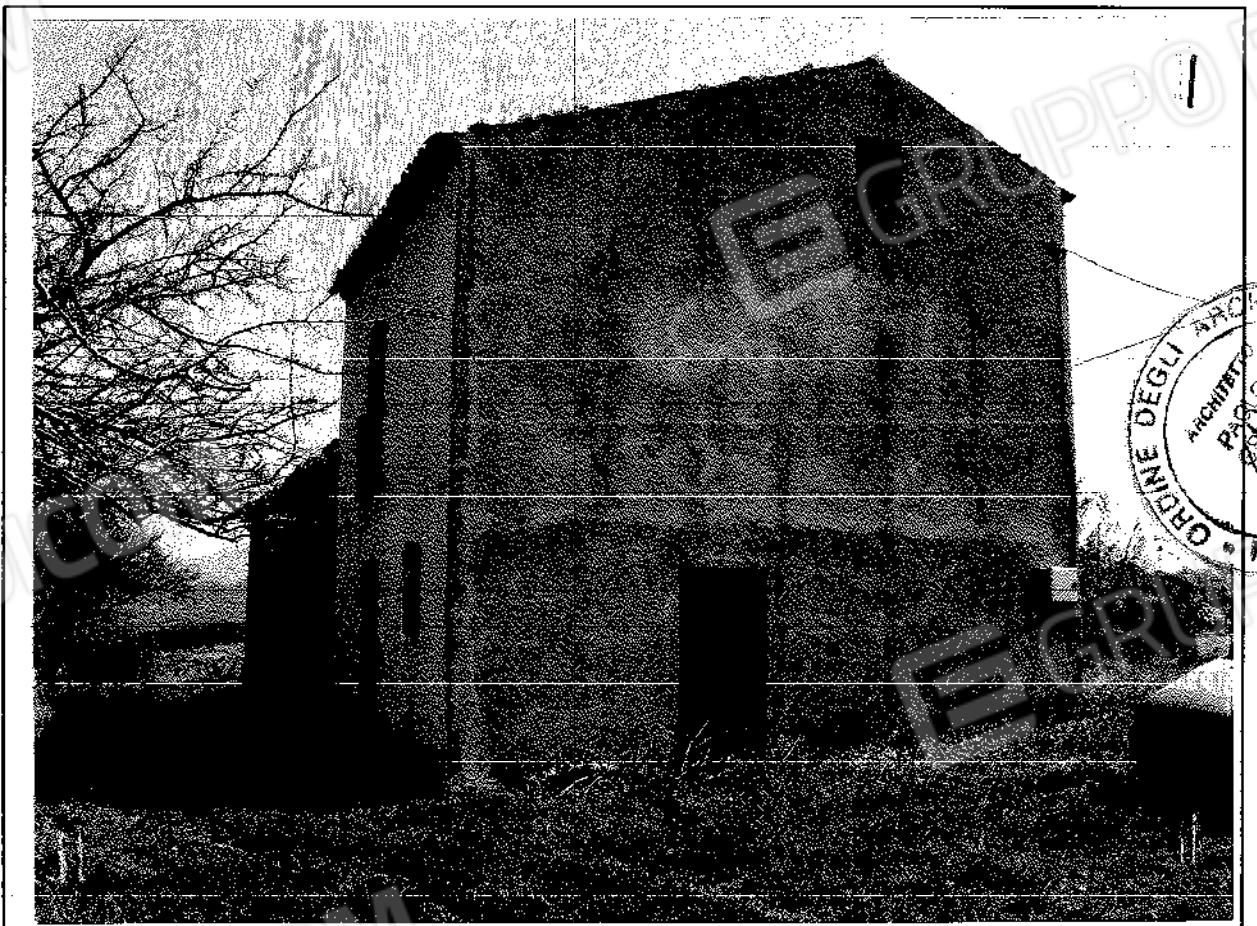


Foto n. 8 - Fabbricato rurale in Bisignano, c.da Franci.



Foto n. 9 - Fabbricato rurale in Bisignano, c.da Franci.

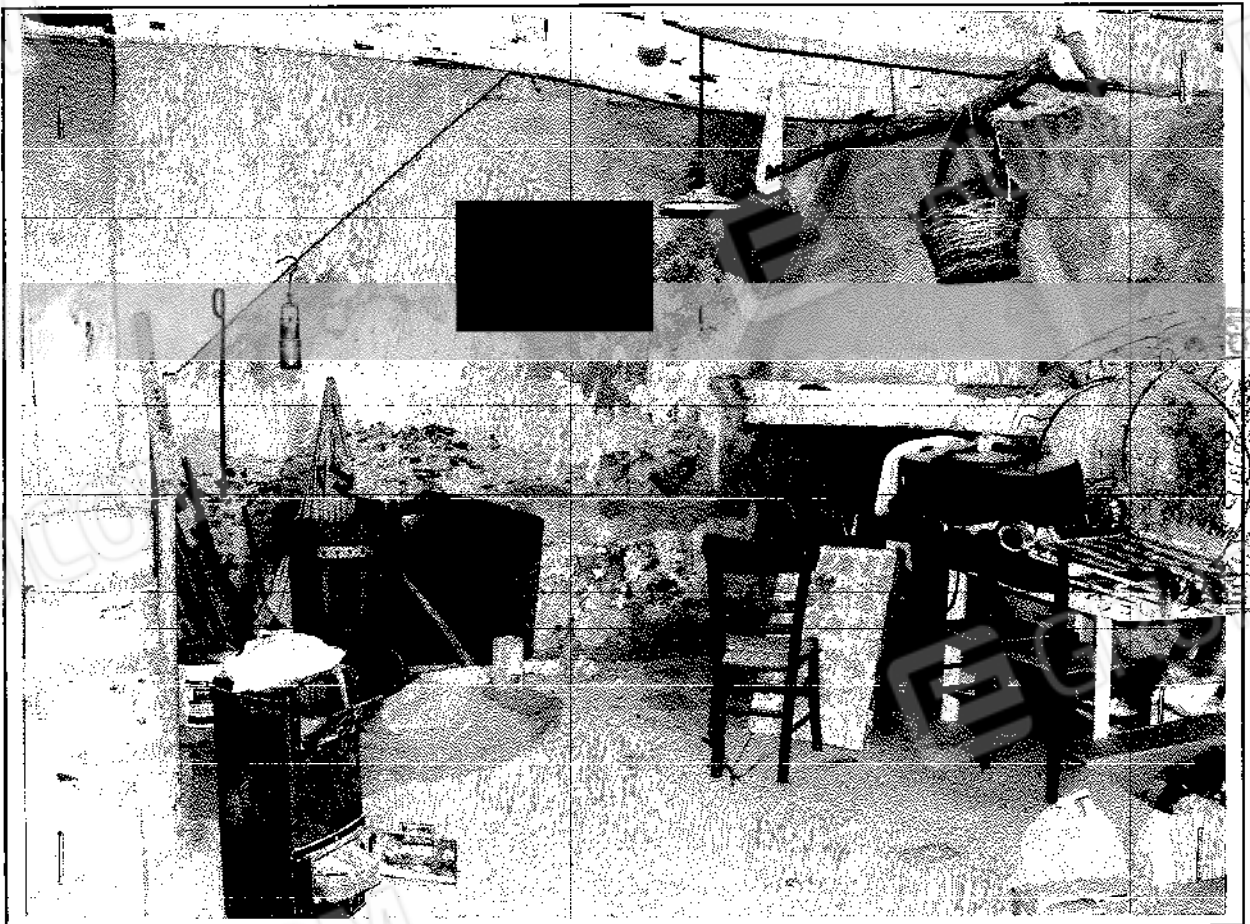


Foto n. 10 - Fabbricato rurale in Bisignano, c.da Franci, interno.



Foto n. 11 - Fabbricato rurale in Bisignano, c.da Franci, interno.



Foto n. 12 - Terreni in Bisignano, c.da Franci.



Foto n. 13 - Terreni in Bisignano, c.da Franci.



Foto n. 14 - Terreni in Bisignano, c.da Franci.



Foto n. 15 - Terreni in Bisignano, c.da Franci.

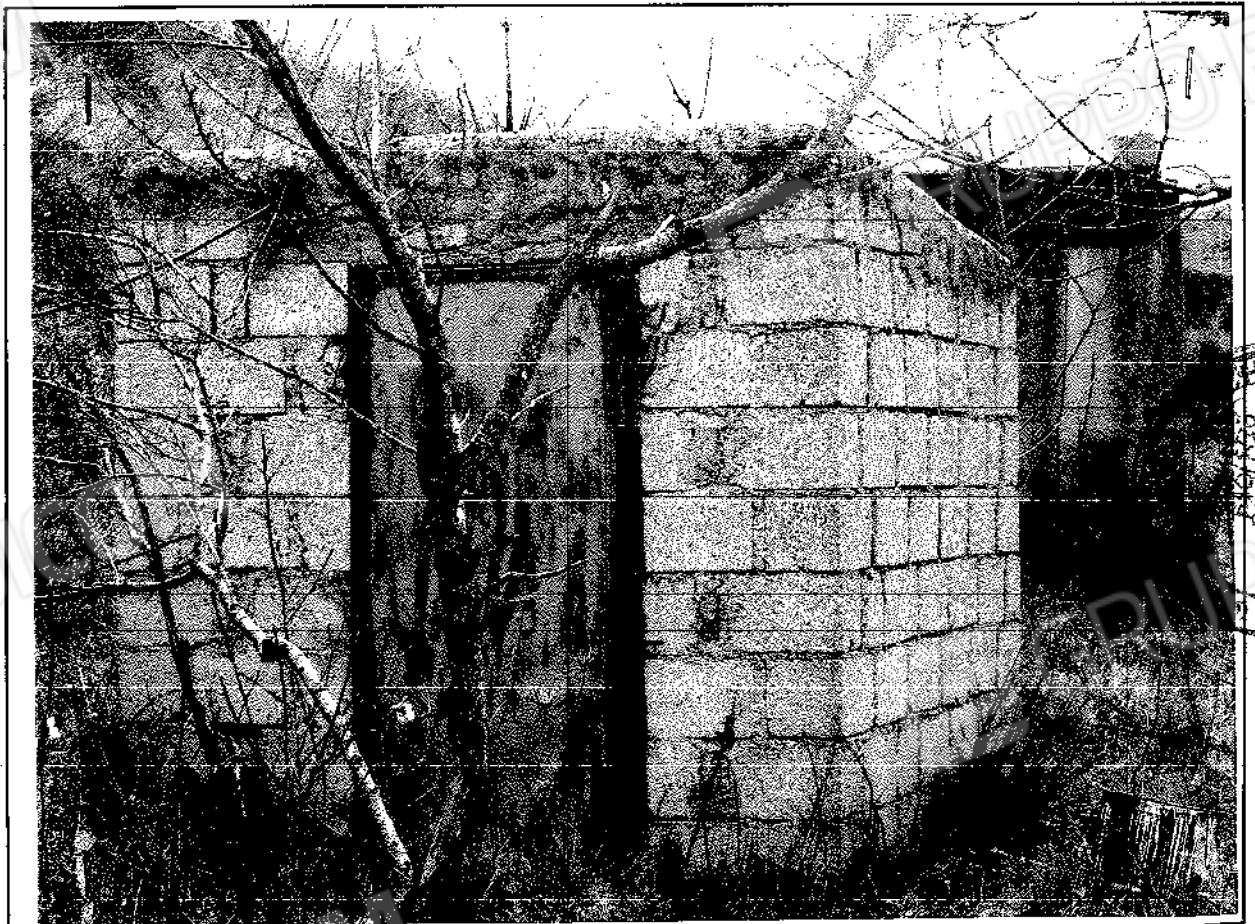


Foto n. 16 - Terreni in Bisignano, c.da Franci, pozzo.



Foto n. 17 - Terreni in Bisignano, c.da Franci, vasca di raccolta.

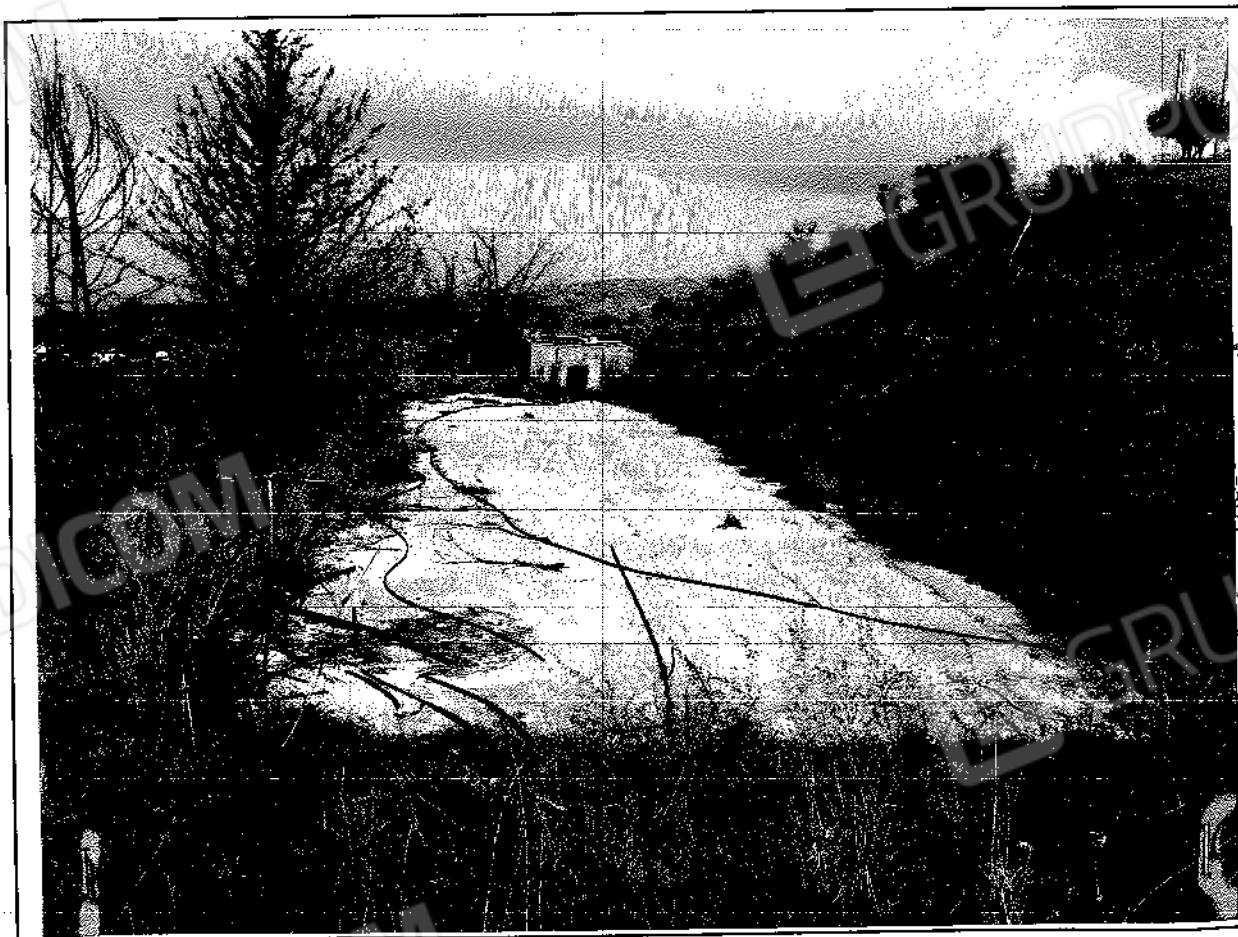


Foto n. 18 - Terreni in Bisignano, c.da Franci, piazzola.



Foto n. 19 - Terreni in Bisignano, c.da Franci, serre incendiate.



Foto n. 20 - Azienda agricola in Bisignano, c.da Franci.



Foto n. 21 - Azienda agricola in Bisignano, c.da Franci, capannone.

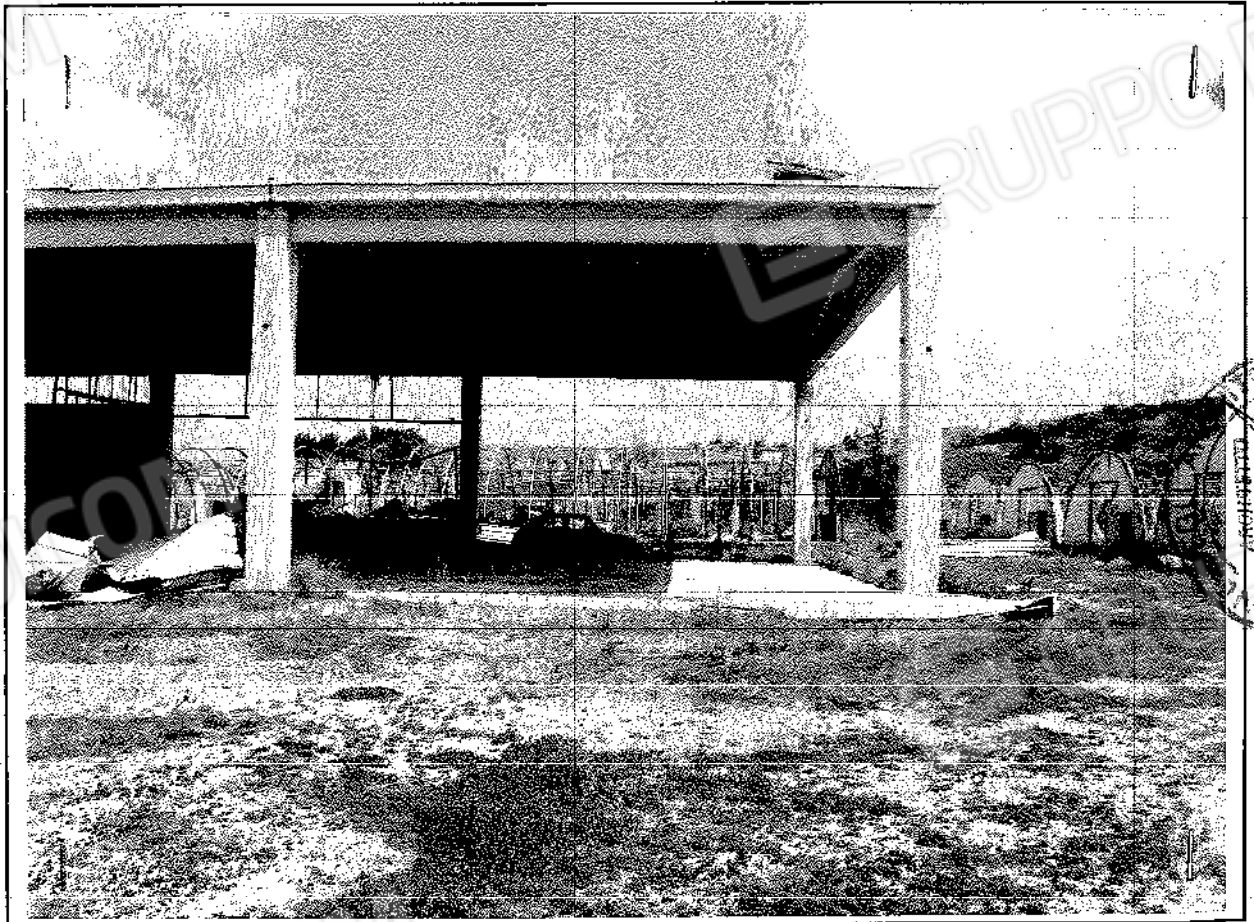


Foto n. 22 - Azienda agricola in Bisignano, c.da Franci, capannone.

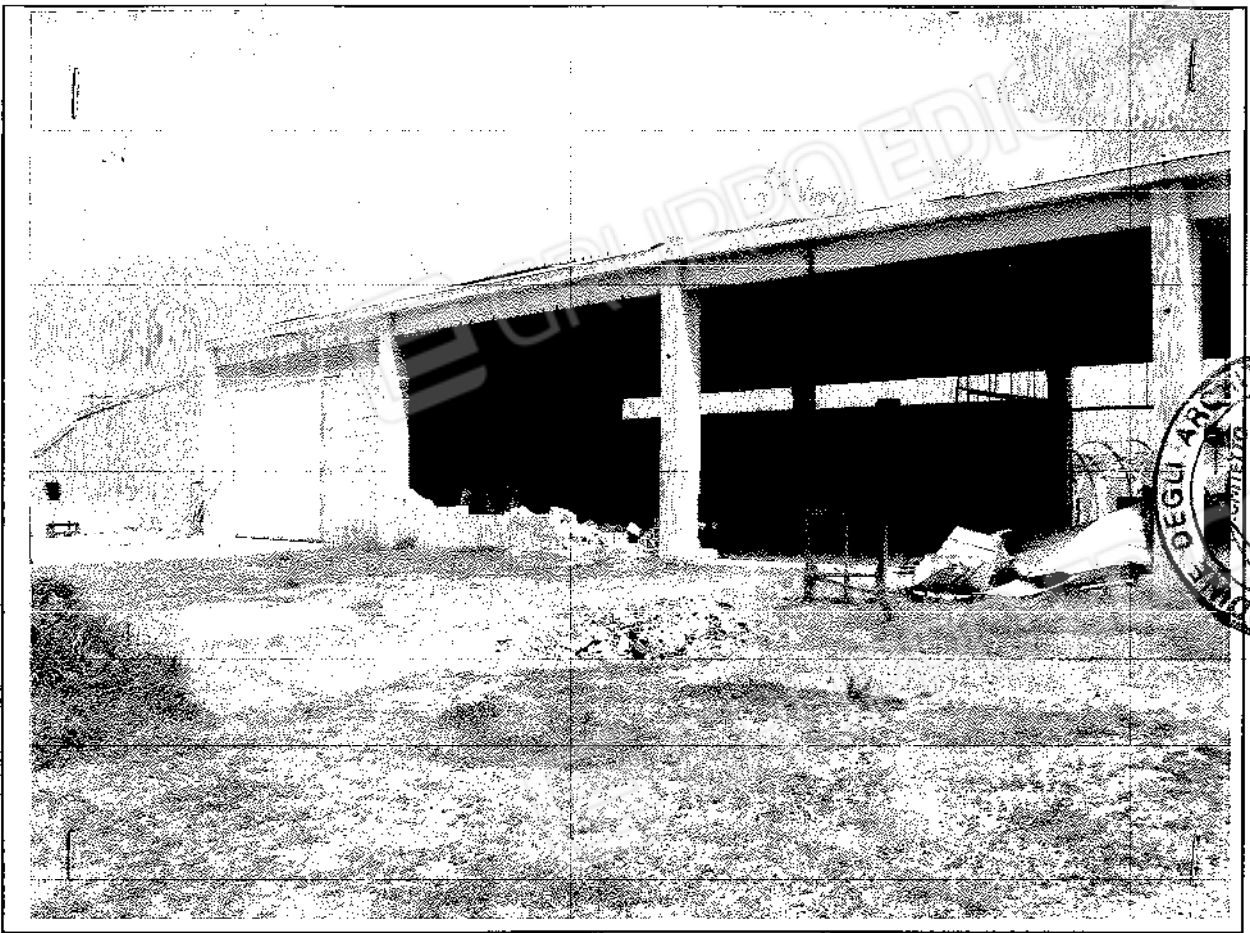


Foto n. 23 - Azienda agricola in Bisignano, c.da Franci, capannone.

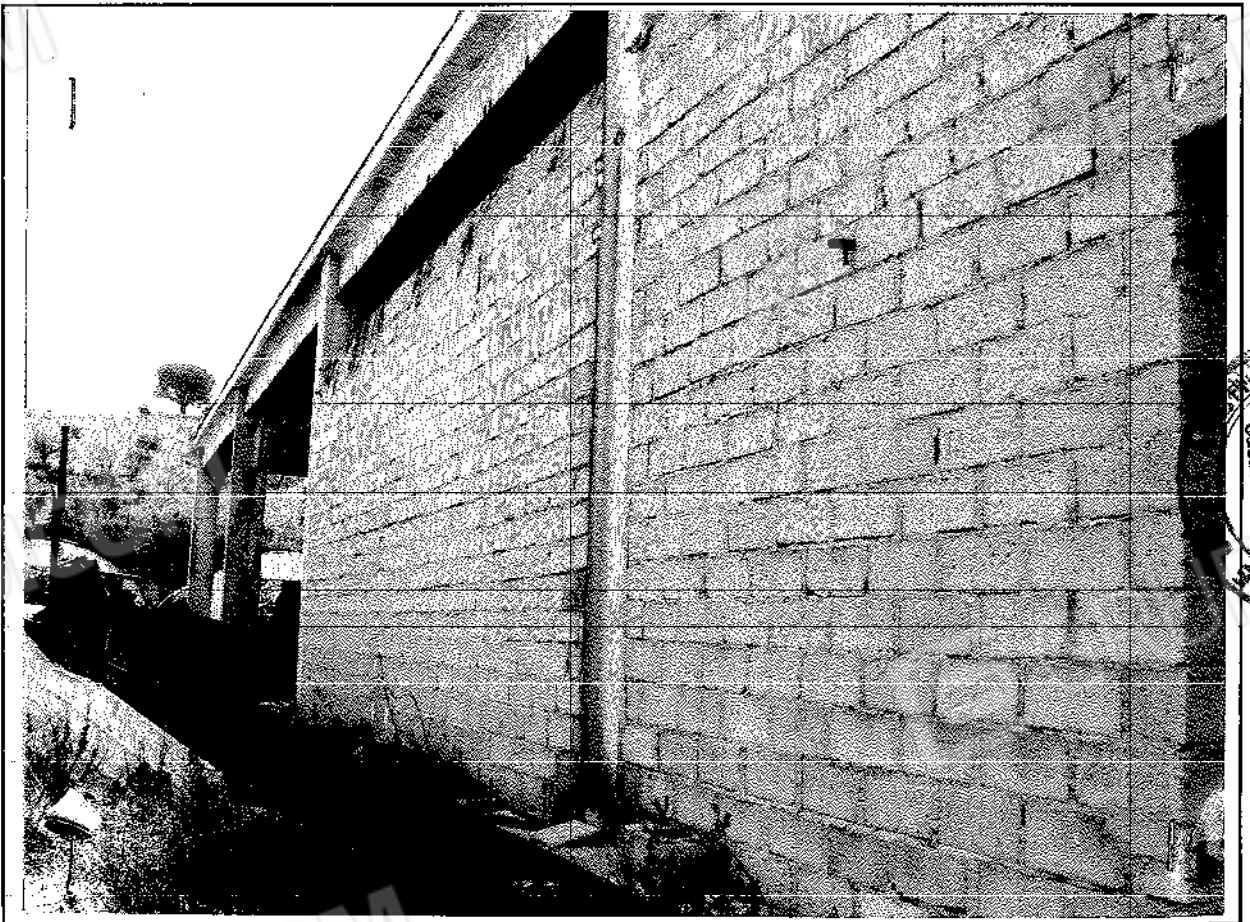


Foto n. 24 - Azienda agricola in Bisignano, c.da Franci, capannone.



Foto n. 25 - Azienda agricola in Bisignano, c.da Franci, capannone.



Foto n. 26 - Azienda agricola in Bisignano, c.da Franci, locali tecnici.

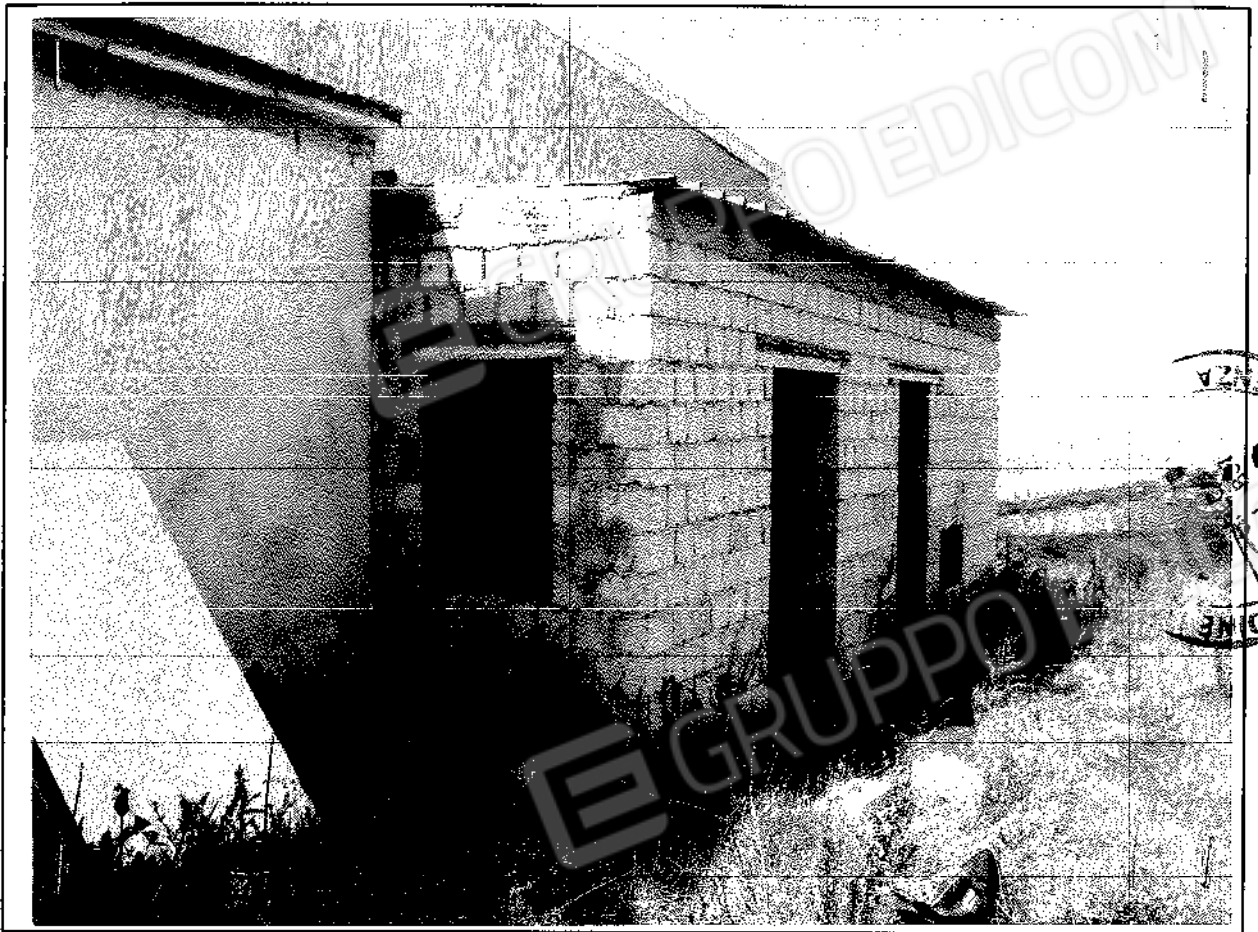


Foto n. 27 - Azienda agricola in Bisignano, c.da Franci, locali tecnici.



Foto n. 28 - Azienda agricola in Bisignano, c.da Franci, capannone danneggiato.

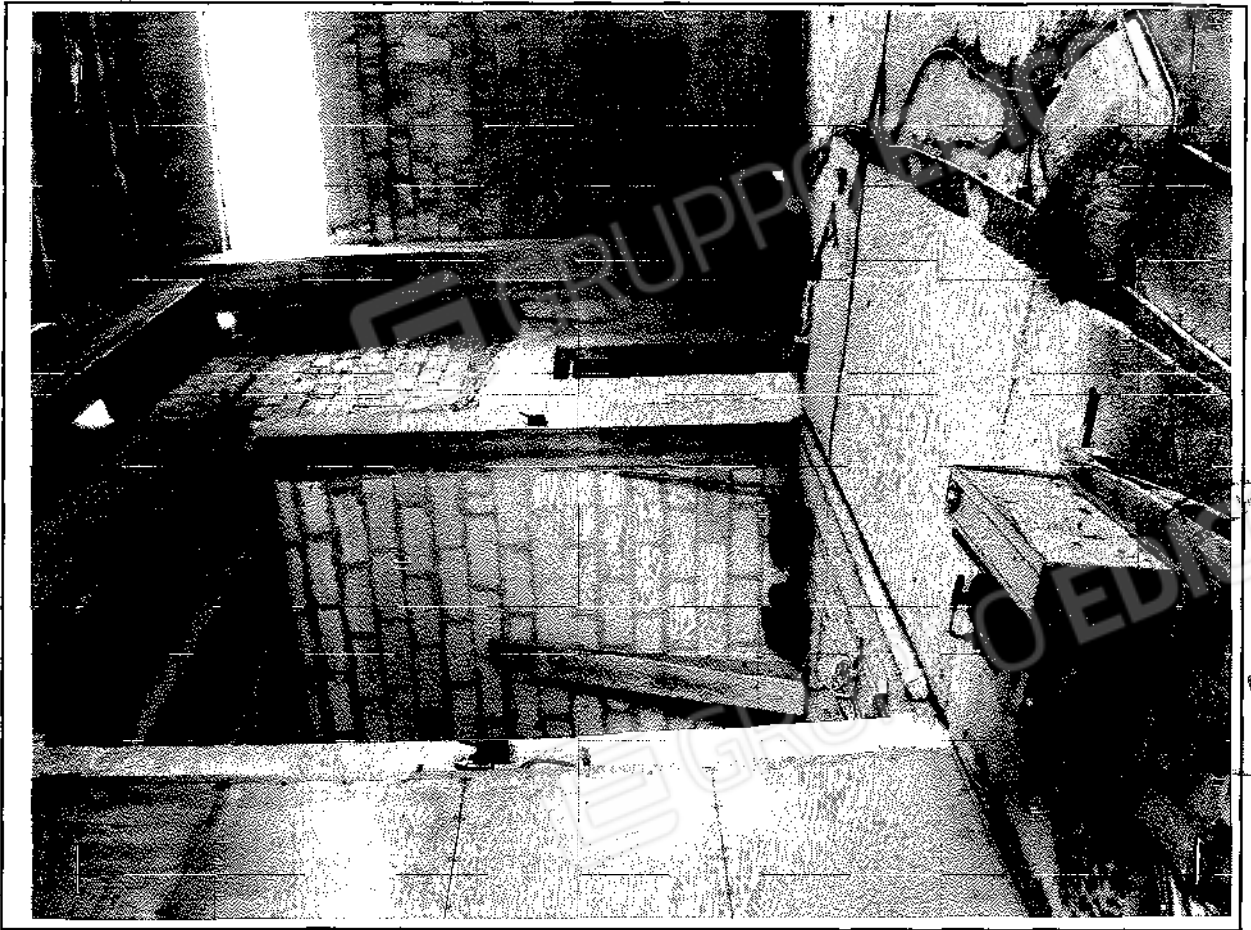


Foto n. 29 - Azienda agricola in Bisignano, c.da Franci, interno capannone.



Foto n. 30 - Azienda agricola in Bisignano, c.da Franci, locali pastorizzazione.

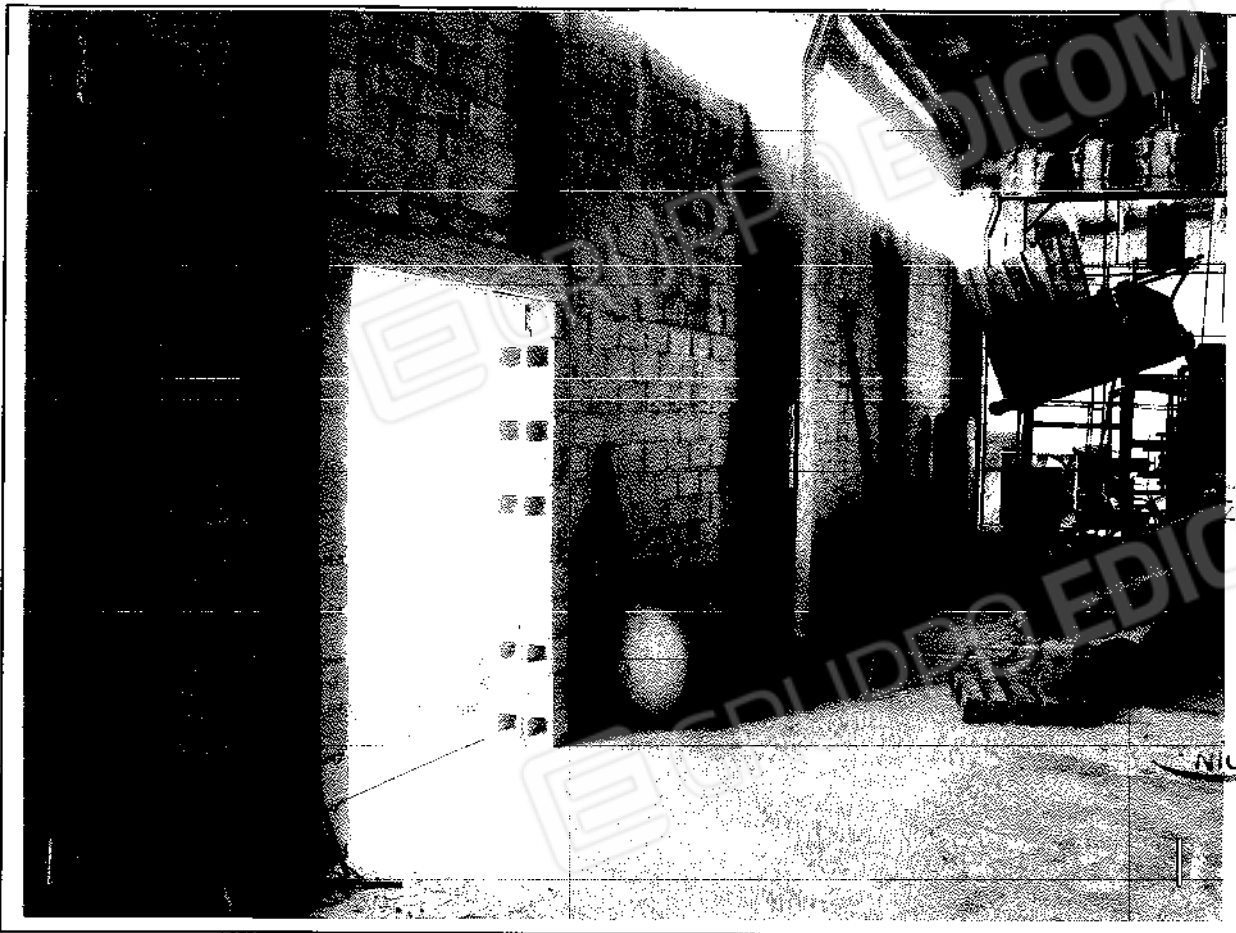


Foto n. 31 - Azienda agricola in Bisignano, c.da Franci, interno capannone.

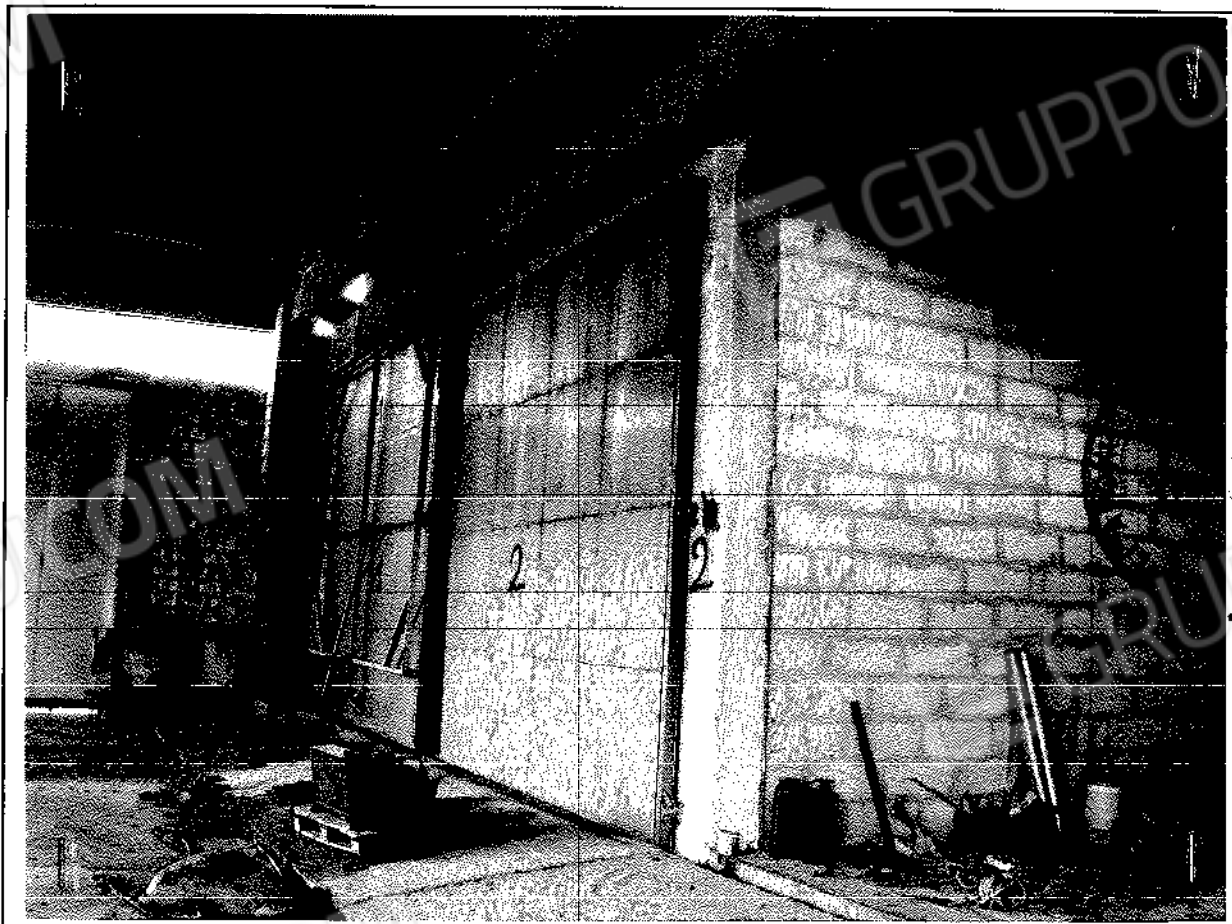
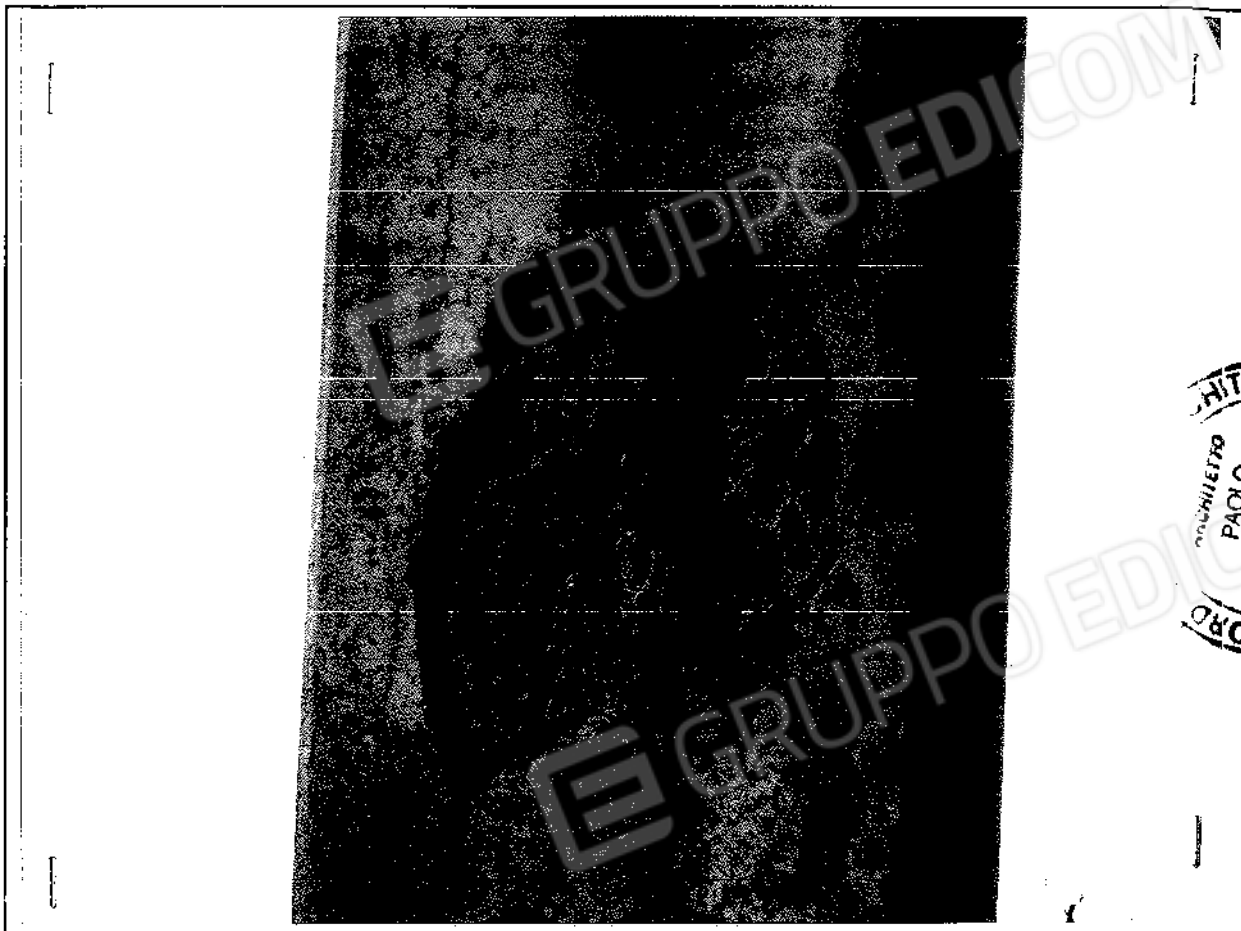


Foto n. 32 - Azienda agricola in Bisignano, c.da Franci, interno capannone.



ANTETTI -
PAOLO
GRECO
N. PAT.
ORC - REC

Foto n. 33 - Azienda agricola in Bisignano, c.da Franci, capannone, danni da incendio.



ANTETTI -
PAOLO
GRECO
N. PAT.
ORC - REC

Foto n. 34 - Azienda agricola in Bisignano, c.da Franci, capannone, danni da incendio.



Foto n. 35 - Azienda agricola in Bisignano, c.da Franci, capannone, danni da incendio.



Foto n. 36 - Azienda agricola in Bisignano, c.da Franci, interno capannone.

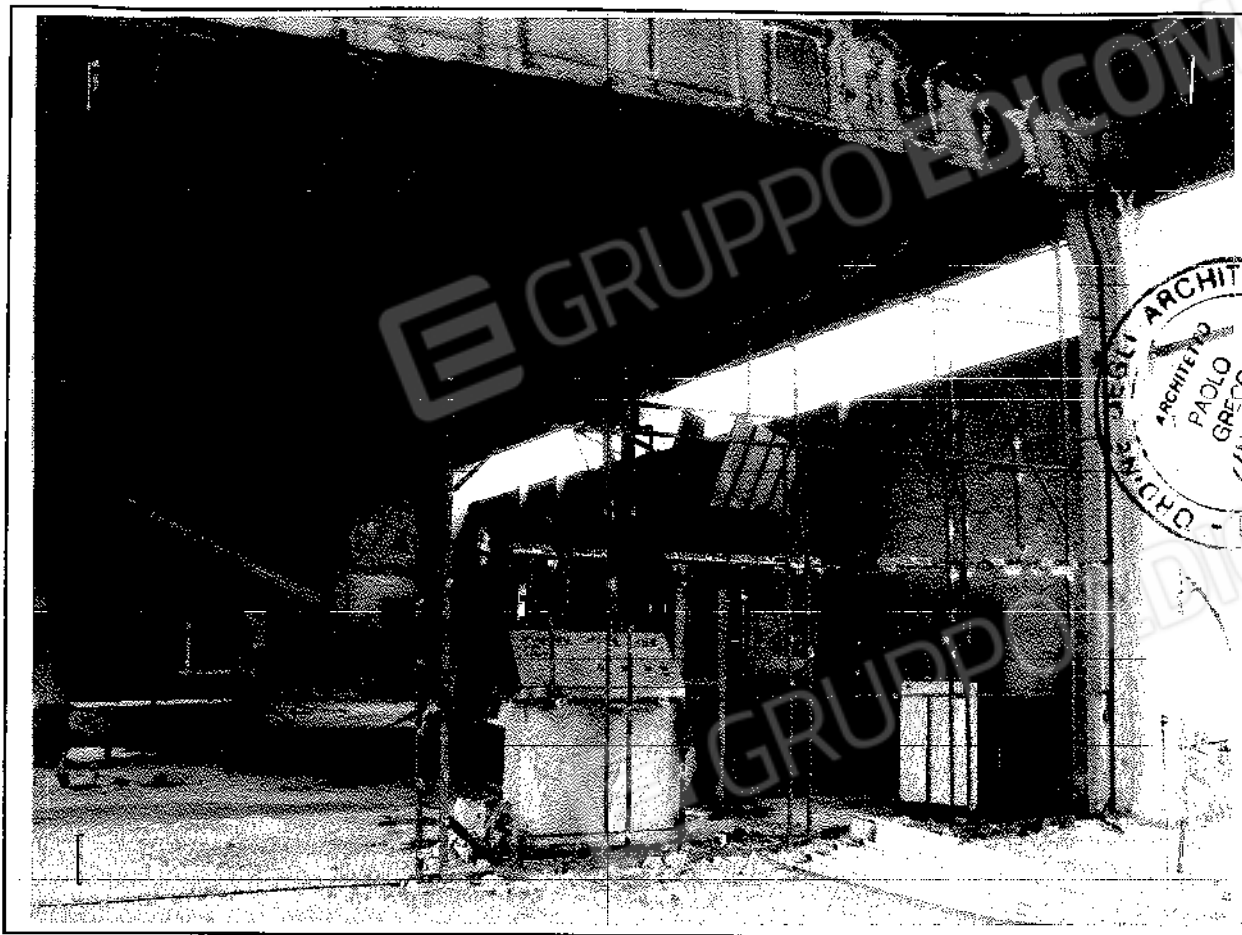


Foto n. 37 - Azienda agricola in Bisignano, c.da Franci, interno capannone.

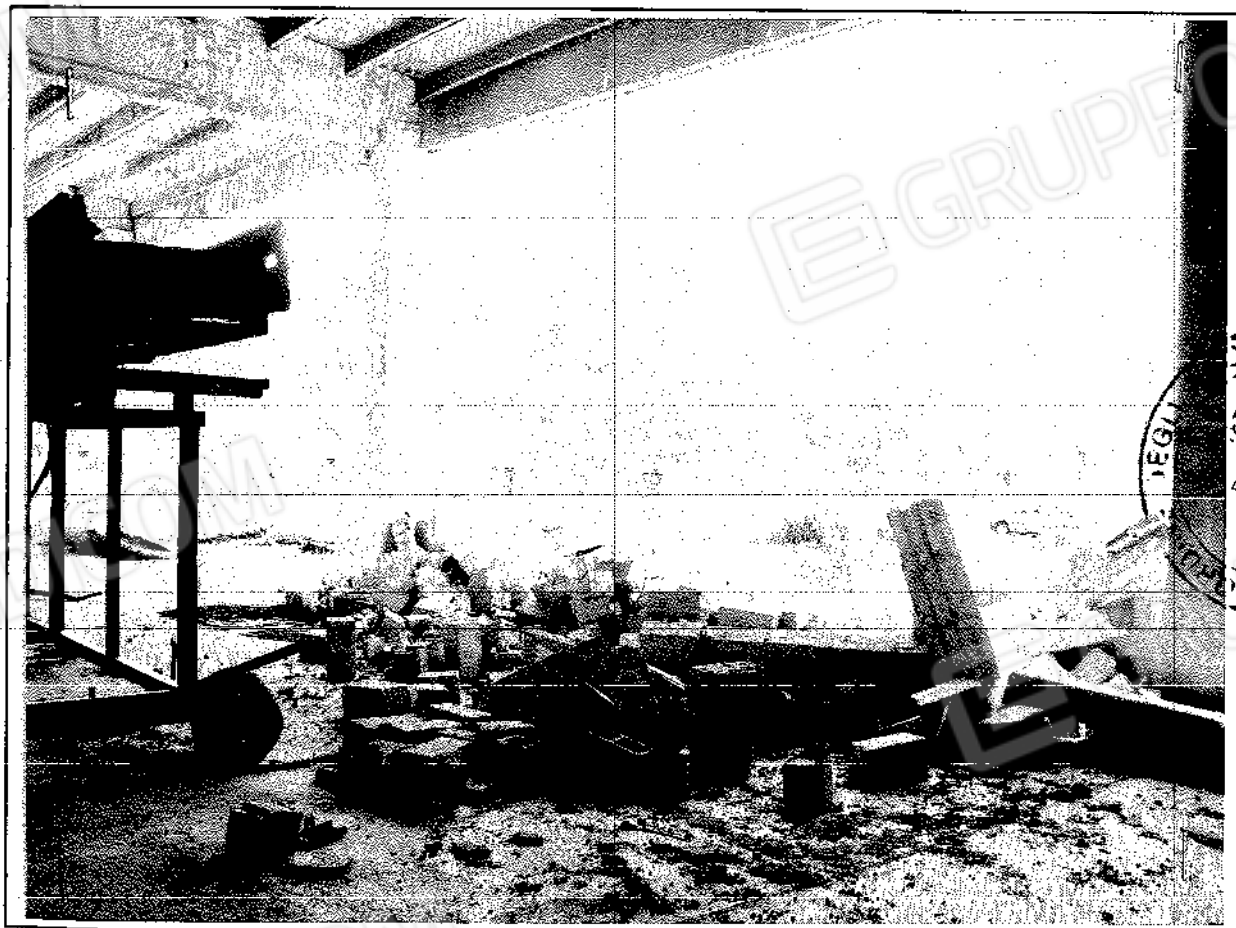


Foto n. 38 - Azienda agricola in Bisignano, c.da Franci, interno capannone.



Foto n. 39 - Azienda agricola in Bisignano, c.da Franci, impianti capannone danneggiati.



Foto n. 40 - Azienda agricola in Bisignano, c.da Franci, locale tecnico pastorizzatori e alloggio custode, esterno.

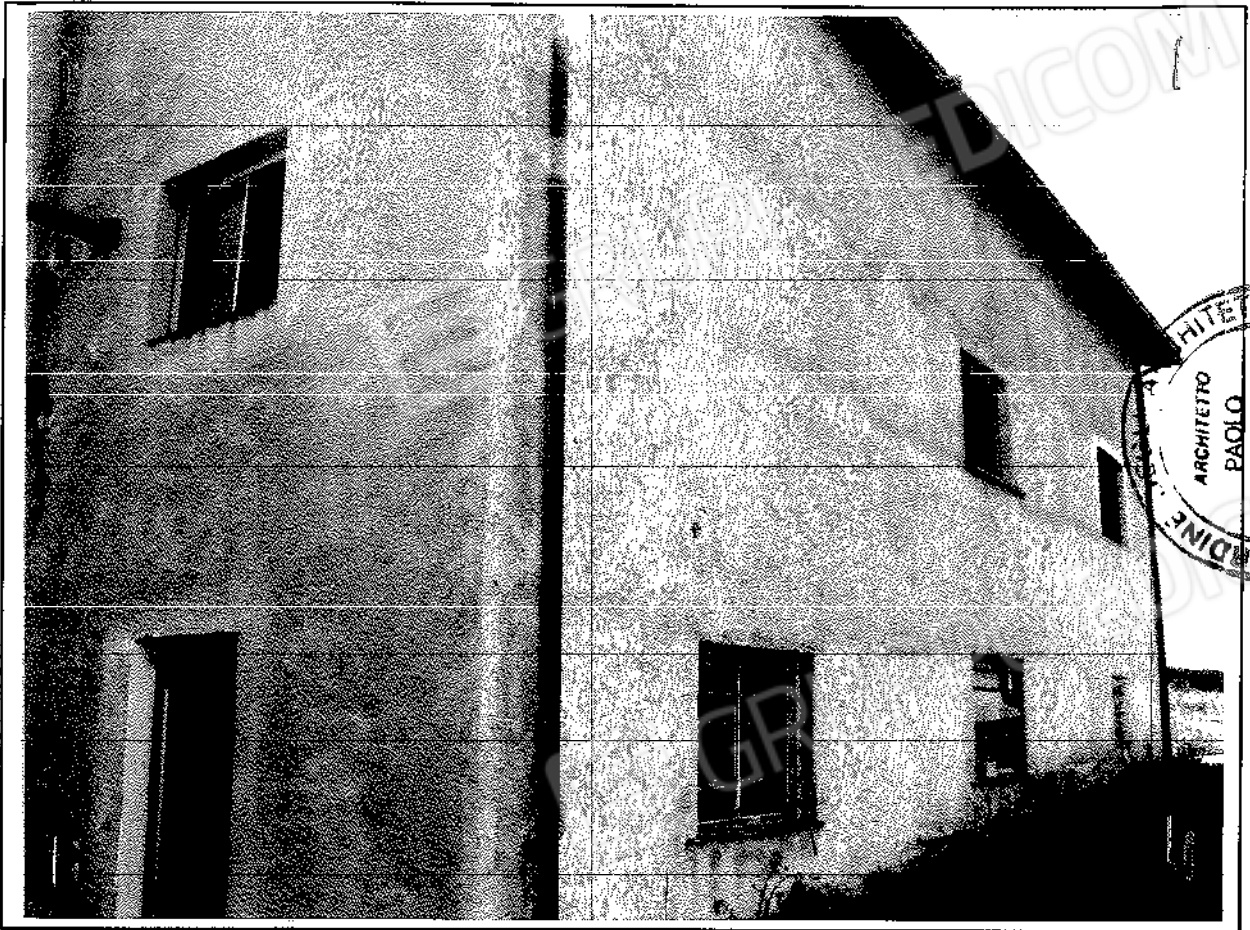


Foto n. 41 - Azienda agricola in Bisignano, c.da Franci, locale tecnico pastorizzatori e alloggio custode, esterno.

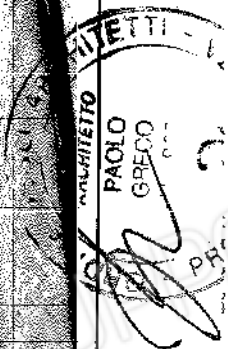
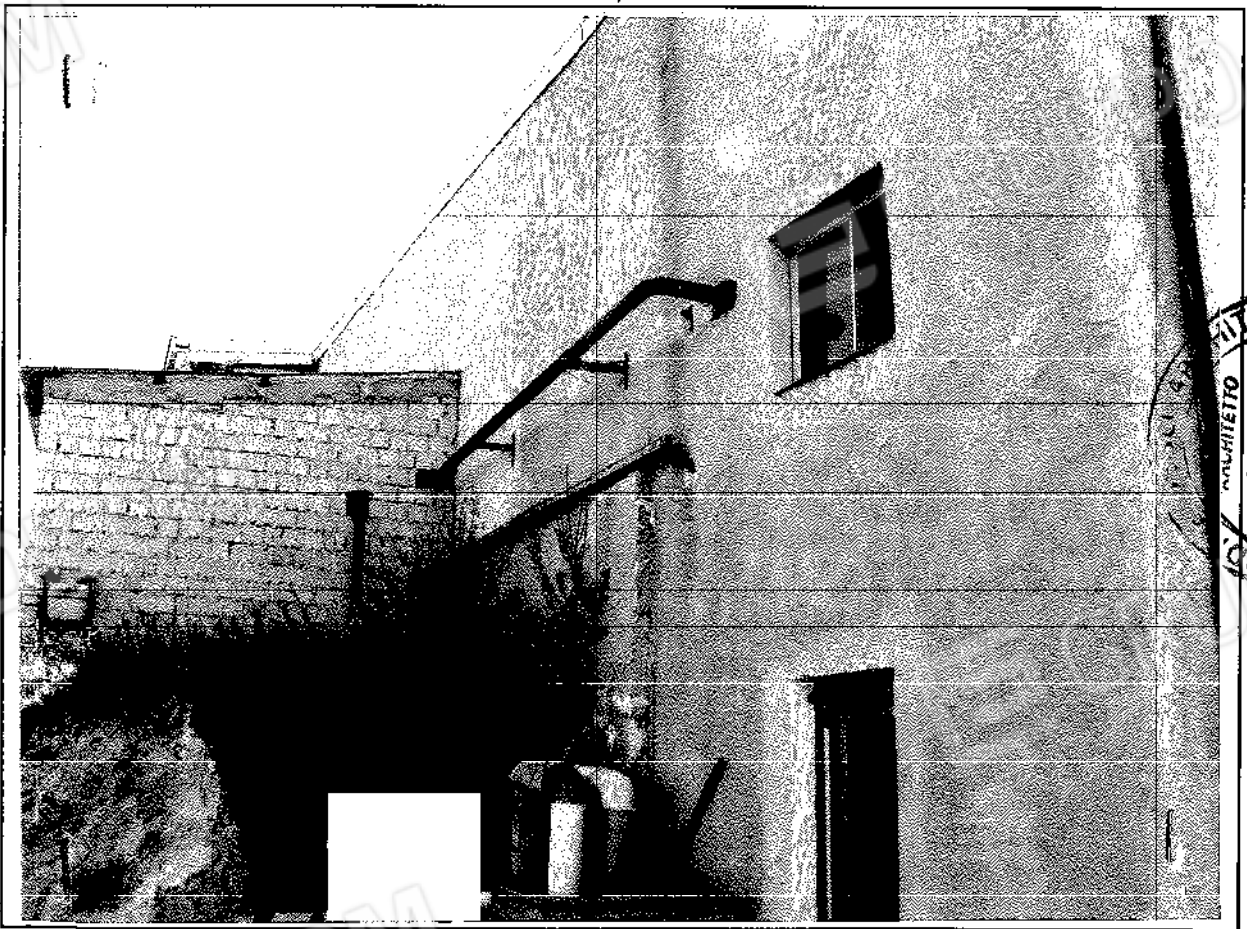


Foto n. 42 - Azienda agricola in Bisignano, c.da Franci, locale tecnico pastorizzatori e alloggio custode, esterno.



Foto n. 43 - Azienda agricola in Bisignano, c.da Franci, locale tecnico pastorizzatori, interno.

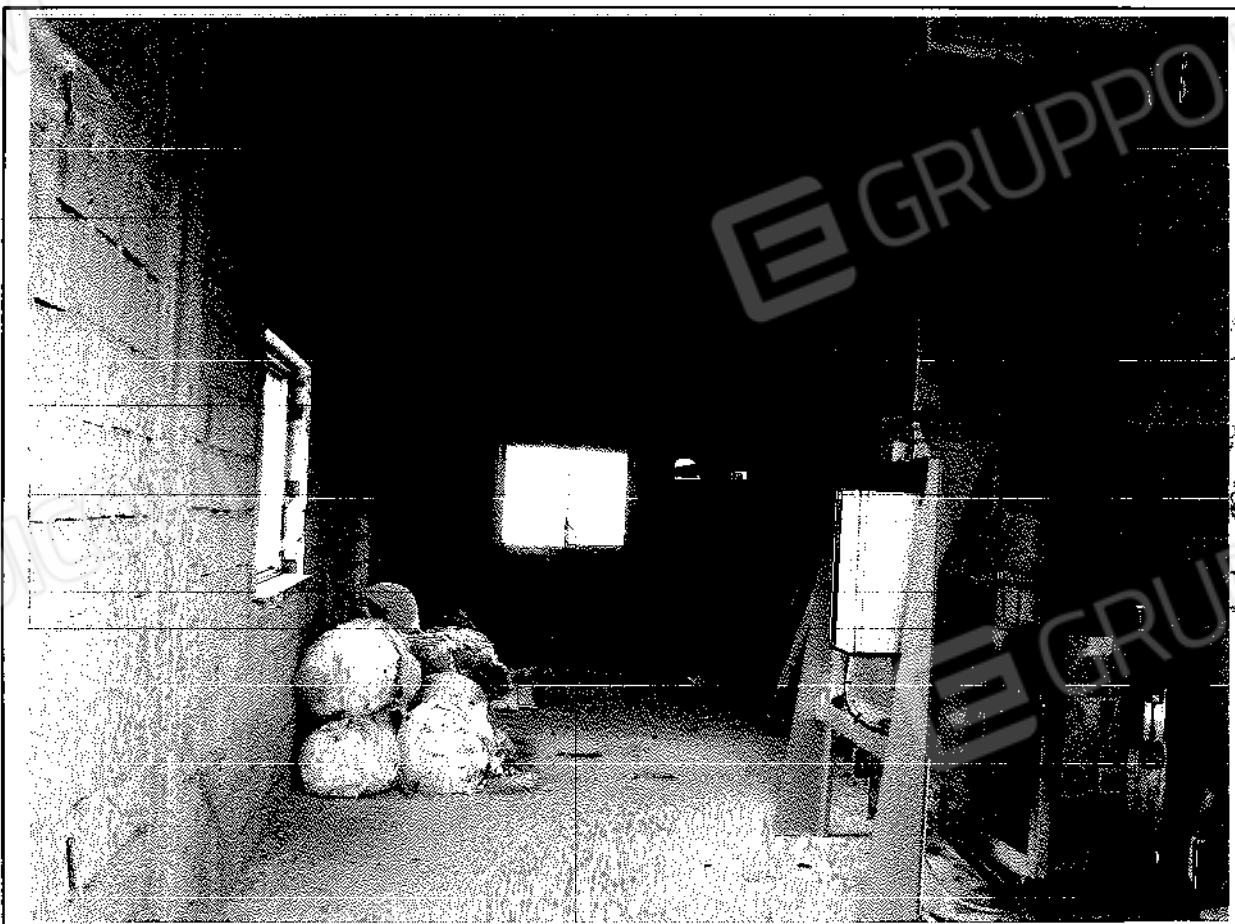


Foto n. 44 - Azienda agricola in Bisignano, c.da Franci, locale tecnico pastorizzatori, interno.



Foto n. 45 - Azienda agricola in Bisignano, c.da Franci, locale alloggio custode, interno.



Foto n. 46 - Azienda agricola in Bisignano, c.da Franci, locale alloggio custode, interno.



Foto n. 47 - Azienda agricola in Bisignano, c.da Franci, serre.



Foto n. 48 - Azienda agricola in Bisignano, c.da Franci, serre.



Foto n. 49 - Azienda agricola in Bisignano, c.da Franci, serre.



Foto n. 50 - Azienda agricola in Bisignano, c.da Franci, serre.



Foto n. 51 - Azienda agricola in Bisignano, c.da Franci, vasca di raccolta.

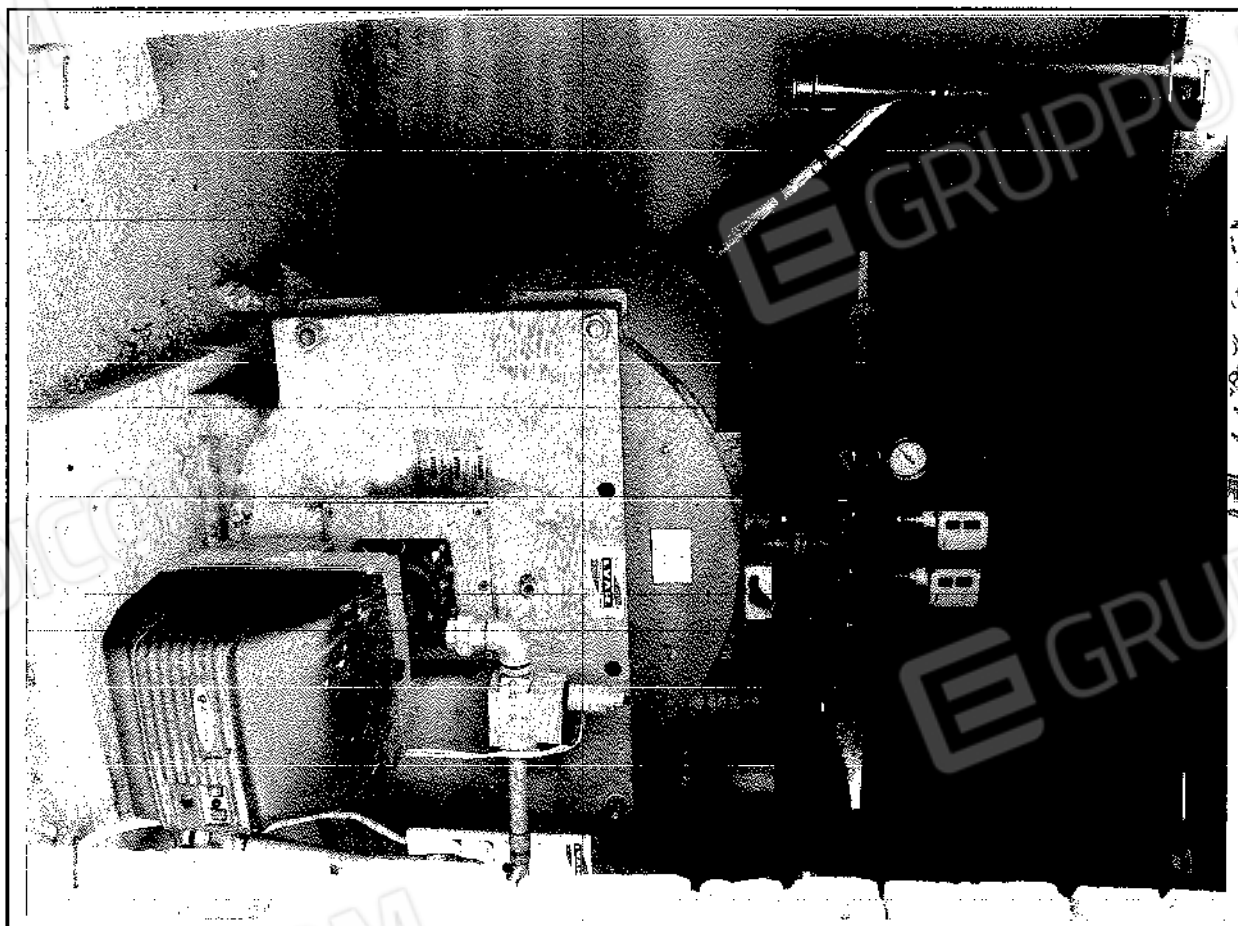


Foto n. 52 - Azienda agricola in Bisignano, c.da Franci, caldaia con bruciatore.



Foto n. 53 - Azienda agricola in Bisignano, c.da Franci, impianto acqua calda.

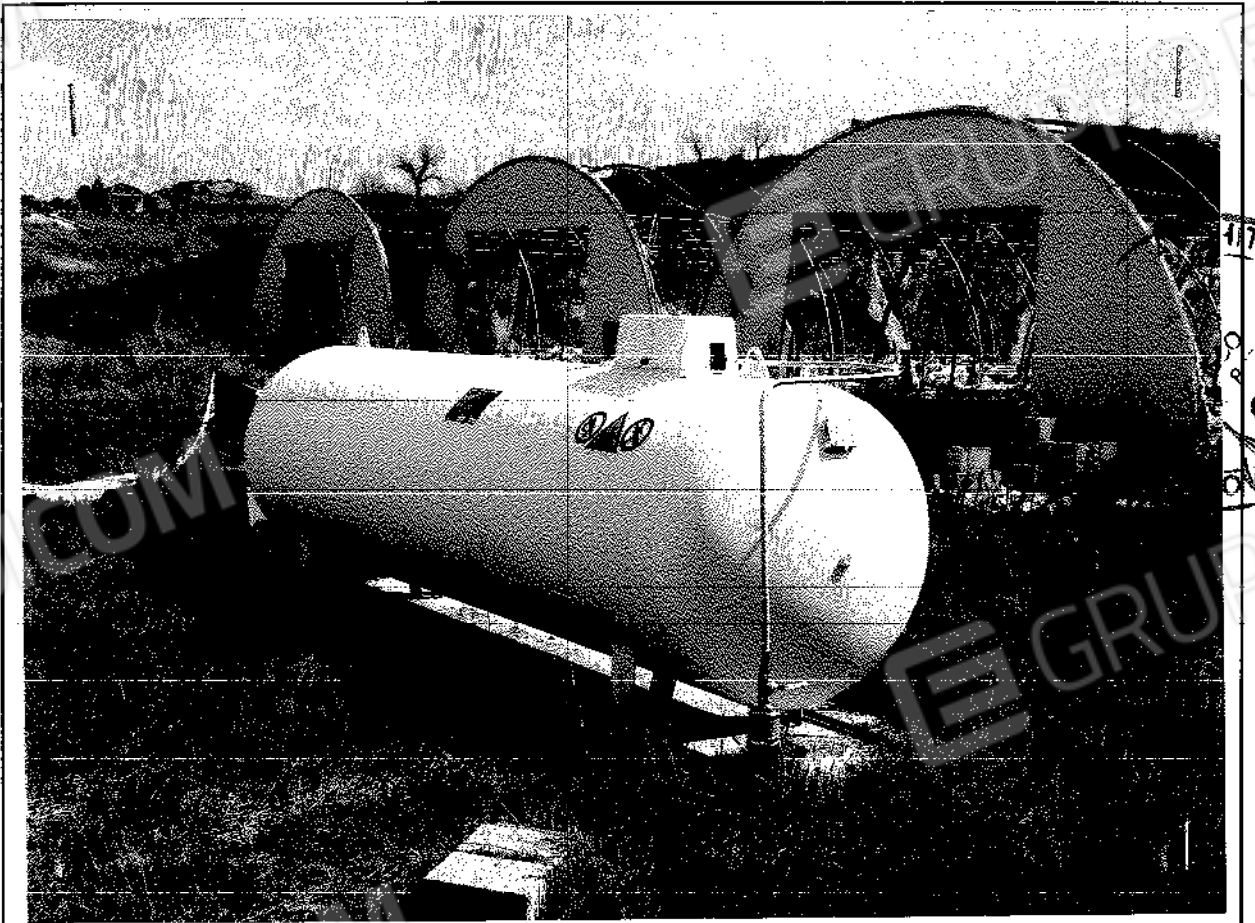


Foto n. 54 - Azienda agricola in Bisignano, c.da Franci, serbatoio gas.



Foto n. 55 - Azienda agricola in Bisignano, c.da Franci, impianto umidificatore e di pastorizzazione.

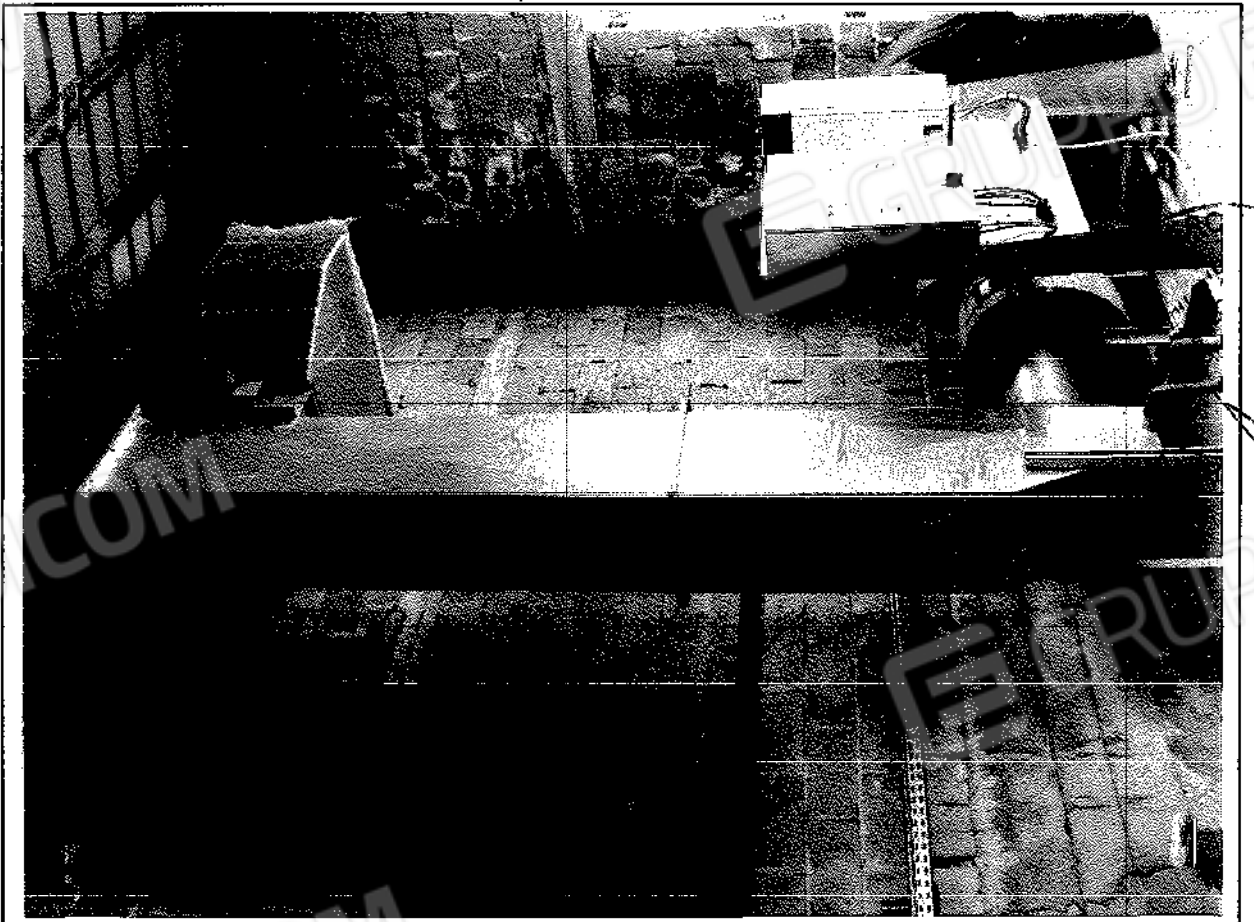


Foto n. 56 - Azienda agricola in Bisignano, c.da Franci, impianto umidificatore e di pastorizzazione.

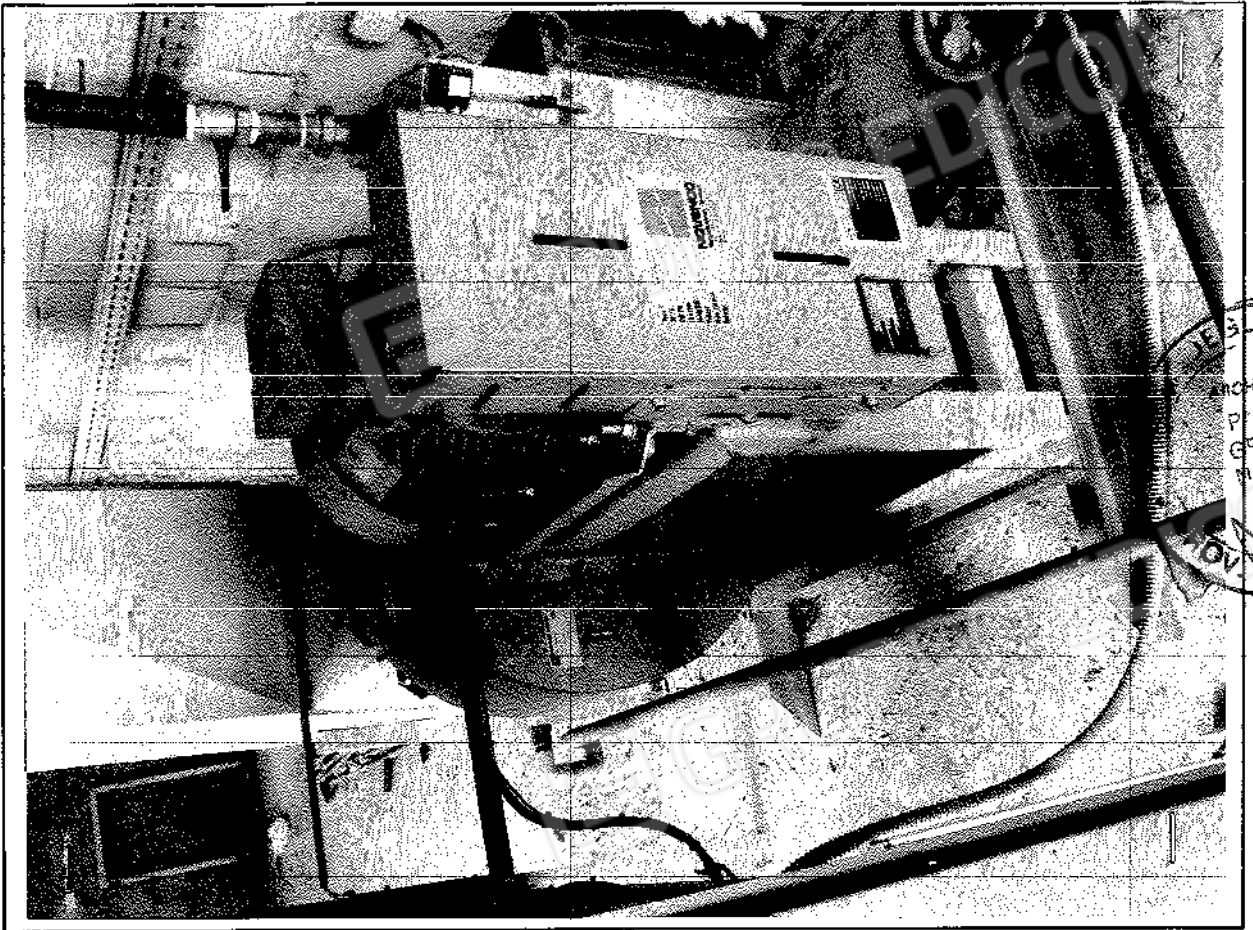


Foto n. 57 - Azienda agricola in Bisignano, c.da Franci, impianto umidificatore e di pastorizzazione.

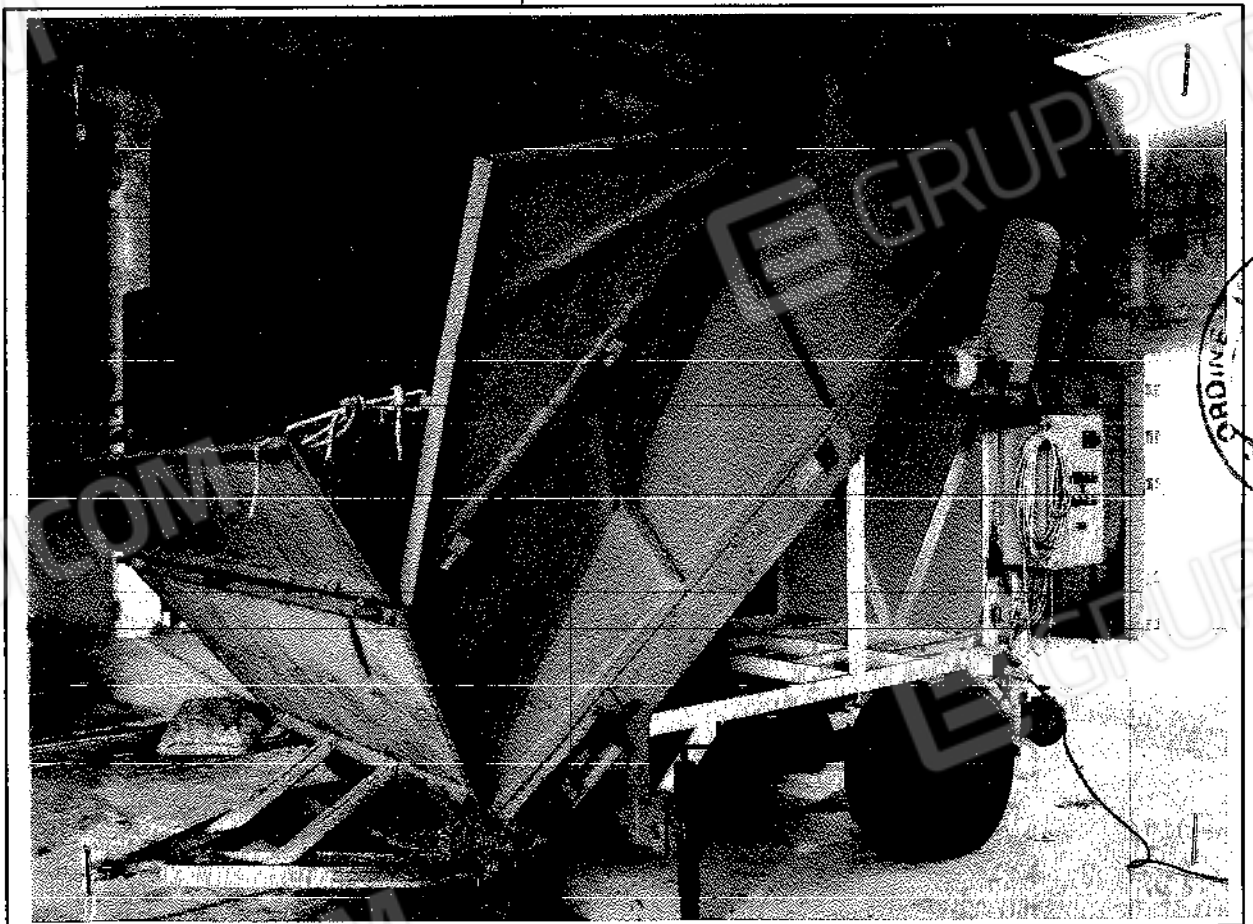


Foto n. 58 - Azienda agricola in Bisignano, c.da Franci, macchina carica tunnel a dosatore.



Foto n. 59 - Azienda agricola in Bisignano, c.da Franci, macchina carica tunnel a dosatore.

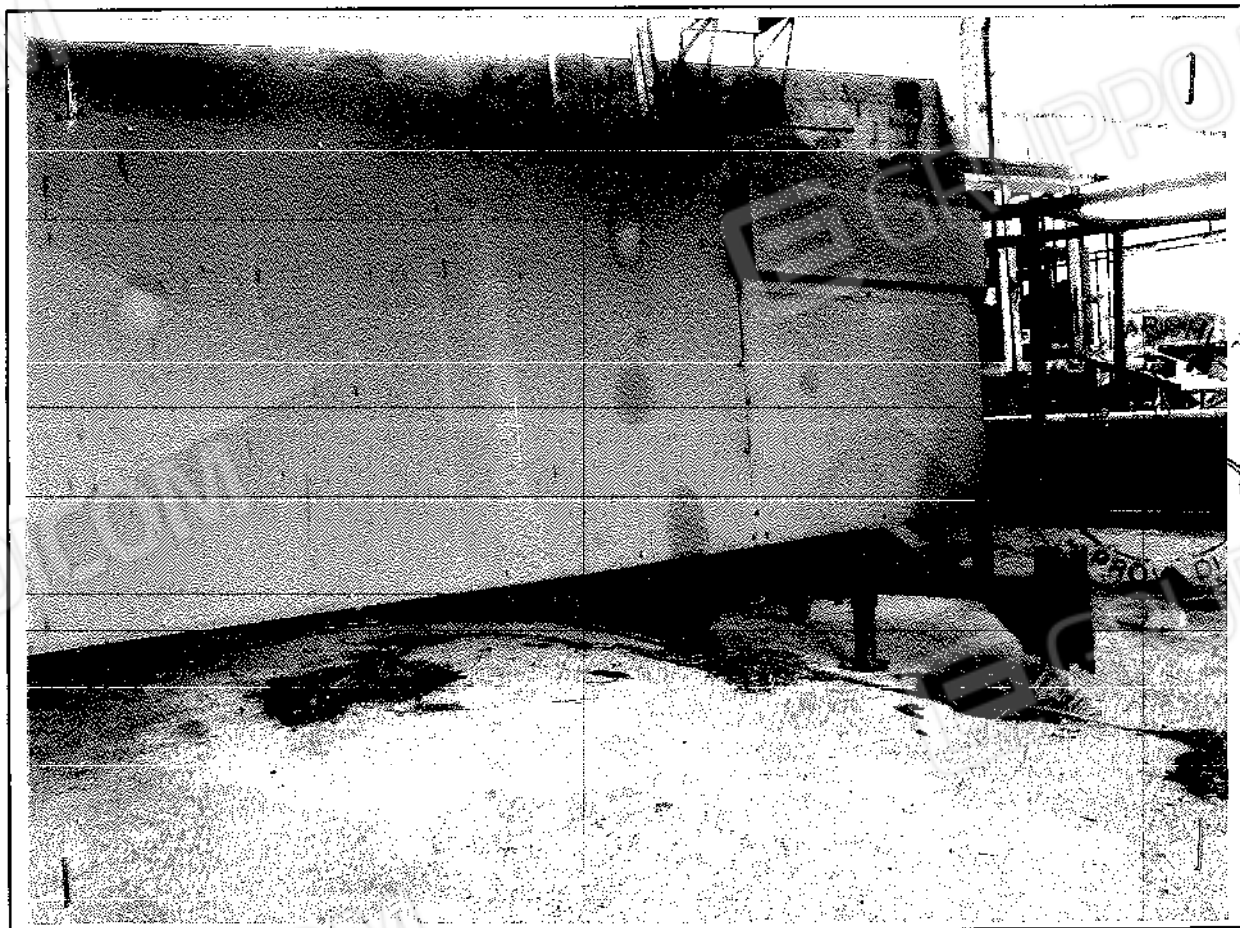


Foto n. 60 - Azienda agricola in Bisignano, c.da Franci, nastro trasportatore semovente.



Foto n. 61 - Azienda agricola in Bisignano, c.da Franci, nastro trasportatore semovente.



Foto n. 62 - Azienda agricola in Bisignano, c.da Franci, macchina caricatrice a nastro semovente.



Foto n. 63 - Azienda agricola in Bisignano, c.da Franci, macchina caricatrice a nastro semovente.

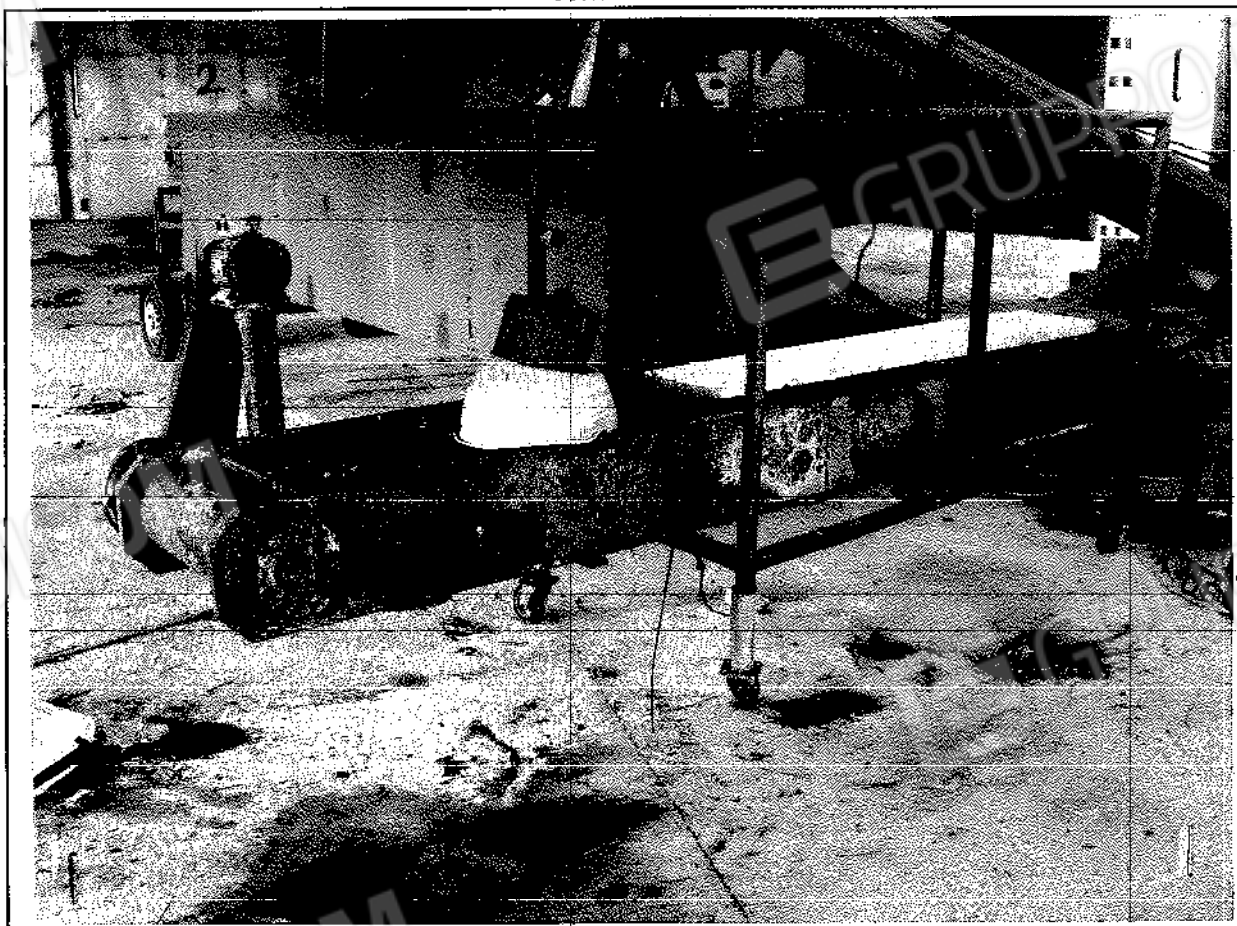


Foto n. 64 - Azienda agricola in Bisignano, c.da Franci, nastro trasportatore.

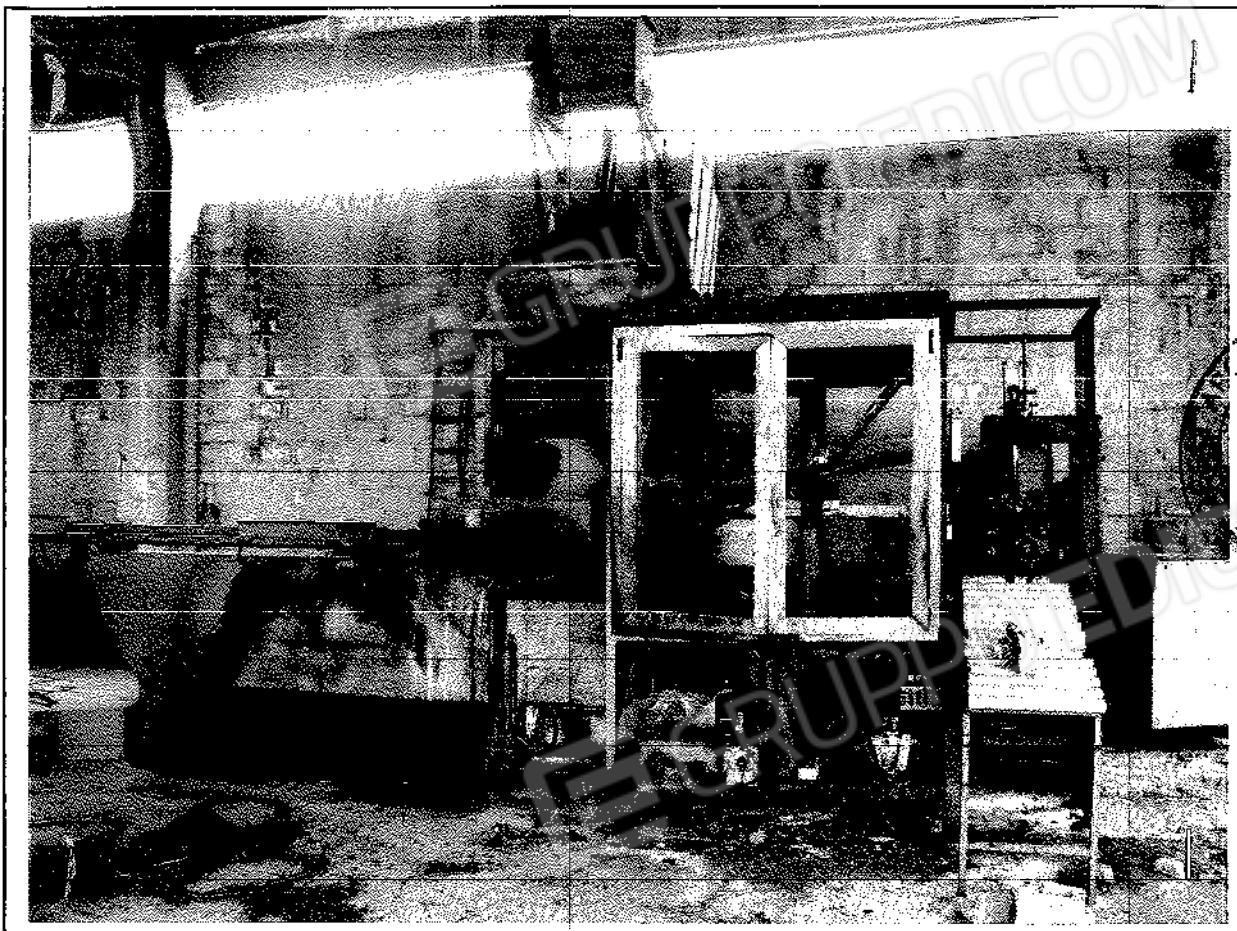


Foto n. 65 - Azienda agricola in Bisignano, c.da Franci, macchina confezionatrice.

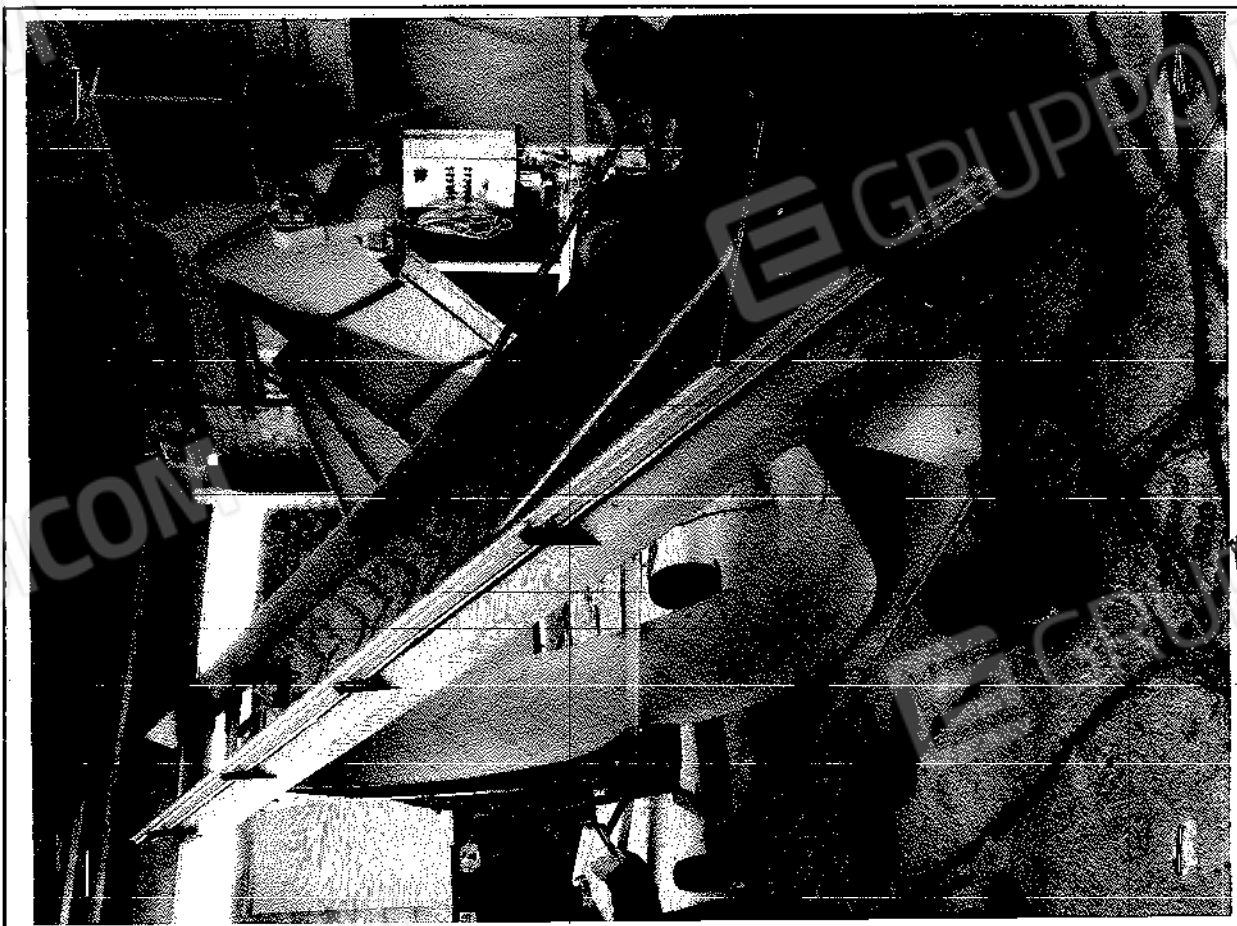


Foto n. 66 - Azienda agricola in Bisignano, c.da Franci, macchina caricatrice a nastro semovente.

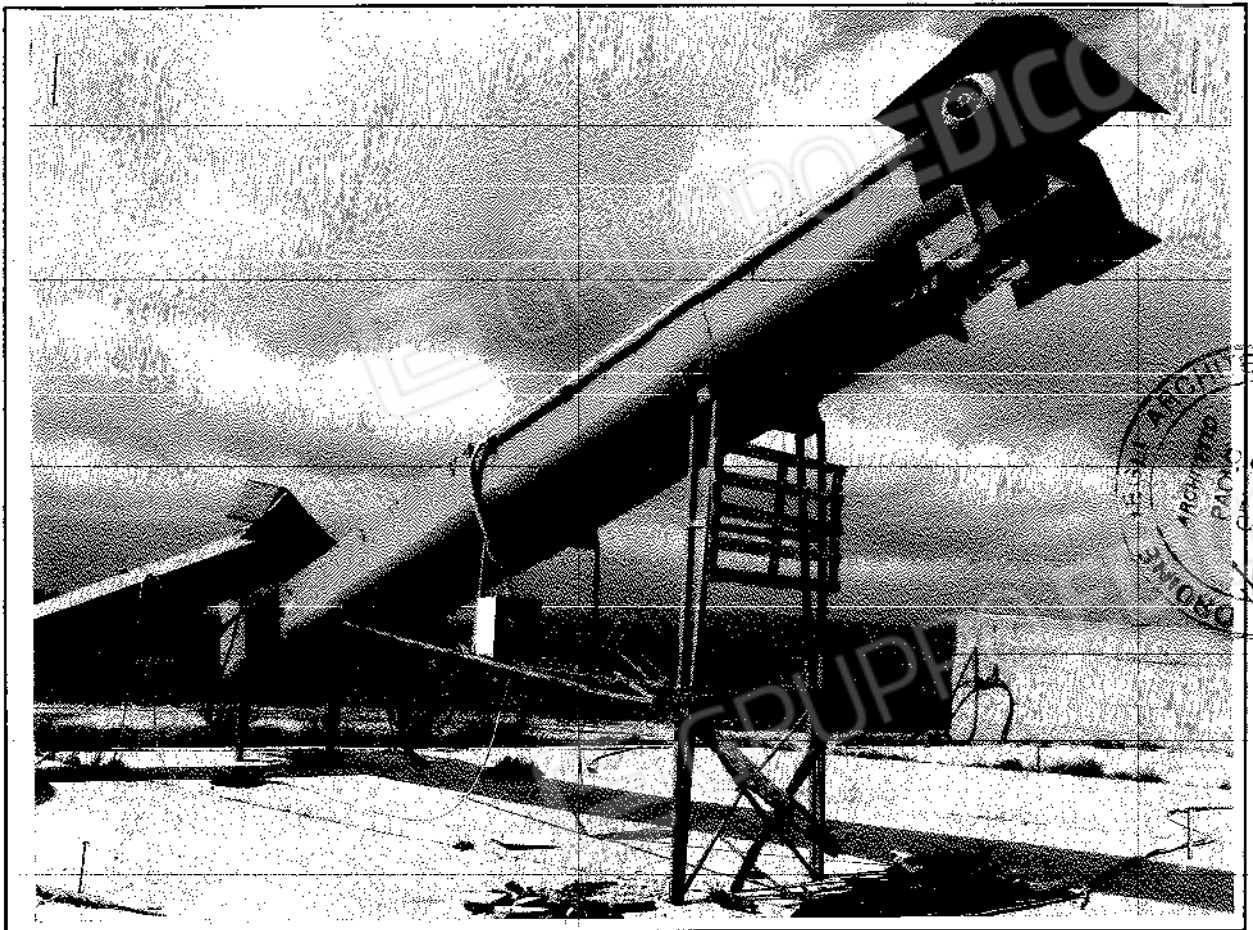


Foto n. 67 - Azienda agricola in Bisignano, c.da Franci, macchina caricatrice a coclea.

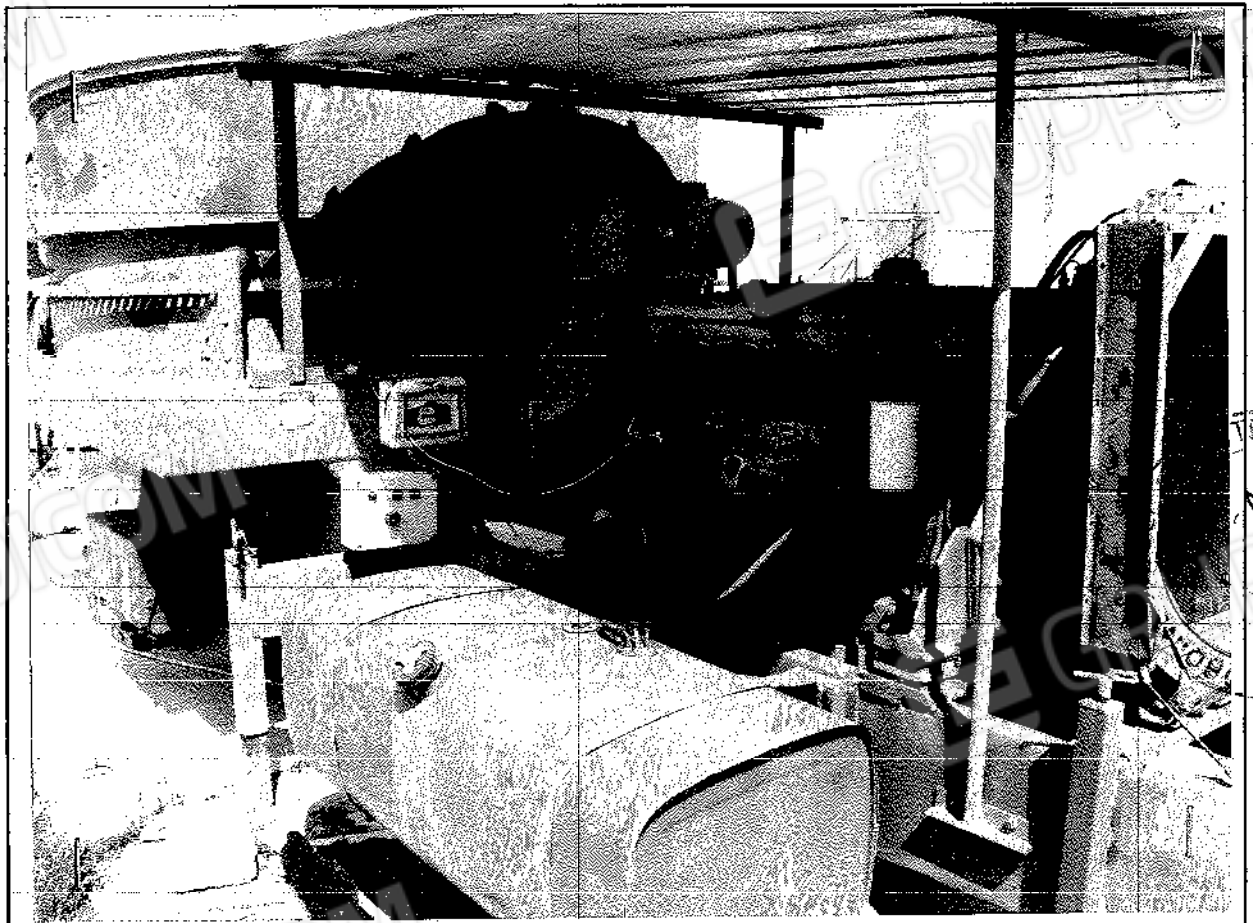


Foto n. 68 - Azienda agricola in Bisignano, c.da Franci, macchina sfaldatrice/miscelatrice.



Foto n. 69 - Azienda agricola in Bisignano, c.da Franci, gruppo macchina caricatrice a coclea
+ macchina sfaldatrice/miscelatrice.



Foto n. 70 - Azienda agricola in Bisignano, c.da Franci, compressore d'aria.