

PROCEDIMENTO N. 145/2022 R.G.E.I.

CTU Geom. Giovanni Fabiano

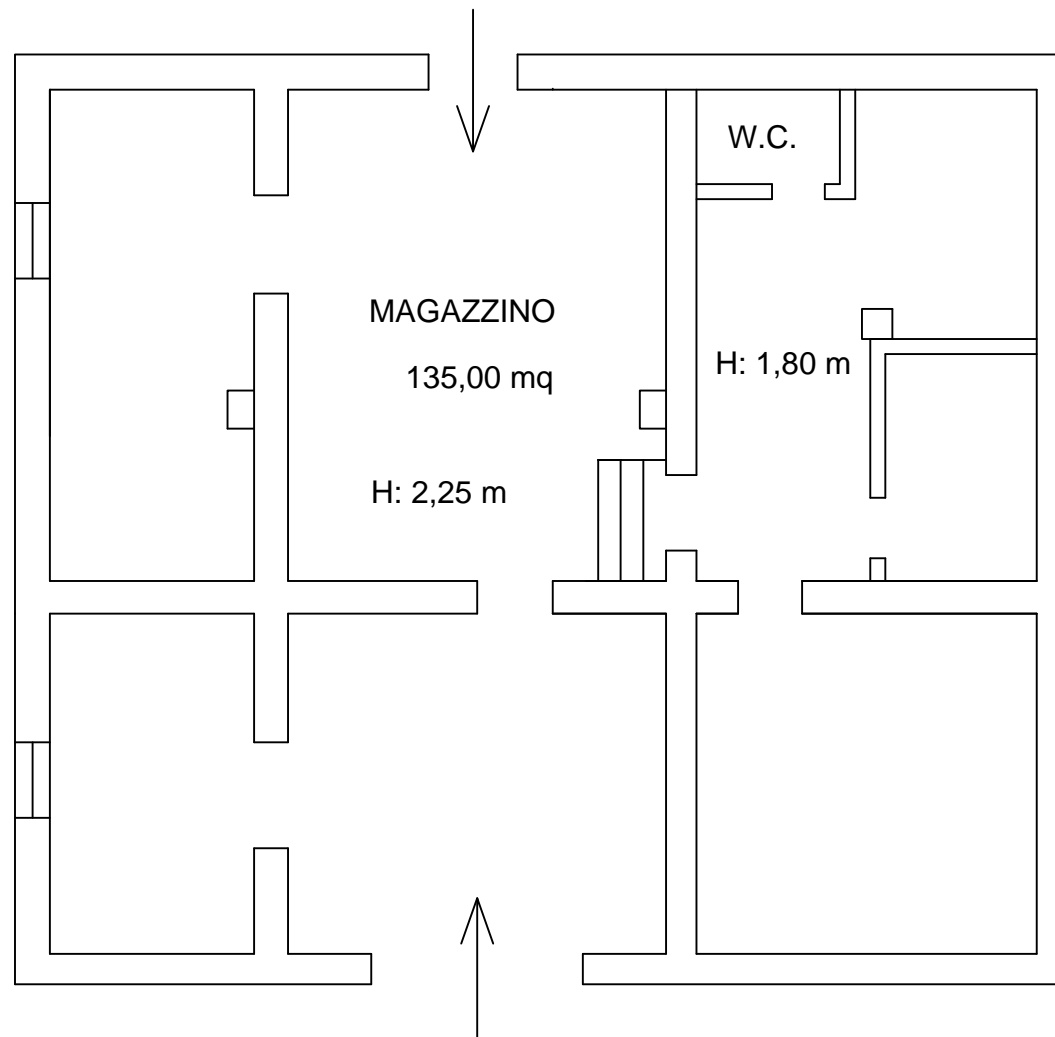
ALLEGATO N° 3

**RILIEVO METRICO
DELL'UNITA' IMMOBILIARE**

PIANO SEMINTERRATO

SUPERFICIE LORDA: 171,00 mq

SUPERFICIE CALPESTABILE: 135,00 mq



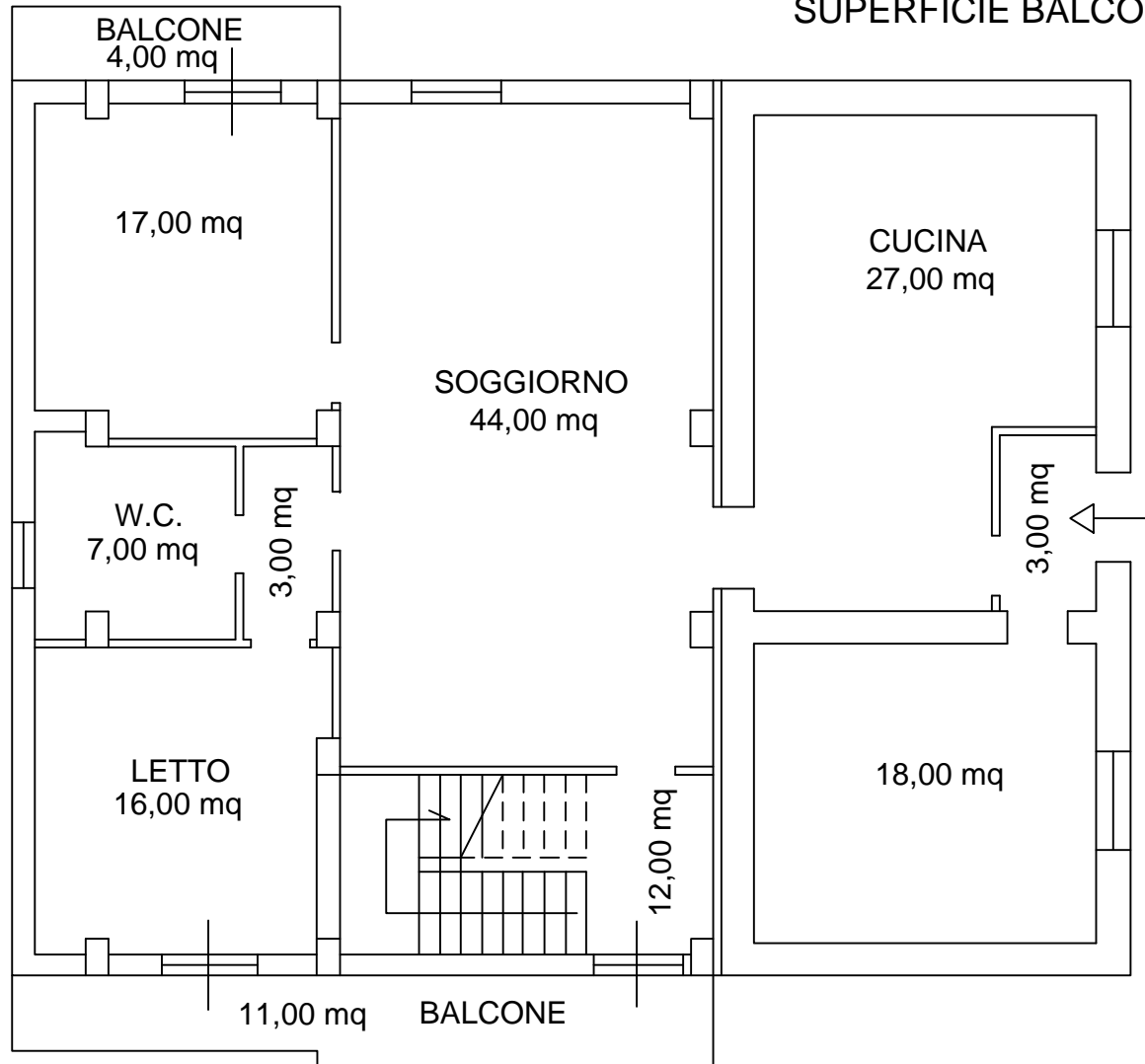
SCALA 1:100

PIANO TERRA H: 2,75 m

SUPERFICIE LORDA: 180,00 mq

SUPERFICIE CALPESTABILE: 147,00 mq

SUPERFICIE BALCONI: 15,00 mq



SCALA 1:100

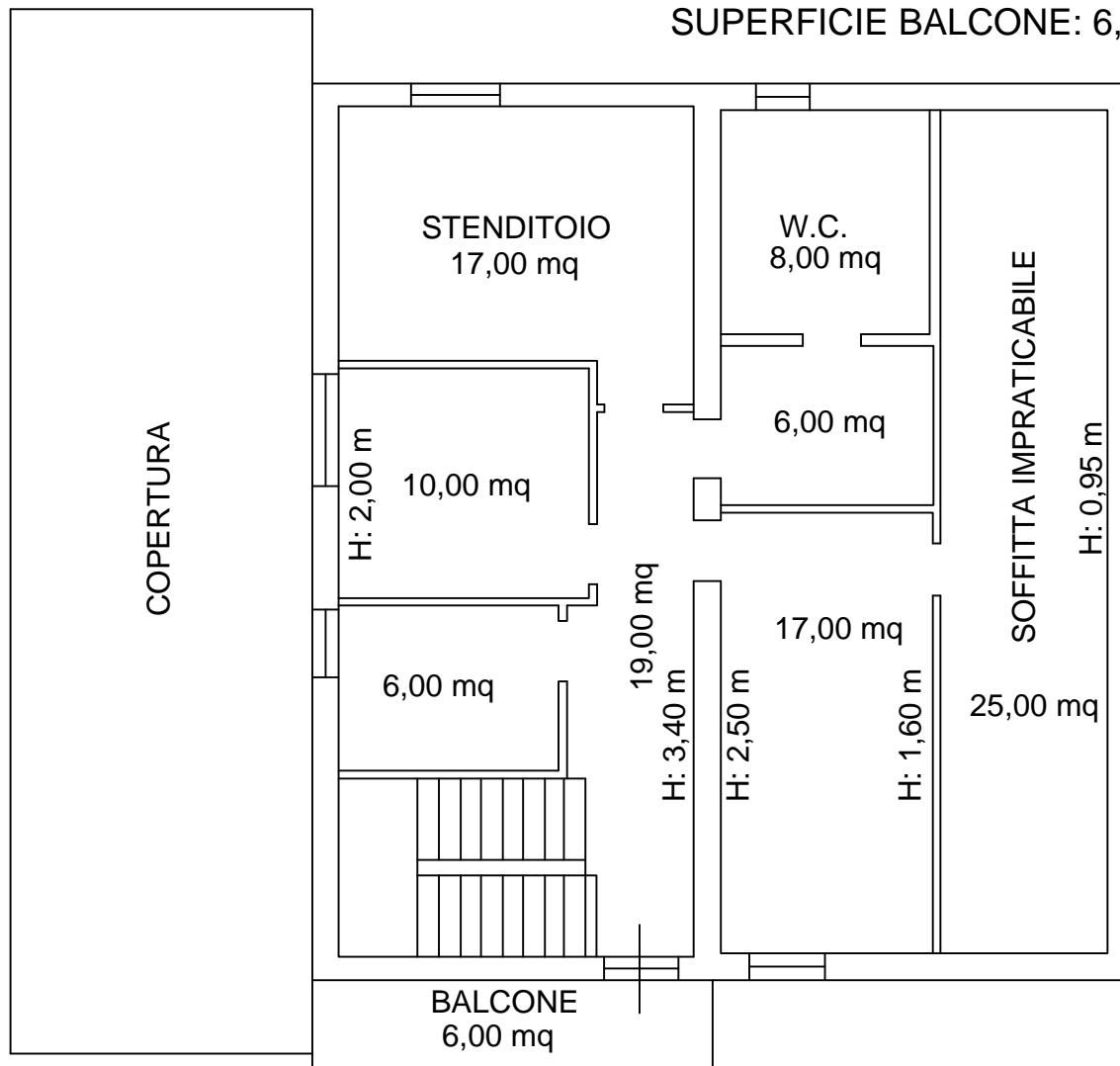
PIANO PRIMO

SUPERFICIE LORDA: 131,00 mq

SUPERFICIE CALPESTABILE: 83,00 mq

ESCLUSA SUPERFICIE SOFFITTA IMPRATICABILE

SUPERFICIE BALCONE: 6,00 mq



SCALA 1:100