

IMMOBILE PIGNORATO

Menicino, Via Leonida Repaci, 10



Foto 1: Foto aerea con individuazione dell'immobile pignorato

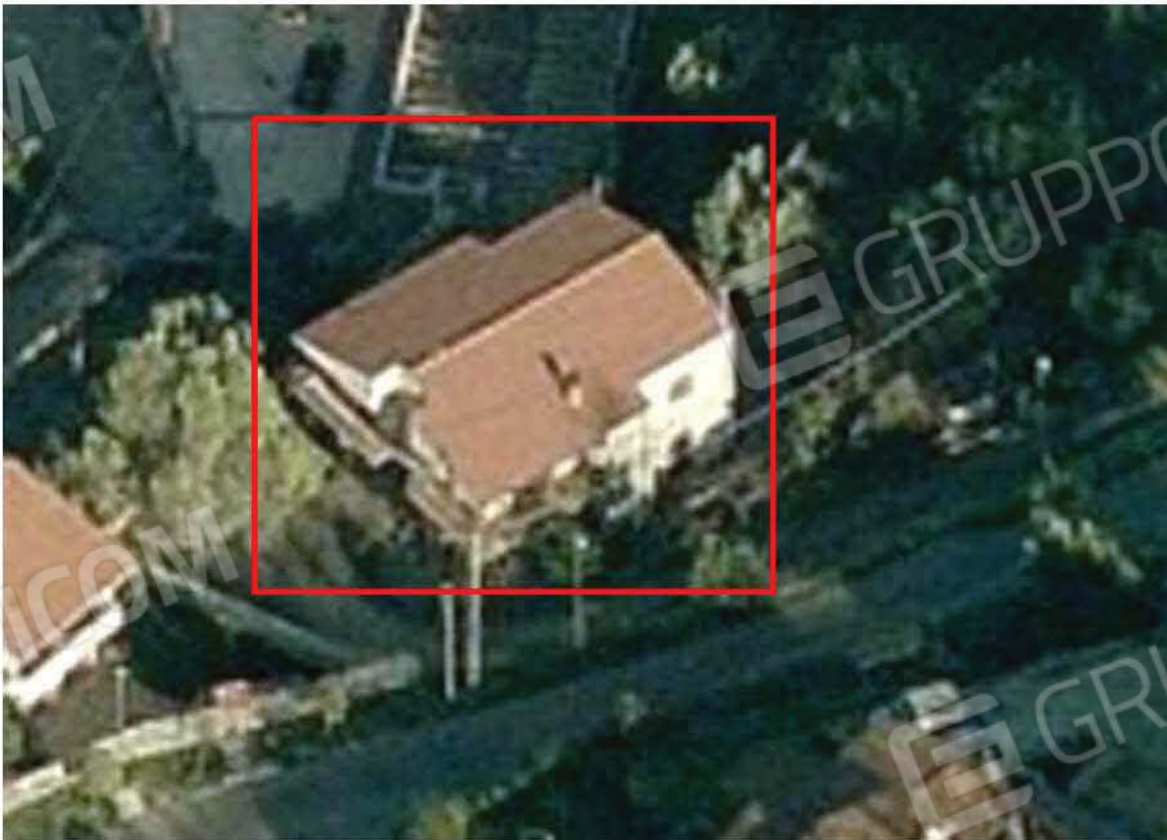


Foto 2: Vista dall'alto del lato Sud dell'immobile pignorato

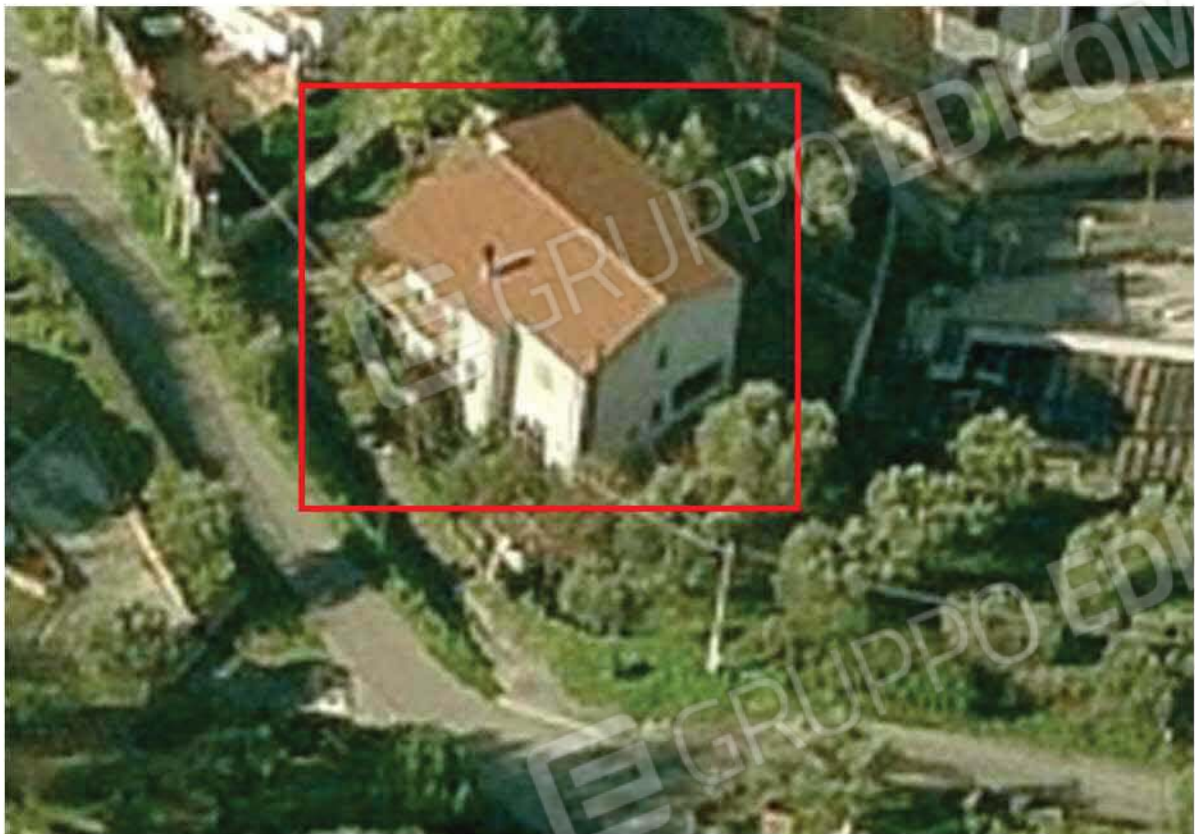


Foto 3: Vista dall'alto del lato Est dell'immobile pignorato

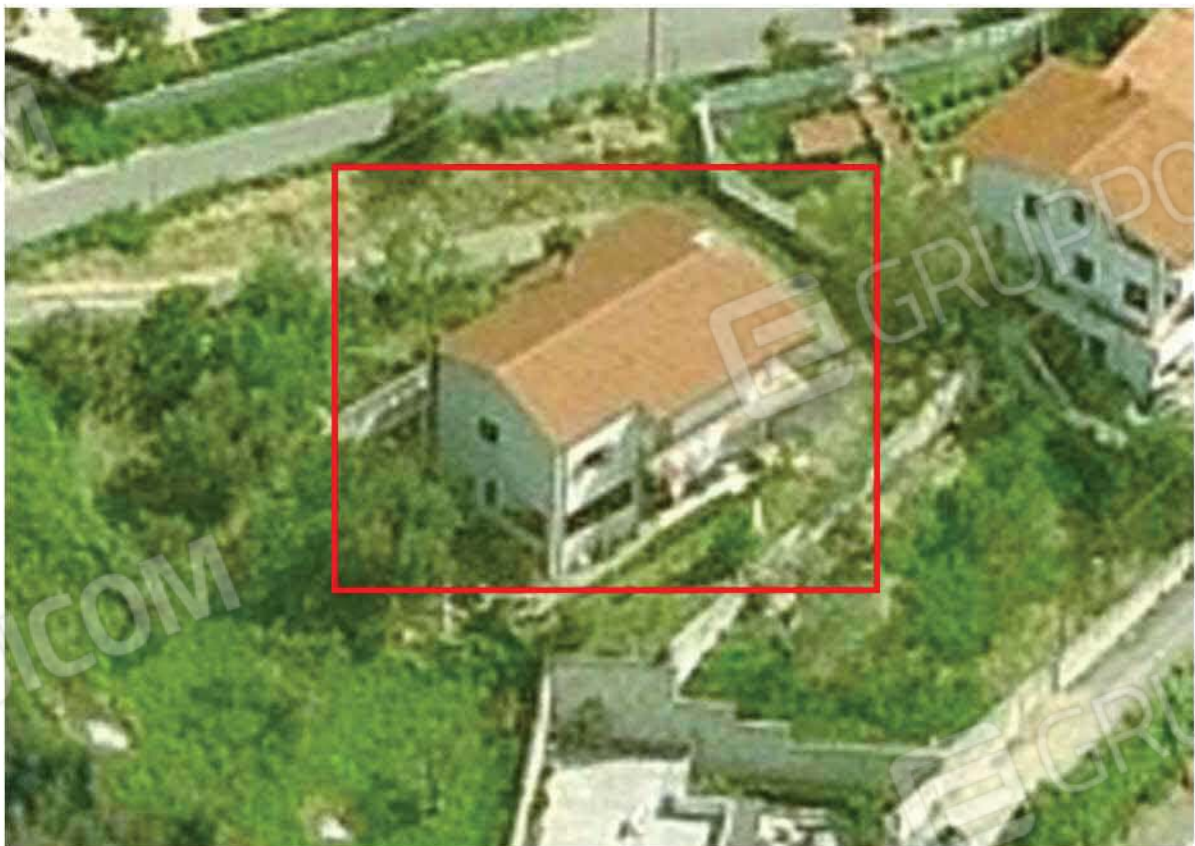
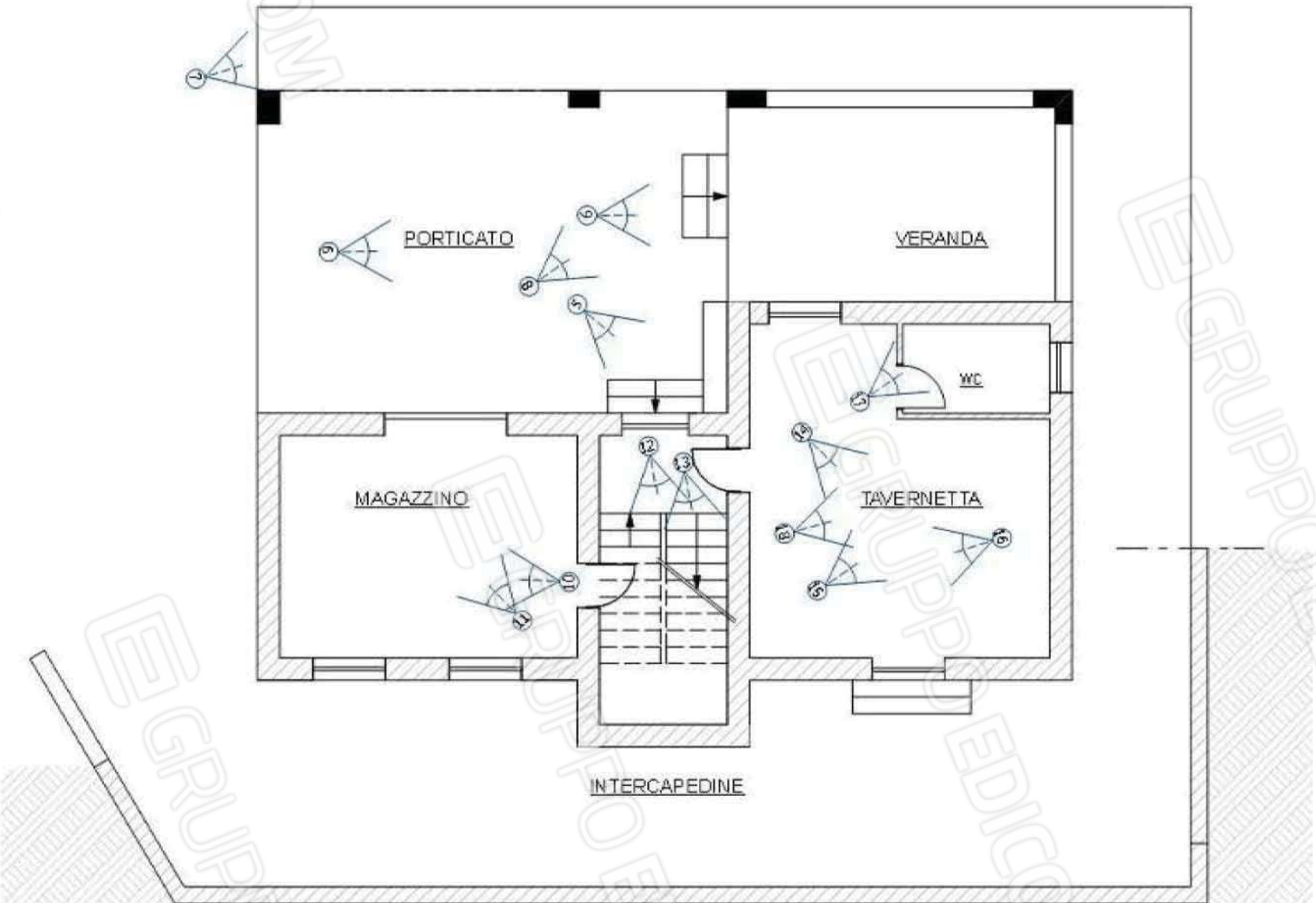


Foto 4: Vista dall'alto del lato Nord dell'immobile pignorato

SCHEMA RIFERIMENTI FOTOGRAFICI
PIANO TERRA



LOTTO 1 – Abitazione singola multipiano

Comune di Mendicino - N.C.E.U. foglio 6, particella 293: sub 1, sub 2



Foto 5: ingresso all'immobile, lato Nord-Ovest



Foto 6: veranda, lato Nord-Ovest



Foto 7: lato Nord-Ovest, marciapiede perimetrale



Foto 8: lato Nord-Ovest, porticato



Foto 9: veranda, lato Nord-Ovest



Foto 10: magazzino (sub. 2)



Foto 11: magazzino (sub. 2)



Foto 12: rampa scale (pt)



Foto 13: rampa scale (pt) – particolare del gradino



Foto 14: tavernetta (pt. seminterrato)



Foto 15: tavernetta (pt. seminterrato)



Foto 16: tavernetta (pt. seminterrato)



Foto 17: tavernetta – in evidenza il bagno di servizio



Foto 18: tavernetta (pt) in evidenza la pavimentazione

SCHEMA RIFERIMENTI FOTOGRAFICI
PIANO PRIMO

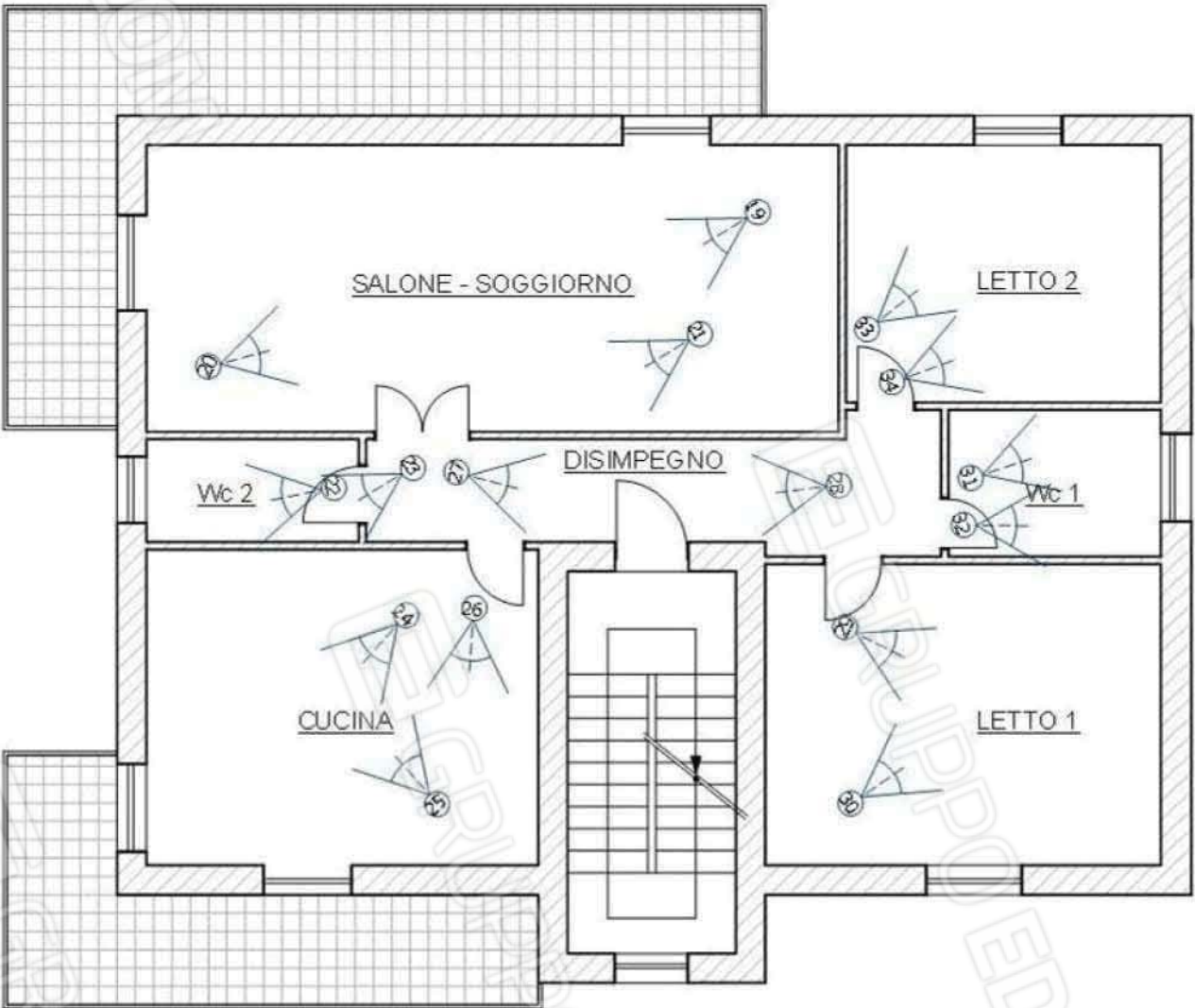




Foto 19: salone-soggiorno (p1)



Foto 20: salone-soggiorno (p1)



Foto 21: salone-soggiorno (p1) – pavimentazione



Foto 22: Wc2 - lavanderia (p1)



Foto 23: cucina (p1)



Foto 24: cucina (p1)



Foto 25: cucina (p1)



Foto 26: disimpegno - caratteristiche pavimentazione (p1)



Foto 27: disimpegno(p1)



Foto 28: disimpegno(p1)



Foto 29: letto 1 (p1)



Foto 30: letto 1 (p1)



Foto 31: wc1 (p1)



Foto 32: wc1 (p1)



Foto 33: letto 2 (p1)



Foto 34: letto 2 (p1)

SCHEMA RIFERIMENTI FOTOGRAFICI
VISTA PLANIMETRICA

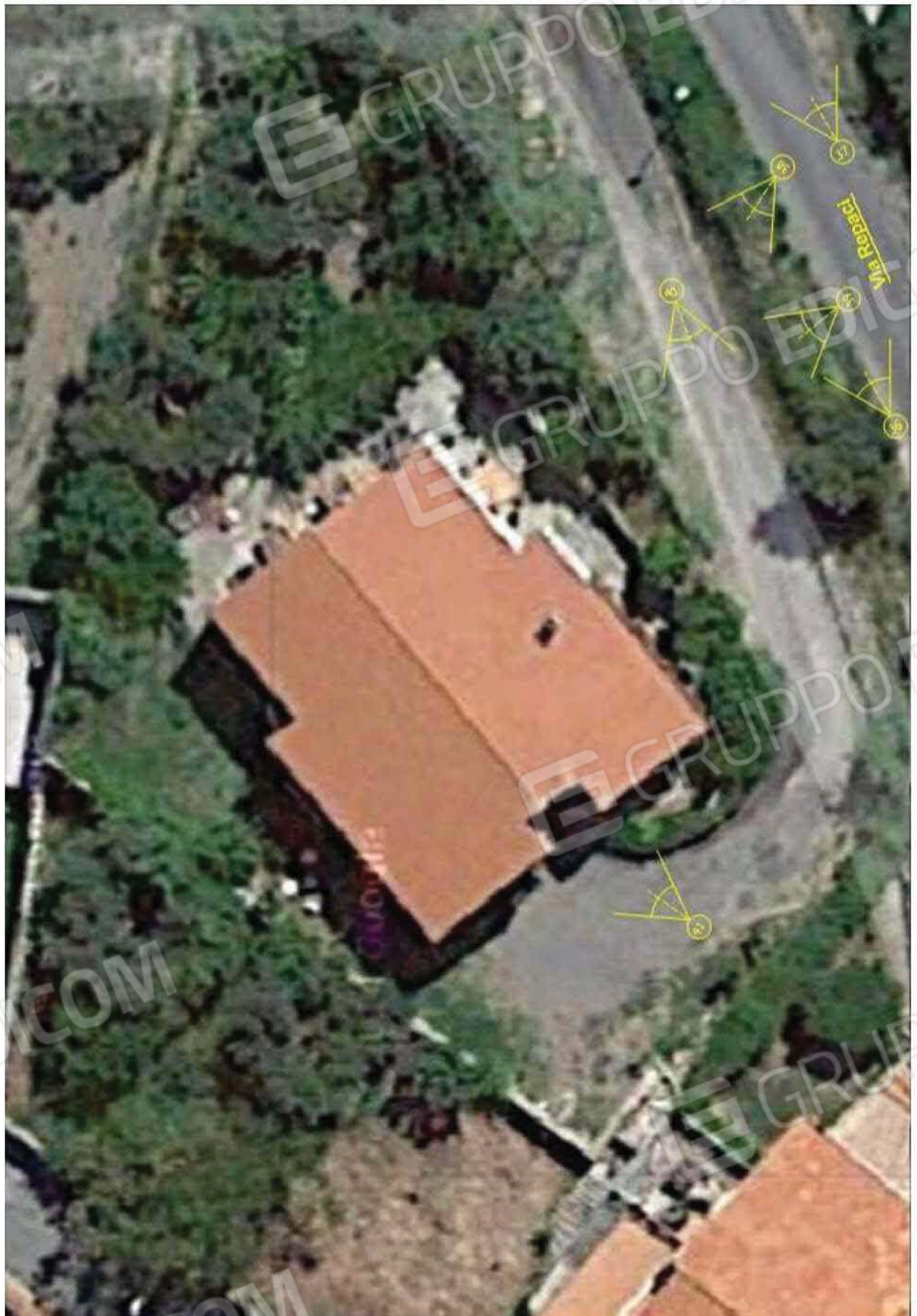




Foto 35: via Leonida Repaci – in evidenza il tratto viario d'accesso al bene pignorato



Foto 36: via Leonida Repaci



Foto 37: via Leonida Repaci



Foto 38: prospetto sud-est



Foto 39: prospetto sud-est



Foto 40: tratto viario d'accesso all'abitazione



Foto 41: prospetto sud-ovest