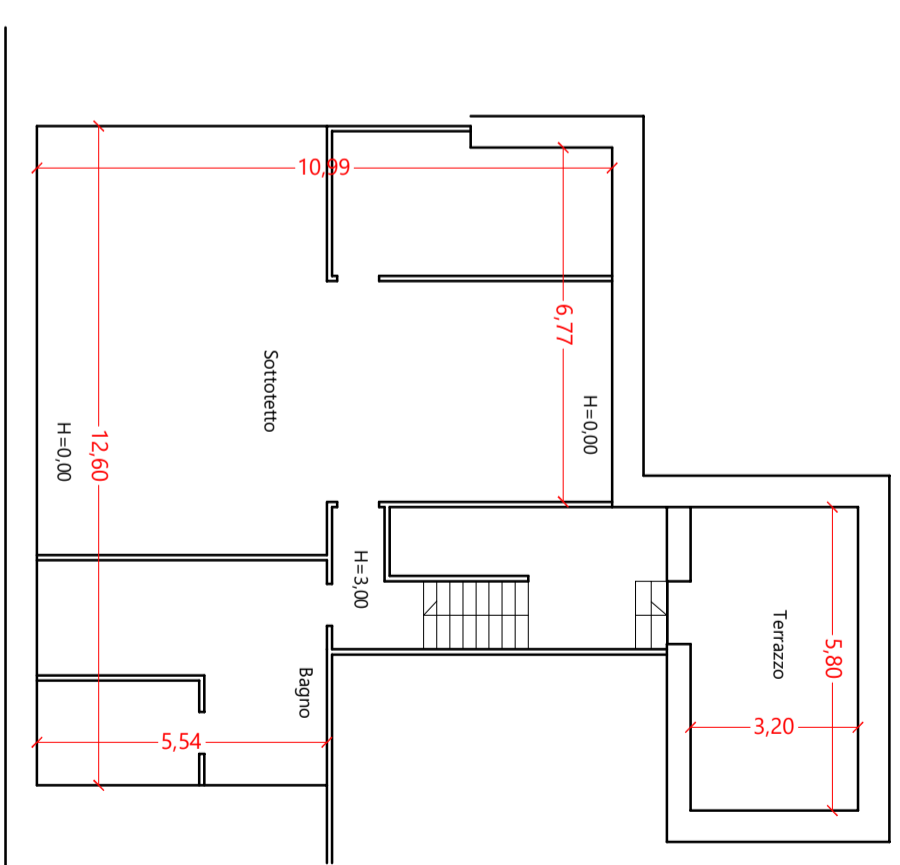
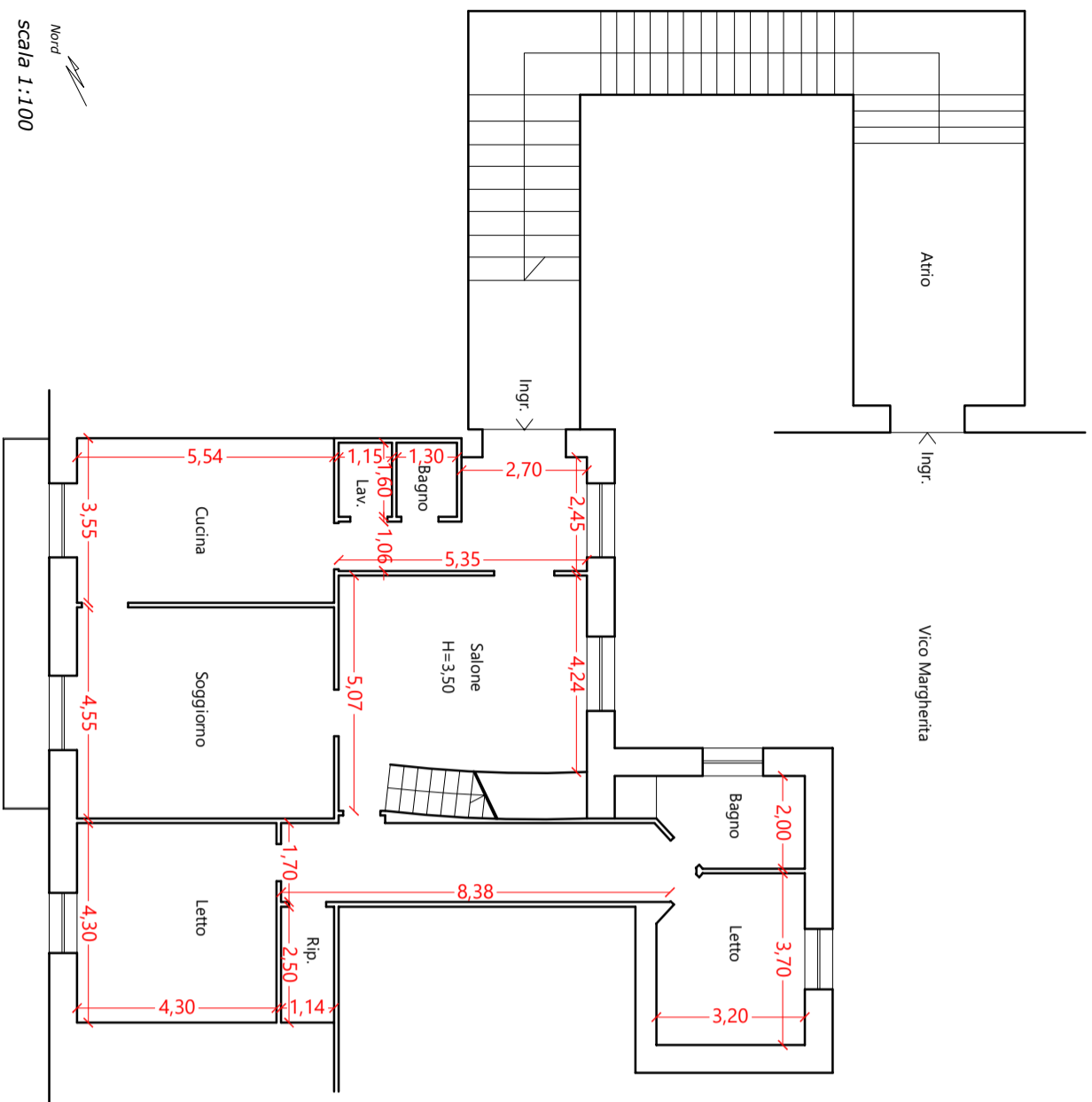


APPARTAMENTO IN CUTRO (KR) VIA MARGHERITA
 censito al NCEU di Cutro al foglio 15 part. 1435 sub 9 - piano primo

Centro storico



Superficie Lorda	mq	180,00
Superficie Utile	mq	140,00
Superficie sottotetto	mq	135,00
Superficie veranda	mq	29,75
Superficie balcone	mq	7,75
Superficie pertinenza	mq	100,00