



Foto 1: Vista satellitare della zona in cui è ubicato il fabbricato



Foto 2: Vista sud ovest del fabbricato



Foto 3: Vista angolo nord-ovest del fabbricato



Foto 4: Prospetto est del fabbricato

Due aperture dei locali adibiti ad abitazione civile



Foto 5 – Particolare prospetto est fabbricato: in evidenza le aperture abusive



Foto 6: Il fronte Sud del fabbricato



Foto 7: Area esterna esposta ad Est limitrofa agli ingressi al seminterrato

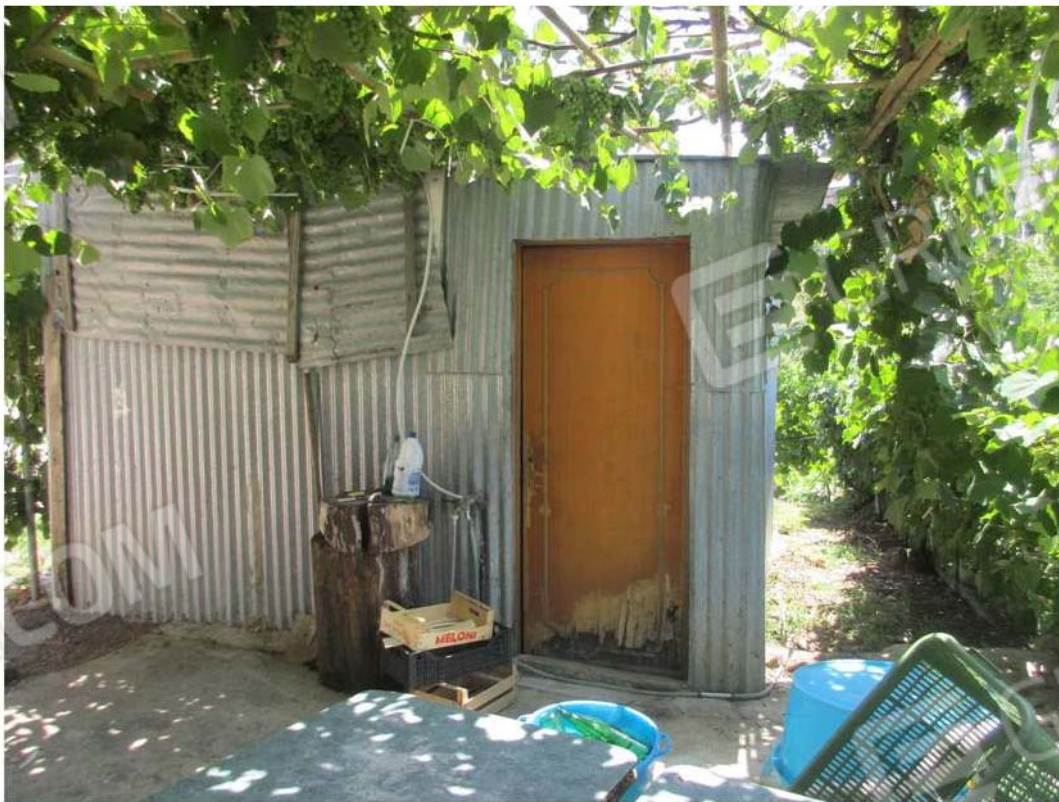


Foto 8: Una delle baracche in lamiera situate sul terreno (part. 912) in prossimità del fabbricato



Foto 9: Vista del pergolato e di un'altra baracca in lamiera situati sul terreno (part. 912)



Foto 10: Porzione del terreno (part. 912)



Foto 11: Porzione del terreno (part. 912)



Foto 12: Porzione del terreno (part. 912)

**RILIEVO FOTOGRAFICO
UNITA' IMMOBILIARE SEMINTERRATO
(PART. 911 SUB 2)**



Foto 13: Porzione del seminterrato adibita a lavanderia, locale di servizio per le abitazioni



Foto 14: Particolare della controsoffittatura



Foto 15: Condizione dell'impianto elettrico



Foto 16: Vista del seminterrato da altra angolazione



Foto 17: Porzione del seminterrato adibito a garage

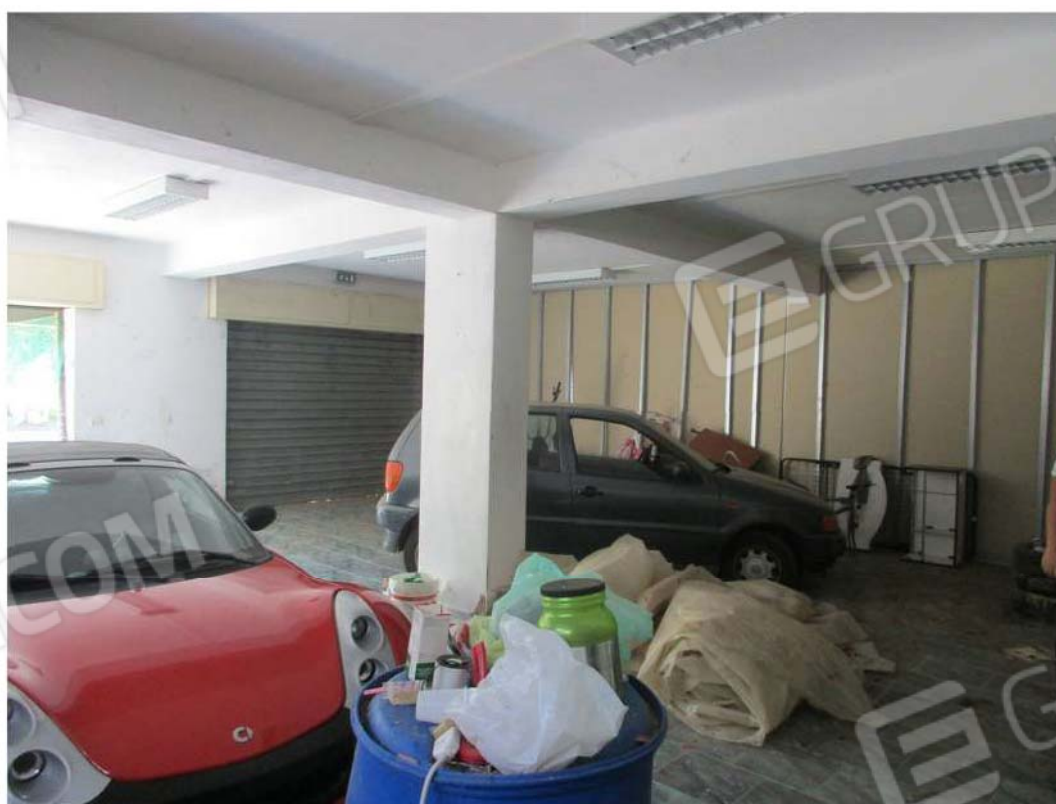


Foto 18: Vista da altra angolazione



Foto 19: Uno dei vani realizzati abusivamente e destinati ad abitazione civile



Foto 20: Vano adibito a cucina , sulla sinistra l'ingresso al servizio igienico



Foto 21: Vano adibito a cucina da altra angolazione

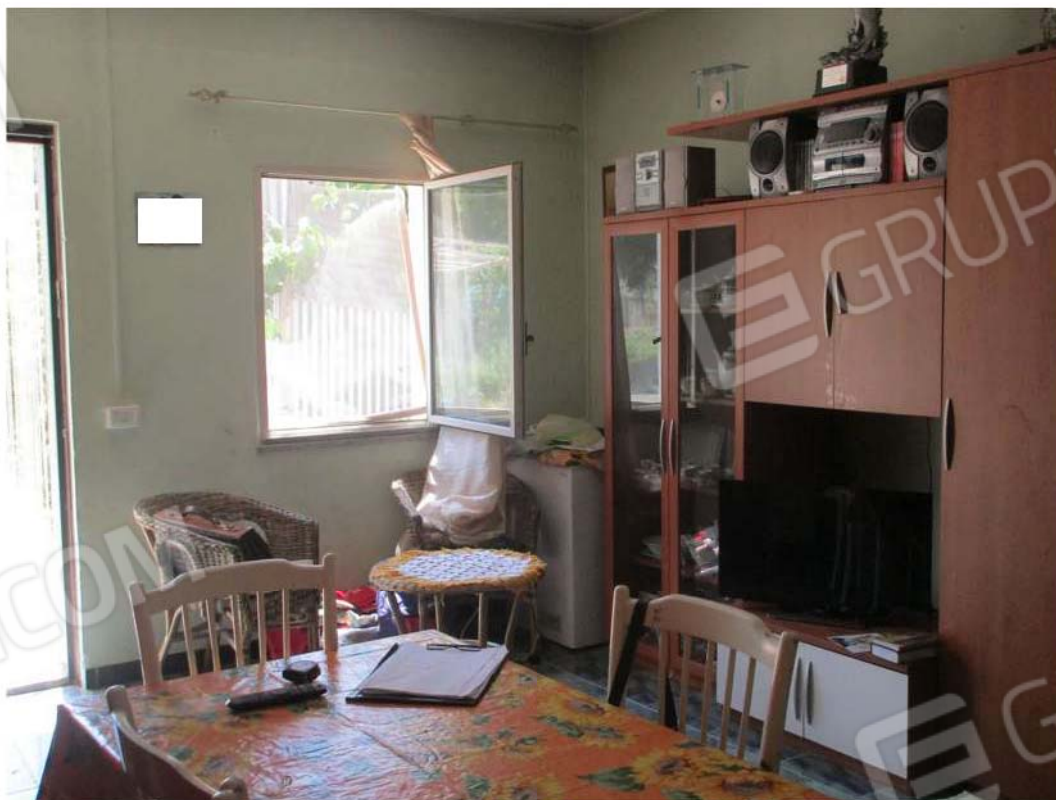


Foto 22: Scorcio delle aperture esterne realizzate in sostituzione della serranda prevista in progetto



Foto 23: Scorcio del servizio igienico -



Foto 24: Sulla sinistra l'ingresso alla camera da letto privo di areazione ed illuminazione diretta

**RILIEVO FOTOGRAFICO
UNITA' IMMOBILIARE PIANO TERRA (I.F.T.)
(PART. 911 SUB 3)**



Foto 25: Vista della porzione in passato adibita a forno



Foto 26 Vista da altra angolazione: in evidenza la parete di separazione con la porzione adibita a magazzino



Foto 27: Vista da altra angolazione



Foto 28: Vista dall'ingresso



Foto 29: Vista di uno degli accessi esterni



Foto 30: Immagine descrittiva dello stato dell'impiantistica elettrica



Foto 31: Altra immagine descrittiva dell'impianto elettrico



Foto 32: Porzione del PT adibita a magazzino



Foto 33: Il magazzino da altra angolazione



Foto 34: Altra vista del magazzino



Foto 35: Vista dell'ingresso



Foto 36: Vista da angolazione diversa



Foto 37: Vista del servizio igienico



Foto 38: Altra vista sul servizio igienico



Foto 39: Scorcio del locale doccia



Foto 40: Particolare del quadro elettrico

**RILIEVO FOTOGRAFICO
UNITA' IMMOBILIARE PIANO PRIMO (II F.T.)
(PART. 911 SUB 4)**



Foto 41: L'ingresso all'appartamento. Il vano scale al rustico



Foto 42: Vista dall'ingresso del salone



Foto 43: Vista del disimpegno



Foto 44: Vista dal disimpegno sulle stanze – di fronte il servizio igienico non ultimato



Foto 45: Vista di una delle camere da letto



Foto 46: La camera da letto matrimoniale



Foto 47: Altra camera da letto



Foto 48: disimpegno



Foto 49: Il servizio igienico al rustico



Foto 50: L'ingresso



Foto 51: La cucina



Foto 52 La cucina da altra angolazione



Foto 53: Il balcone sul prospetto ovest: in evidenza l'assenza della pavimentazione



Foto 54: Il balcone ovest dal lato opposto



Foto 55: Il balcone sul fronte nord: si noti l'assenza sell'intonaco esterno



Foto 56: Particolare della pavimentazione del salone



Foto 57: Il servizio igienico



Foto 58: Il balcone sul fronte est: in evidenza le due vetrate con le quali è stata confinata l'area destinata a veranda

**RILIEVO FOTOGRAFICO
UNITA' IMMOBILIARE PIANO PRIMO (II F.T.)
(PART. 911 SUB 5)**



Foto 59: Il salone



Foto 60: Il salone dal lato opposto



Foto 61: Il salone da altra angolazione



Foto 62: Il disimpegno



Foto 63: La cucina



Foto 64: La cucina da altra angolazione



Foto 65: Il primo servizio igienico



Foto 66: Particolare del servizio igienico



Foto 67: Altro disimpegno



Foto 68: Il ripostiglio



Foto 69: Il secondo servizio igienico



Foto 70: Il secondo servizio igienico



Foto 71: La camera da letto



Foto 72: La camera da letto da altra angolazione



Foto 73: La II camera da letto



Foto 74: La III camera da letto



Foto 75: La III camera da letto da altra angolazione



Foto 76: Disimpegno



Foto 77: Balcone sul fronte sud del fabbricato: in evidenza il locale realizzato senza titolo edilizio



Foto 78: Il lato opposto del balcone di cui alla precedente foto



Foto 79: Il balcone sul fronte Sud del fabbricato: le vetrate poste a chiusura delle verande

**RILIEVO FOTOGRAFICO
UNITA' IMMOBILIARE SOTTOTETTO
(PART. 911 SUB 6 / 7)**



Foto 80: La rampa di scale di arrivo al sottotetto



Foto 81: L'interno del sottotetto



Foto 82: L'interno del sottotetto da altra angolazione



Foto 83: L'interno del sottotetto da altra angolazione