

TRIBUNALE DI BRESCIA

Ufficio Esecuzioni Immobiliari

All'ill.mo Sig. Giudice Dell'Esecuzione Dr. SABBADINI

esecuzione immobiliare n. 721/2008

tra



contro

“OMISSIS”

PERIZIA DI STIMA

DOCUMENTAZIONE FOTOGRAFICA

(allegato 1)

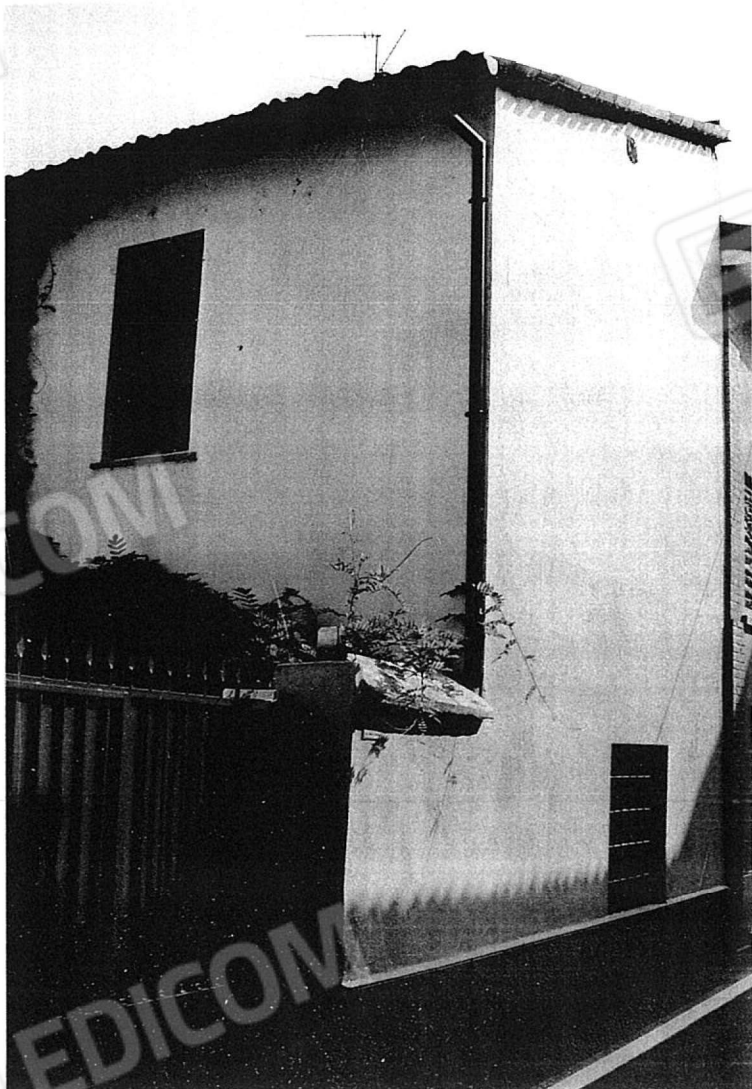
IMMOBILI IN COMUNE DI RUDIANO (BS):



1) MAPPALE 152: PROSPETTO C.SO A. MORO



2) MAPP. 152:
PROSPETTO
VIA S. MARIA
CROCIFISSA DI ROSE



3) MAPP. 152:
PROSPETTO
VIA S. MARIA
CROCIFISSA DI ROSE



4) A) MAPP.152/5:
NEGOZIO



5) B) MAPP. 152/6: PROSPETTO EST



6) B) MAPP. 152/6: INTERNO

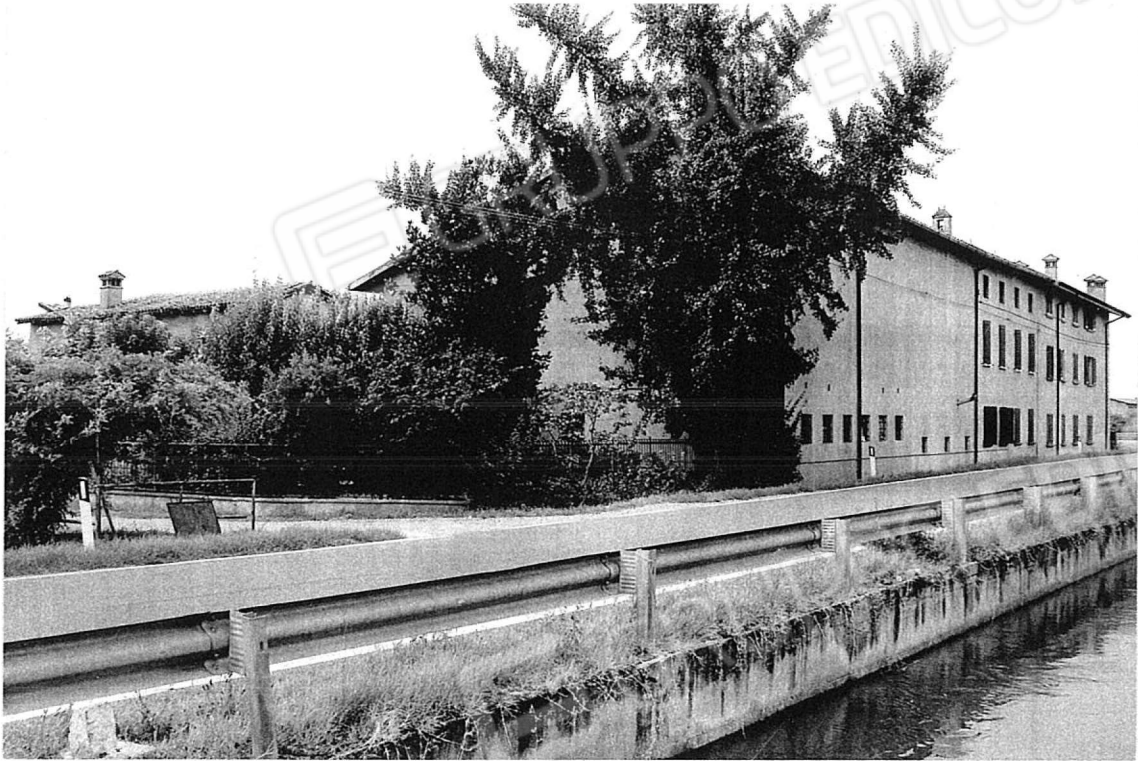


7) B) MAPP:152/6:
INTERNO



8) C) MAPP. 152/7: PROSPETTO OVEST

IMMOBILI IN COMUNE DI CHIARI (BS):



9) INGRESSO COMPLESSO



10) PROSPETTO NORD



11) PROSPETTO EST ED INGRESSO



12) CORTE INTERNA COMUNE



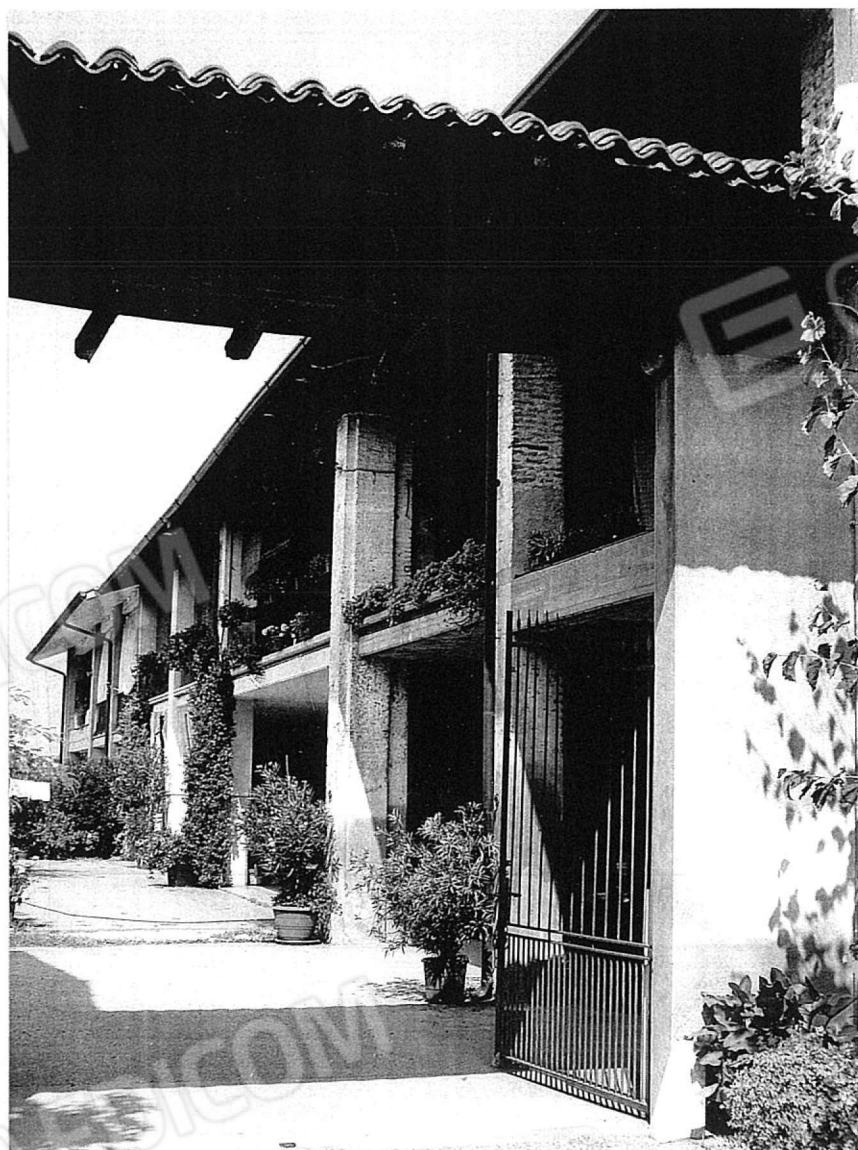
13) D) MAPP. 46/5: INTERNO



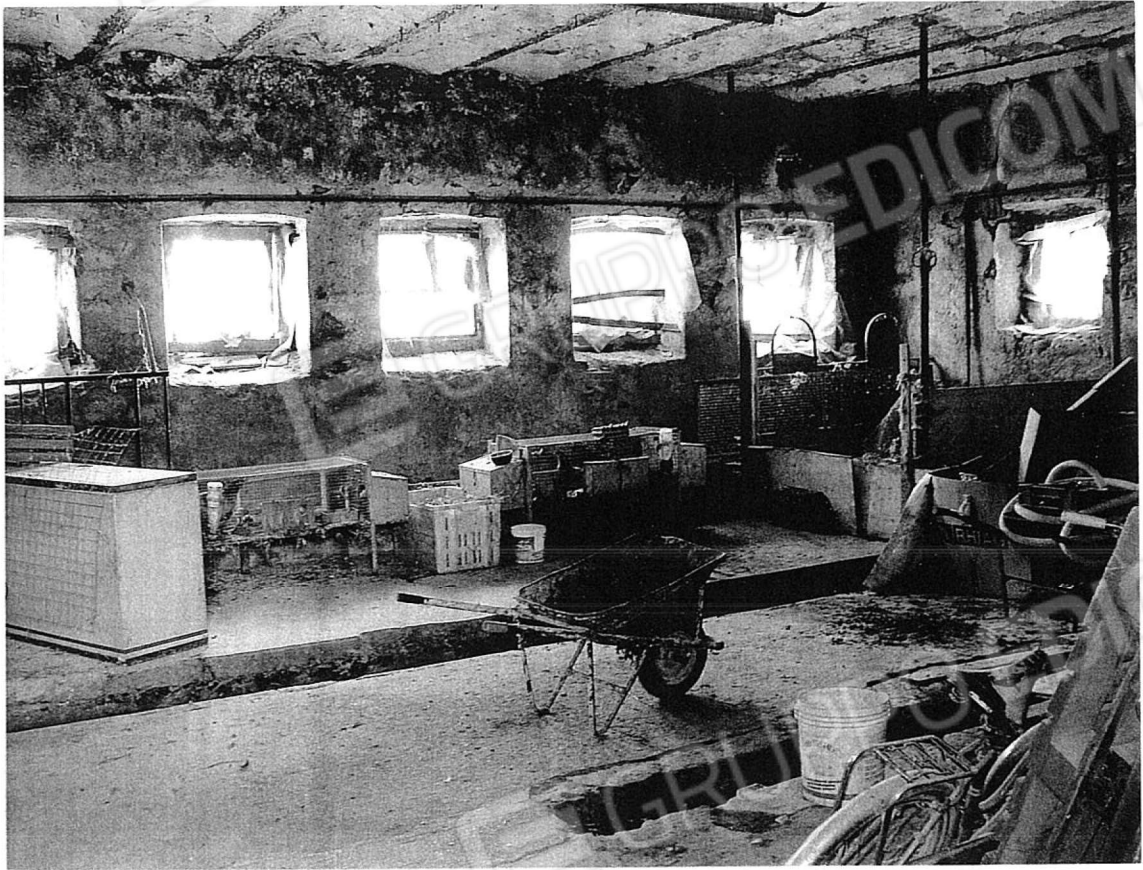
14) F) MAPP. MAPP. 46/7
PROSPETTO SUD



15) F) MAPP. MAPP. 46/7 PROSPETTO SUD



16) MAPP. 152:
INGRESSO
CORTE COMUNE
INTERNA



17) F) MAPP. MAPP. 46/7: INTERNO



18) F) MAPP. 46/7: INTERNO



19) I) MAPP. 47/4: PROSPETTO NORD



20) M) MAPP. 47/5: PROSPETTO OVEST



21) M) MAPP. 47/5: INTERNO



22) M) MAPP. 47/5: INTERNO



23) M) MAPP. 47/5: INTERNO



24) M) MAPP. 47/5: PROSPETTO OVEST